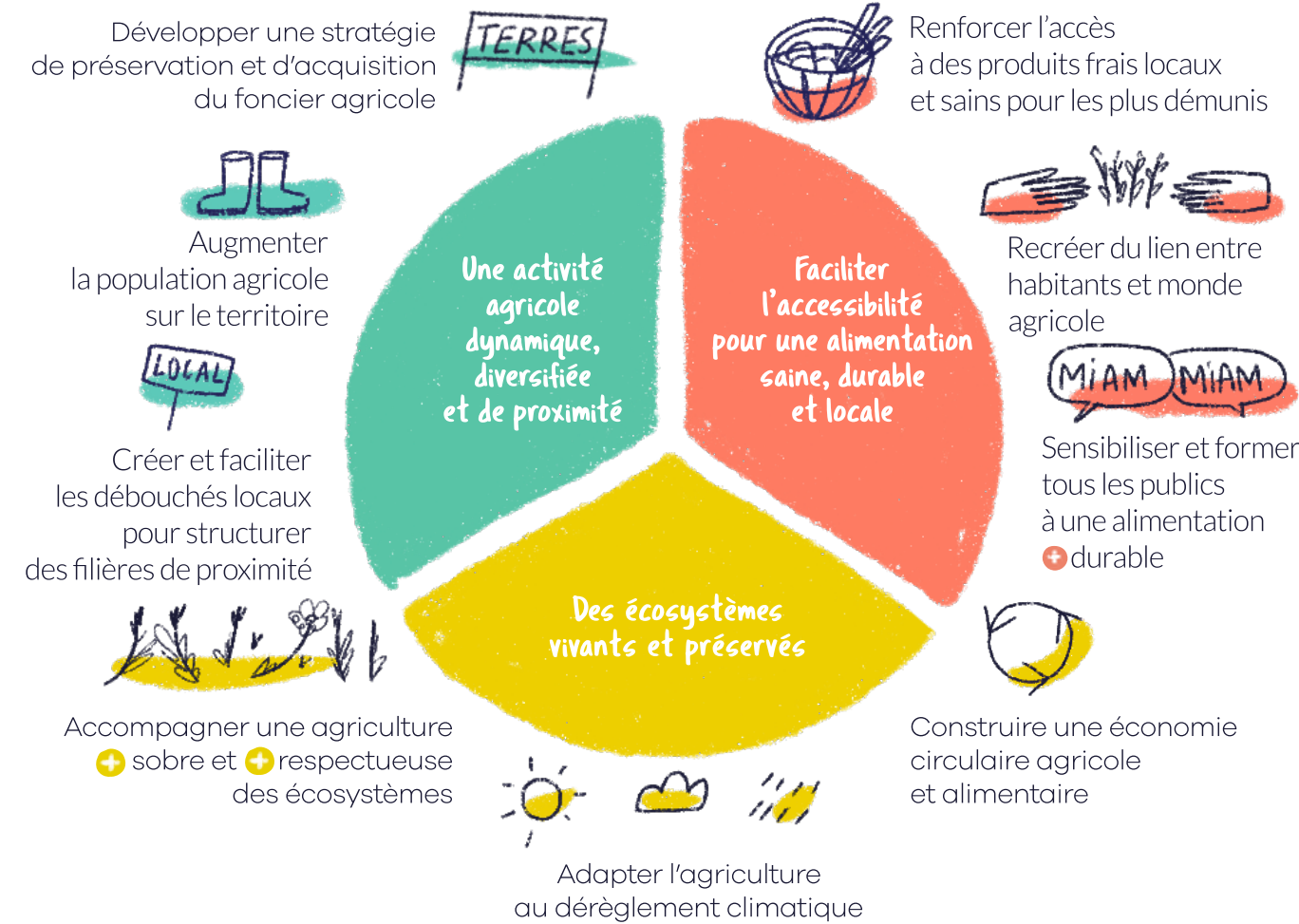


Quelle stratégie alimentaire mettre en place ?

Une phase de concertation, ayant regroupé plus de 30 structures du territoire et de nombreux acteurs (élus, associations, agriculteurs, commerçants, chef.fes d'entreprises...), a permis d'élaborer une **vision commune** pour le futur de notre système alimentaire local et d'identifier

les premiers chemins prioritaires à emprunter pour y parvenir. Cette vision s'appuie sur une approche systémique pour **travailler à tous les enjeux identifiés et anticiper l'ensemble des menaces** précédemment citées.



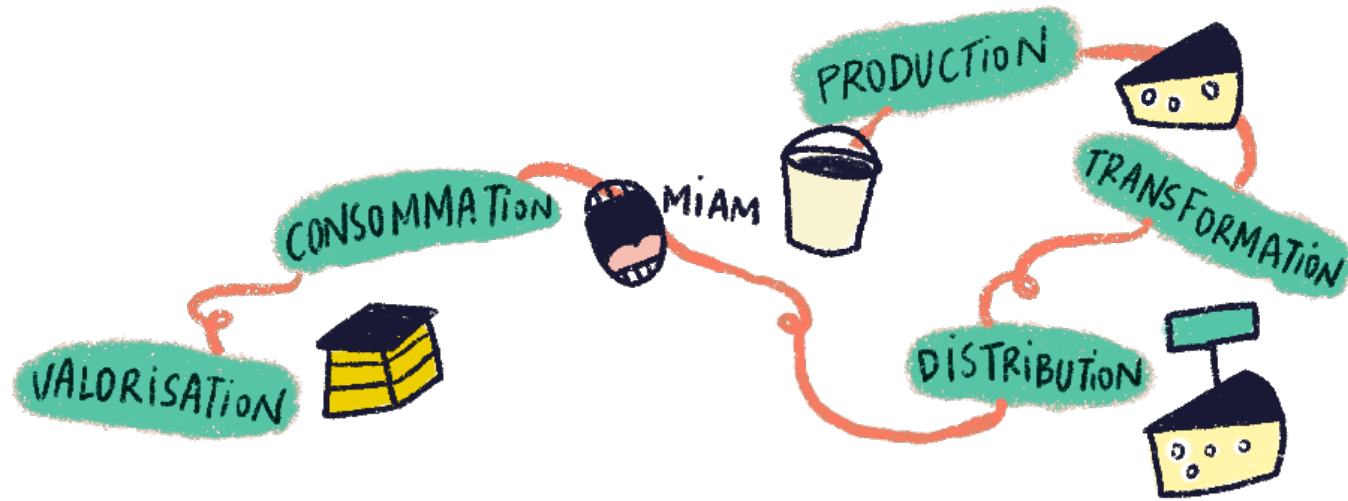
Comment mettre en œuvre ce projet alimentaire sur notre territoire ?

↳ **Un pilotage transversal au sein de l'Agglo Seine-Eure**

↳ **Une mise en œuvre avec tous les acteurs des filières alimentaires**

Suivi par 4 vice-présidents de l'Agglo Seine-Eure, représentant les politiques de transitions durables, de l'aménagement, du cycle de l'eau et du monde rural, ce projet alimentaire sera mis en œuvre en cohérence avec les autres documents de planification: Projet de territoire, SCoT, PLUiH, PCAET, CLS, politiques de protection de la ressource en eau et de la biodiversité...

Le plan d'actions du projet alimentaire est l'occasion de travailler et de **créer des synergies entre tous les acteurs** de la fourche à la fourchette : fournisseurs d'intrants et de matériel agricole, agriculteurs, transformateurs, artisans, commerçants, entrepreneurs, citoyens, communes et acteurs publics (Département, Région...).



Rejoignez la dynamique !

pat@seine-eure.com
02 32 50 86 39



© Zédegrafik - Leïla petite agence
Imprimé sur papier recyclé - Octobre 2025



Projet Alimentaire du Territoire Seine-Eure



Pourquoi un projet alimentaire sur le territoire Seine-Eure ?

Le **système alimentaire français**, c'est-à-dire notre façon de **produire, transporter, transformer et consommer** notre nourriture, atteint aujourd'hui certaines **limites**. En effet, il montre plusieurs défaillances et **coûts «cachés»** tout en étant vulnérable face à diverses menaces.

COÛTS SOCIAUX

PAC 9M € VS 1/4 des agriculteurs vivent sous le seuil de pauvreté, malgré 9 milliards d'€ de subventions de la PAC.

De l'autre côté de la chaîne, **+ d'1 Français sur 10** est en situation de précarité alimentaire.

COÛTS SANITAIRES

De nombreux indicateurs de santé publique se dégradent. L'obésité a triplé en **20 ans** et la mauvaise alimentation est la première cause de mauvaise santé en France.

COÛTS ENVIRONNEMENTAUX

Il représente **24%** de notre empreinte carbone en France, et est responsable de **80%** de la déforestation au niveau mondial.

SYSTÈME ALIMENTAIRE AGGRAVE

- Dérèglement climatique
- Effondrement de la biodiversité
- Épuisement des ressources fossiles
- Disparition des terres agricoles et des agriculteurs...

+ 90% de la production agricole est exportée hors du territoire Seine-Eure et inversement **+ 90%** de notre alimentation est importée.

Quelles sont nos spécificités alimentaires ?

Face à ce constat, l'Agglo Seine-Eure a initié un projet alimentaire qui a pour ambition de **relocaliser et diversifier l'agriculture et l'alimentation** le plus possible, et de **développer notre résilience alimentaire**, c'est-à-dire notre capacité à faire face aux chocs et aux crises. Ce projet alimentaire est surtout une formidable opportunité pour :

- Améliorer la **santé publique** et être en soutien des personnes en situation de précarité
- Dynamiser notre territoire en développant une **activité économique non délocalisable**
- Favoriser le **bien-être des habitants** et l'attractivité du territoire
- Agir en faveur du **climat**, de la **biodiversité** et de la **ressource en eau**
- Développer **l'agriculture biologique** sur le territoire

Atouts

- + Des terres historiquement favorables au maraîchage sur certaines communes, représentant un potentiel de production à redynamiser
- + Des actions historiques en faveur d'une agriculture et d'une alimentation plus durables : création du pôle d'agriculture biologique des Hauts Prés, mise en place du service commun de restauration de la cuisine centrale des 2 Airelles, création et animation du réseau «Acheton local en Seine-Eure»...
- + Un réseau d'acteurs locaux déjà engagés pour une alimentation plus durable
- + Un fort dynamisme économique

Faiblesses

- + Peu de diversité dans les productions agricoles (**71%** des surfaces en grandes cultures) et donc une faible autonomie alimentaire en fruits, légumes, protéagineux, etc.
- + Peu d'outils de transformation ou de commercialisation pour soutenir les filières locales
- + Forte pression foncière
- + Forte précarité alimentaire

