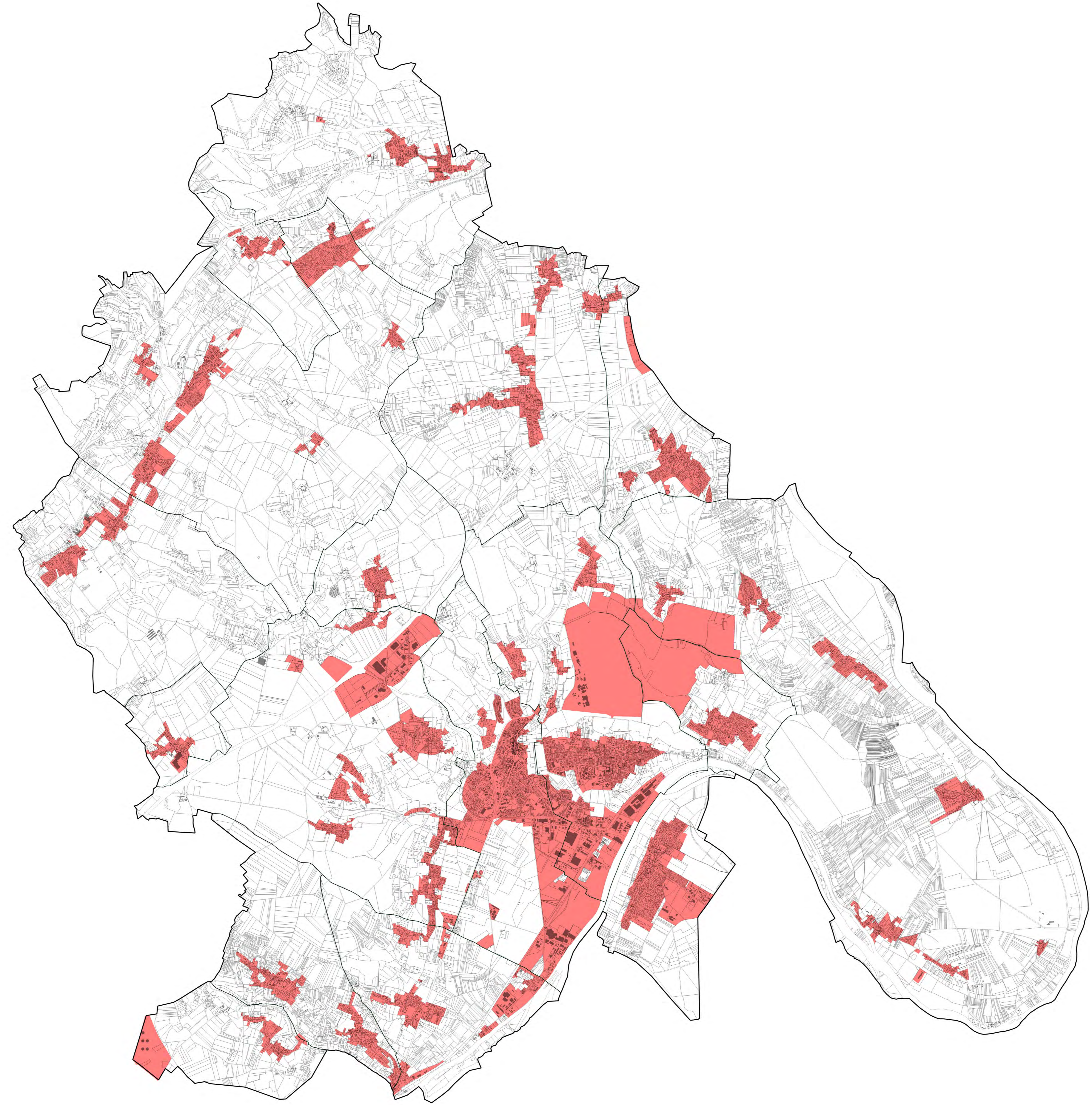


4.n Annexe n°18 Périmètre d'application du Droit de Préemption Urbain

Approbation : 19 décembre 2019
Modification n°1 : 27 janvier 2022
Déclaration de projet emportant mise en
compatibilité n°1 : 20 octobre 2022
Modification n°2 : 19 juin 2023
Modification n°3 : 22 février 2024
Déclaration de projet emportant mise en
compatibilité n°2 : 11 juillet 2024
Modification n°4 : 27 février 2025

EURE MADRIE SEINE



Echelle : 1/25000

- Bâti
- Limites parcellaires
- Limites communales
- DPU en zones U et AU du PLU valant SCoT