



La maison
de l'habitat
en Seine-Eure

Bien vivre en Seine-Eure

Les offres en logements neufs



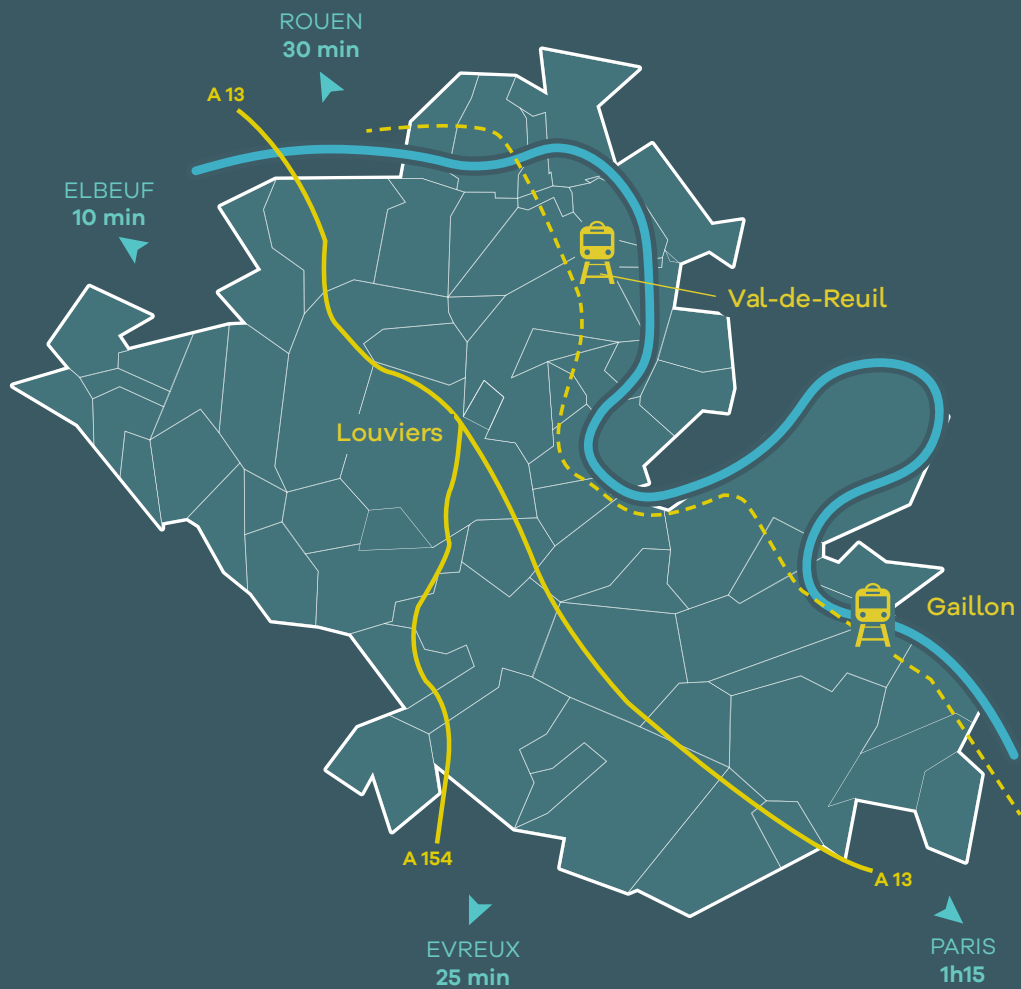
Je m'installe

Avril 2024



seine
-eure
agglo

Un territoire de confluences



La maison de l'habitat



Un lieu unique pour faciliter vos démarches.
Installation, achat, rénovation, location : une équipe de professionnels répond à vos questions et vous accompagne personnellement et gratuitement dans votre projet immobilier.

Je rénove



Je m'installe



Je loue
mon bien



Travaux, économies d'énergie,
solutions de financement,...

La maison de l'habitat vous
conseille de A à Z dans votre projet
de rénovation.

Installation sur
le territoire, achat,...

La maison de l'habitat vous aide
à trouver le logement adapté
à vos besoins.

Investissement locatif, mise
en location de votre bien,...

La maison de l'habitat met à votre
disposition l'information juridique
et fiscale dont vous avez besoin.

La maison de l'habitat est un service de l'Agglo Seine-Eure,
territoire à haute qualité de vie en Normandie
à 30 min de Rouen et 1h de Paris

Ouverture du lundi au vendredi
Accès libre et sur rendez-vous

maison-habitat.seine-eure.fr



02 32 63 63 00



11 B rue Pierre Mendès France
27400 Louviers



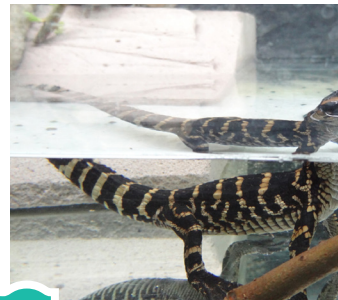
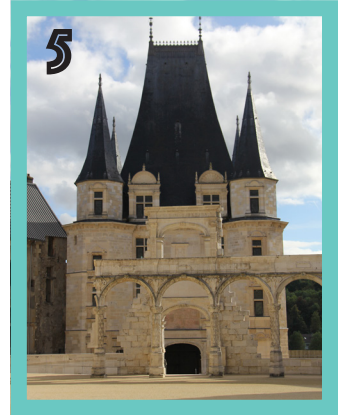
habitat@seine-eure.com



Des activités pour tous, toute l'année



© Hugues-Marie Duclos





6

© JMBERTS



7

#1 3 piscines, c'est 3 fois plus de plaisir : Caséo à Louviers, Aquaval à Gaillon et la piscine municipale de Val-de-Reuil.

#2 Que vous aimiez la nature ou les sensations fortes, il y a 1 000 activités à faire en Seine-Eure.

#3 Escalade sur les coteaux calcaires pour une vue imprenable.

#4 L'offre culturelle est riche de plusieurs théâtres dont l'Arsenal à Val-de-Reuil, le Grand Forum à Louviers, le Drakkar à St-Marcel ou l'espace culturel Marcel-Pagnol à Aubevoye.

#5 Le château de Gaillon, un petit bijou de la Renaissance.

#6 De nombreuses voies vertes et pistes cyclables maillent le territoire pour des déplacements doux, respectueux de l'environnement et en toute sécurité.

#7 Le Hub 4.0, à Louviers, accueille les startups numériques.

#8 Les musiciens ont le choix entre plusieurs équipements de qualité (ici le conservatoire de musique de Gaillon).

#9 Biotropica, la serre tropicale unique en France annonce très régulièrement de nouvelles naissances.

#10 La Patinoire Glacéo, pour profiter de tous les plaisirs de la glisse !



8



9



10

Résidence

« Cœur de village »

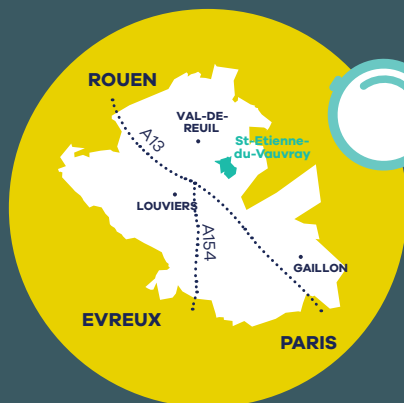


@levers2007

5
terrains
à bâtir

À partir de
63 000 € TTC
de 500 à 730 m²

Viabilisation terminée



St-Etienne-du-Vouvray,
Eure (27)



St-Etienne-du-Vauvray

Résidence « Cœur de village »



Parc des loisirs, Poses



Eglise, St-Etienne-du-Vauvray



Les Patôres, Le Vaudreuil

Idealement située, Saint-Etienne-du-Vauvray offre un cadre de vie de qualité et calme. Elle bénéficie d'une école maternelle et primaire ainsi que d'une future garderie pour jeunes enfants. La résidence « Cœur de Village » vous accueille dans un environnement verdoyant et est à taille humaine (seulement 21 lots à bâtir).

En vous installant dans ce « Cœur de Village », vous réalisez votre projet personnel de construction et de vie !

Les prestations

- Espaces communs paysagers
- Terrains viabilisés (assainissement collectif, eau, électricité, gaz de ville et fibre)
- Libre de constructeurs

Une aide à l'installation

Prime individuel neuf de l'Agglo Seine-Eure (sous conditions) :

- 2 000 € pour les primo-accédants et/ou primoarrivants travaillant sur le territoire
- Bonus de 4 000 € : si construction utilisant au moins 2 actions de travaux avec des matériaux biosourcés.

Les services de proximité

- Ecoles maternelle et primaire, garderie dans le village
- Commerces, médecins et bureaux de poste dans les villages voisins du Vaudreuil et St-Pierre-du-Vauvray
- 2 lignes de bus
- À 30 min de Rouen, Vernon et Évreux
- À proximité des échangeurs
- Voie verte dans la commune
- À quelques kilomètres du Parc des loisirs Léry-Poses en Normandie



Contacts

Mairie de Saint-Étienne-du-Vauvray :

Eric Lardeur, maire
02 32 59 94 53

La maison de l'habitat :

02 32 63 63 00

seine
eure
agglo





Mise à jour
Avril 2024

Le Clos Marquais



Accession



Champenard

Le Clos Marquais



De 514 m² à 904 m²



En cours de pré-commercialisation



A partir de 69 000 €

Description



Terrains viabilisés

L'opération est idéalement située au cœur du village de Champenard.

Boucherie, boulangerie, épicerie... à 5 km environ dans le village d'Autheuil-Authouillet

Proximité A13, Gaillon, Louviers, Val-de-Reuil mais aussi Evreux, Vernon, Paris, Rouen.

Gare SNCF à 8 minutes.

Les prestations

- Parcelles viabilisées (eau, télécom, électricité)
- Fibre optique
- Places de parking
- Espaces paysagés

Aides et avantages

- Prime dans l'individuel neuf de l'Agglo Seine-Eure* :
 - 2 000 € pour les primo-accédants et /ou primo-arrivants travaillant sur le territoire Seine-Eure
 - Bonus de 4 000 € : si construction utilisant au moins 2 actions de travaux avec des matériaux biosourcés

* sous conditions

Foncierenet : M. Netter - 06.10.04.04.96 - foncierenet@hotmail.com
La maison de l'habitat en Seine-Eure : Accueil - 02 32 63 63 00 - habitat@seine-eure.com



maison-habitat.seine-eure.fr



agglo-seine-eure.fr





Mise à jour
Avril 2024

Les Terrasses d'Igovie



LE CHÊNE JAUNET
AMÉNAGEUR FONDIER

seine
-eure
agglo

Accession



Igovie

Rue de Rouen



De 509 m² à 916 m²



Livraison à l'été 2025



De 69 900 € à 110 000 €

Description



Terrains viabilisés

L'opération est idéalement située, à deux pas du centre du village d'Igovie et de sa zone commerciale.

Elle bénéficie également de la proximité de Rouen, de Pont-de-l'Arche et de Louviers, ainsi que d'un accès rapide à l'A13.

Proximité des écoles, crèches, garderies et transports en commun.

Les prestations

- Parcelles viabilisées (eau, télécom, électricité, fibre) & bornage de géomètre expert
- Assainissement collectif
- Libre de constructeur
- Aménagement végétal haut de gamme

Aides et avantages

- Prime dans l'individuel neuf de l'Agglo Seine-Eure* :
 - 2 000 € pour les primo-accédants et /ou primo-arrivants travaillant sur le territoire Seine-Eure
 - Bonus de 4 000 € : si construction utilisant au moins 2 actions de travaux avec des matériaux biosourcés

* sous conditions

Le Chêne Jaunet : M. Hedouin - 07 61 07 26 56 - contact@lechenejaunet.fr

La maison de l'habitat en Seine-Eure : Accueil - 02 32 63 63 00 - habitat@seine-eure.com



maison-habitat.seine-eure.fr



agglo-seine-eure.fr





Mise à jour
Avril 2024

Le Domaine des Lilas



Accession



Léry

Rue du 11 Novembre



De 405 m² à 566 m²



Commercialisation en cours
- Livraison fin 2024



A partir de 89 000 €

Description



Terrains viabilisés

Projimmo propose 10 terrains à bâtir viabilisés avec un cahier des charges à respecter (suivant le permis de construire), dans une résidence privée et sécurisée

Ces parcelles sont idéalement situées, dans un environnement résidentiel calme.

Elles sont à proximité du centre-ville, de ses commerces et de l'école. Les transports en commun desservent la commune.

Les prestations

- Parcelles viabilisées (eau, électricité, téléphone)
- Assainissement collectif
- Libre de constructeur, selon cahier des charges avec consignes architecturales haut de gamme
- Résidence privée et sécurisée dans un parc fleuri et arboré

Aides et avantages

- Prime dans l'individuel neuf de l'Agglo Seine-Eure* :
 - 2 000 € pour les primo-accédants et /ou primo-arrivants travaillant sur le territoire Seine-Eure
 - Bonus de 4 000 € : si construction utilisant au moins 2 actions de travaux avec des matériaux biosourcés

* sous conditions

Projimmo : 02 32 59 84 39 –contact@projimmo.net
La maison de l'habitat en Seine-Eure : Accueil - 02 32 63 63 00 - habitat@seine-eure.com



maison-habitat.seine-eure.fr



agglo-seine-eure.fr





Mise à jour
Avril 2024

Les Camelias - Partie Sud



seine-
eure
agglo

Accession



Le Manoir-sur-Seine
Rue de Bretagne



De 404 m² à 674 m²



6 terrains en cours de commercialisation



A partir de 69 000 €

Description



Terrains viabilisés

Situé au cœur de la vallée de l'Andelle, votre terrain offre un cadre de vie attractif et dynamique. A 20 km de Rouen et 8km de Pont de l'Arche, vous bénéficierez d'un accès rapide à l'A13.

Proximité des écoles, gare d'Alizay, commerces et supermarché.

Les prestations

- Parcelles viabilisées (eau, télécom, électricité)
- Assainissement collectif
- Libre de constructeur
- Aménagements extérieurs pensé par un paysagiste

Aides et avantages

- Prime dans l'individuel neuf de l'Agglo Seine-Eure* :
 - 2 000 € pour les primo-accédants et /ou primo-arrivants travaillant sur le territoire Seine-Eure
 - Bonus de 4 000 € : si construction utilisant au moins 2 actions de travaux avec des matériaux biosourcés

** sous conditions*

Amex : 02.35.18.00.21/06.13.50.78.53 – contact@amex-ap.fr

La maison de l'habitat en Seine-Eure : Accueil - 02 32 63 63 00 - habitat@seine-eure.com



maison-habitat.seine-eure.fr



agglo-seine-eure.fr





Mise à jour
Avril 2024

Les Camelias - Partie Nord



seine-
eure
agglo

Accession



Le Manoir-sur-Seine
Rue de Bretagne



De 404 m² à 674 m²



**15 terrains en cours
de commercialisation**



A partir de 69 000 €

Description



Terrains viabilisés

Situé au cœur de la vallée de l'Andelle, votre terrain offre un cadre de vie attractif et dynamique. A 20 km de Rouen et 8km de Pont de l'Arche, vous bénéficierez d'un accès rapide à l'A13.

Proximité des écoles, gare d'Alizay, commerces et supermarché.

Les prestations

- Parcelles viabilisées (eau, télécom, électricité)
- Assainissement collectif des eaux usées
- Libre de constructeur
- Aménagements extérieurs pensé par un paysagiste

Aides et avantages

- Prime dans l'individuel neuf de l'Agglo Seine-Eure* :
 - 2 000 € pour les primo-accédants et /ou primo-arrivants travaillant sur le territoire Seine-Eure
 - Bonus de 4 000 € : si construction utilisant au moins 2 actions de travaux avec des matériaux biosourcés

** sous conditions*

AMEX : 02.35.18.00.21/06.13.50.78.53 – contact@amex-ap.fr

La maison de l'habitat en Seine-Eure : Accueil - 02 32 63 63 00 - habitat@seine-eure.com



maison-habitat.seine-eure.fr



agglo-seine-eure.fr





Mise à jour
Avril 2024

Le Clos du Verger



seine-
eure
agglo

Accession



Igoville

Le Clos du Verger



De 306 m² à 647 m²



16 terrains en cours de commercialisation



A partir de 69 000 €

Description



Terrains viabilisés

Situé en cœur de bourg, votre terrain offre un cadre de vie résidentiel de qualité dans cette charmante commune dynamique.

Proximité des écoles, commerces et supermarché, médecin, cabinet infirmier, vétérinaire.

Proximité de Tourville la rivière et de Pont de l'Arche, avec un accès rapide à l'A13.

Les prestations

- Parcelles viabilisées (eau, télécom, électricité)
- Assainissement collectif
- Libre de constructeur

Aides et avantages

- Prime dans l'individuel neuf de l'Agglo Seine-Eure* :
 - 2 000 € pour les primo-accédants et /ou primo-arrivants travaillant sur le territoire Seine-Eure
 - Bonus de 4 000 € : si construction utilisant au moins 2 actions de travaux avec des matériaux biosourcés
- Zonage Pinel B1

* sous conditions

Sandrine JOUAULT : 06.79.80.47.68/02.32.19.69.69 - s.jouault@lesterresamaisons.fr
La maison de l'habitat en Seine-Eure : Accueil - 02 32 63 63 00 - habitat@seine-eure.com



maison-habitat.seine-eure.fr



agglo-seine-eure.fr





Mise à jour
Avril 2024

La Roncière



Accession



Incarville



De 377 m² à 732 m²



Commercialisation en cours



A partir de 53 500 €

Description



Terrains viabilisés

22 terrains constructibles disponibles dans la commune d'Incarville, à proximité des commerces, écoles et lignes de transports en commun.

Les prestations

- Parcelles viabilisées (eau, télécom, électricité)
- Libres de constructeur

Aides et avantages

- Prime dans l'individuel neuf de l'Agglo Seine-Eure* :
 - 2 000 € pour les primo-accédants et /ou primo-arrivants travaillant sur le territoire Seine-Eure
 - Bonus de 4 000 € : si construction utilisant au moins 2 actions de travaux avec des matériaux biosourcés

** sous conditions*

VIABILIS : Service commercial - 02 23 25 09 93 - commercial@viabilis.fr
La maison de l'habitat en Seine-Eure : Accueil - 02 32 63 63 00 - habitat@seine-eure.com



maison-habitat.seine-eure.fr



agglo-seine-eure.fr





Résidence de la rue Neuve

Mise à jour
Avril 2024



Accession



La Haye-Malherbe

Rue Neuve



De 336 m² à 560m²



28 parcelles en cours de commercialisation



A partir de 49 000 €

Description



Terrains viabilisés

Situé au cœur du bourg, votre propriété vous offre un cadre de vie résidentiel. Commune dynamique bénéficiant de nombreux commerces et d'une école primaire, proche des grands axes routiers. C'est un secteur idéal pour les personnes travaillant sur Louviers, Evreux ou Val de Reuil

Les prestations

- Parcelles viabilisées (eau, télécom, électricité)
- Assainissement collectif
- Libre de constructeur

Aides et avantages

- Prime dans l'individuel neuf de l'Agglo Seine-Eure* :
 - 2 000 € pour les primo-accédants et /ou primo-arrivants travaillant sur le territoire Seine-Eure
 - Bonus de 4 000 € : si construction utilisant au moins 2 actions de travaux avec des matériaux biosourcés

** sous conditions*

Sandrine JOUAULT : 06.79.80.47.68/02.32.19.69.69 – s.jouault@lestereesamaisons.fr
La maison de l'habitat en Seine-Eure : Accueil - 02 32 63 63 00 - habitat@seine-eure.com



maison-habitat.seine-eure.fr



agglo-seine-eure.fr





Mise à jour
Avril 2024

Rue de l'Église



GEPPEC
TERRAIN À BÂTIR

seine-eure
agglo

Accession



Vraiville

Rue de l'Église



De 711 m² à 1032 m²



Commercialisation en cours



A partir de 50 000 €

Description



Terrains viabilisés

Le projet se situe sur la commune de Vraiville, commune rurale de 730 habitants à 15 min d'Elbeuf et à 10 min de Louviers.

Le terrain offre 15 belles parcelles, reliées au reste du village par des chemins piétonniers, et notamment à l'école toute récente.

Les prestations

- Parcelles viabilisées (eau, électricité, téléphone)
- Assainissement non-collectif
- Libre de constructeur

Aides et avantages

- Prime dans l'individuel neuf de l'Agglo Seine-Eure* :
 - 2 000 € pour les primo-accédants et /ou primo-arrivants travaillant sur le territoire Seine-Eure
 - Bonus de 4 000 € : si construction utilisant au moins 2 actions de travaux avec des matériaux biosourcés

** sous conditions*

GEPPEC : 02 32 13 13 50

La maison de l'habitat en Seine-Eure : Accueil - 02 32 63 63 00 - habitat@seine-eure.com



maison-habitat.seine-eure.fr



agglo-seine-eure.fr





Mise à jour
Avril 2024

Le Clos du Mont Honnier



LE CHÊNE JAUNET
AMÉNAGEUR FONCIER

seine-
eure
agglomération

Accession



La Haye Malherbe

Rue de la Ravine



De 500 m² à 625 m²



Commercialisation en
cours



De 62 500 € à 72 500 €

Description



Terrains viabilisés

Située au cœur de la vallée de l'Eure, La-Haye-Malherbe bénéficie de l'attractivité économique de Louviers ainsi que du dynamisme de son pôle pharmaceutique regroupant des enseignes de premier ordre.

C'est une commune où il fait bon vivre et s'épanouir dans un cadre de vie résidentiel. Elle bénéficie d'un large choix d'activités associatives, culturelles et de loisirs grâce aux nombreuses associations qui font la vie de la commune.

Les prestations

- Parcelles viabilisées (eau, téléphone, électricité, pré équipées en fibre) & bornage de géomètre expert.
- Assainissement collectif
- Libre de constructeur
- Domaine résidentiel privé et sécurisé aux finitions soignées haut de gamme

Aides et avantages

- Prime dans l'individuel neuf de l'Agglo Seine-Eure* :
 - 2 000 € pour les primo-accédants et /ou primo-arrivants travaillant sur le territoire Seine-Eure
 - Bonus de 4 000 € : si construction utilisant au moins 2 actions de travaux avec des matériaux biosourcés

* sous conditions

Le Chêne Jaunet : M. Hedouin - 07 61 07 26 56 - contact@lechenejaunet.fr
La maison de l'habitat en Seine-Eure : Accueil - 02 32 63 63 00 - habitat@seine-eure.com



maison-habitat.seine-eure.fr



agglo-seine-eure.fr





Mise à jour
Avril 2024

Le Clos des Vignes



seine-
eure
agglo

Accession



Heudebouville

Chemin de l'Echelle



De 569 m² à 659 m²



Commercialisation en cours



A partir de 58 000 €

Description



Terrains viabilisés

6 terrains à bâtir 100 % viabilisés.

La commune est située à proximité immédiate de Louviers et des zones d'activités. Accès à l'autoroute A13 vers Paris à 3 min et Rouen à 30 min.

La commune dispose de commerces et services, d'une école primaire avec cantine et garderie, de transports scolaires et à la demande.

Les prestations

- Parcelles viabilisées (eau, assainissement, électricité, gaz)
- Libre de constructeur

Aides et avantages

- Prime dans l'individuel neuf de l'Agglo Seine-Eure* :
 - 2 000 € pour les primo-accédants et /ou primo-arrivants travaillant sur le territoire Seine-Eure
 - Bonus de 4 000 € : si construction utilisant au moins 2 actions de travaux avec des matériaux biosourcés

* sous conditions

Terres à Maisons : Sandrine Jouault - 02 32 19 69 69 - s.jouault@lesterresamaisons.fr
La maison de l'habitat en Seine-Eure : Accueil - 02 32 63 63 00 - habitat@seine-eure.com



maison-habitat.seine-eure.fr



agglo-seine-eure.fr





Mise à jour
Avril 2024

Les Jardins de la Noé



LE CHÊNE JAUNET
AMÉNAGEUR FONDIER

seine
-eure
agglo

Accession



Heudreville-sur-Eure

Rue de la Noé



De 800 m² à 1426 m²



Début des travaux



A partir de 69 900 €

Description



Terrains viabilisés

Située au cœur de la Vallée de l'Eure, Heudreville-sur-Eure bénéficie de l'attractivité économique de Louviers ainsi que du dynamisme du pôle pharmaceutique.

Les terrains sont idéalement situés dans un secteur résidentiel, calme, protégé, facile d'accès à 10 km de l'A13.

C'est une commune où il fait bon vivre, un cadre de vie unique et privilégié dans une résidence privée et sécurisée pour ces 10 terrains à bâtir.

Les prestations

- Parcelles viabilisées (eau, électricité, gaz en option, fibre, téléphone) & bornage de géomètre expert.
- Libre de constructeur
- Domaine résidentiel privé et sécurisé aux finitions soignées haut de gamme
- Ensemble entièrement clos, comprenant un portail avec visiophone, boîtes aux lettres et gestion des ordures ménagères

Aides et avantages

- Prime dans l'individuel neuf de l'Agglo Seine-Eure* :
 - 2 000 € pour les primo-accédants et /ou primo-arrivants travaillant sur le territoire Seine-Eure
 - Bonus de 4 000 € : si construction utilisant au moins 2 actions de travaux avec des matériaux biosourcés

* sous conditions

Le Chêne Jaunet : M. Hedouin - 07 61 07 26 56 - contact@lechenejaunet.fr
La maison de l'habitat en Seine-Eure : Accueil - 02 32 63 63 00 - habitat@seine-eure.com



maison-habitat.seine-eure.fr



agglo-seine-eure.fr





Mise à jour
Avril 2024

Le Verger du Manoir



seine-
eure
agglo

Accession



Heudebouville

Chemin du Roy



De 352 m² à 706 m²



2^{ème} Tranche en cours de commercialisation



De 59 500 € à 69 500 €

Description



Terrains viabilisés

Terrains à bâtir 100 % viabilisés.

La commune est située à proximité immédiate de Louviers et des zones d'activités. Accès à l'autoroute A13 vers Paris à 3 min et Rouen à 30 min.

La commune dispose de commerces et services, d'une école primaire avec cantine et garderie, de transports scolaires et à la demande.

Les prestations

- Parcelles viabilisées (eau, assainissement, électricité, gaz)
- Libre de constructeur
- Haute qualité paysagère et patrimoniale avec un verger central, une charretterie réhabilitée, des mares et des murs traditionnels

Aides et avantages

- Prime dans l'individuel neuf de l'Agglo Seine-Eure* :
 - 2 000 € pour les primo-accédants et /ou primo-arrivants travaillant sur le territoire Seine-Eure
 - Bonus de 4 000 € : si construction utilisant au moins 2 actions de travaux avec des matériaux biosourcés

* sous conditions

Terres à maison : Sandrine Jouault - 02 32 19 69 69 - s.jouault@lesterrasamaisons.fr
La maison de l'habitat en Seine-Eure : Accueil - 02 32 63 63 00 - habitat@seine-eure.com



maison-habitat.seine-eure.fr



agglo-seine-eure.fr





Mise à jour
Avril 2024

La Borne Rouge 3



Location accession



Les Damps

Allée des Noyers



De 88 m² à 99 m²



Livraison fin 2025



A partir de 215 000 €

Description



Maisons

Habitat Coopératif de Normandie propose 6 maisons en location accession, 4 maisons T4 et 2 maisons T5.

Ces 6 pavillons sont idéalement situés dans un environnement résidentiel à deux pas du supermarché et à 10 minutes des écoles et collège.

Proximité de l'autoroute A13 et à 30 mn de Rouen.

Les prestations

- Chauffage individuel et production eau chaude par pompe à chaleur
- Baies coulissantes en aluminium+ volets roulants électriques
- 2 salles de bains
- Terrasse béton balayé
- Garage + cellier+ place de parking
- Parcelle engazonnée et clôturée

Aides et avantages

- Prime Location - Accession de l'Agglo Seine-Eure* :
 - 5000 € pour les locataires dans le cadre du PSLA ou accédant à sa résidence principale.

* sous conditions

Habitat Coopératif de Normandie : 06.43.65.82.25 - info@hcnormandie.com
La maison de l'habitat en Seine-Eure : Accueil - 02 32 63 63 00 - habitat@seine-eure.com



maison-habitat.seine-eure.fr



agglo-seine-eure.fr





Mise à jour
Avril 2024

Le Bois Défend 2

Habitat Coopératif
de Normandie
L'accès sécurisé à la propriété
Construisons une vie ensemble

seine
-eure
agglo

Location accession



Louviers

Rue des oiseaux



Maisons T4 de 81 m²



Commercialisation en cours



A partir de 191 000 €

Description



Maisons

Habitat Coopératif de Normandie propose 6 maisons en location - accession.

Construites rue des oiseaux, ces jolies maisons individuelles sont idéalement situées, dans un environnement résidentiel.

Elles sont à 10 minutes à pied du centre-ville, proches des écoles et du collège.

Les prestations

- Couverture en tuiles teintes ardoise
- Chauffage individuel et production d'eau chaude par pompe à chaleur
- Volets roulants électriques
- Plancher en béton armé au 1^{er} étage
- Garage + place de parking + terrasse de 12 m²
- Parcelle engazonnée et clôturée

Aides et avantages

- Prime Location -Accession de l'Agglo Seine-Eure* :
- 5 000 € pour les locataires dans le cadre du PSLA ou accédant à sa résidence principale
- Prêt à taux zéro bonifié (zone B1)

* sous conditions

Habitat Coopératif de Normandie : 06.43.65.82.25 - info@hcnormandie.com
La maison de l'habitat en Seine-Eure : Accueil 02 32 63 63 00 - habitat@seine-eure.com



maison-habitat.seine-eure.fr



agglo-seine-eure.fr





Mise à jour
Avril 2024

Rue des Saules

Habitat Coopératif
de Normandie
L'accession sécurisée à la propriété
Construisons une vie ensemble

seine
-eure
agglo

Accession



Alizay

Rue des Saules



65 m² - 84 m² - 95 m²



Commercialisation en
cours



A partir de 180 000 €

Description



Maisons

Habitat Coopératif de Normandie propose 6 maisons en location-accession, 1 maison T5 et 5 maisons en T4.

Construites rue des Saules, ces jolies maisons contemporaines sont idéalement situées, dans un environnement résidentiel calme.

Elles sont à proximité du centre-ville et à égale distance des axes routiers majeurs.

Les prestations

- Viabilisation par une équipe de professionnels
- Maisons individuelles (non mitoyennes) avec garages individuels
- Accès garages et portes entrée en enrobé ou béton désactivé
- Construction en briques de terre cuite
- Couvertures en tuiles terre cuite ou ardoise
- Chaudière gaz assurant la production d'eau chaude sanitaire et le chauffage
- Jardin clos, planté et engazonné

Aides et avantages

- Prime Location-Accession de l'Agglo Seine-Eure * :
 - 5 000€ pour les locataires dans le cadre du PSLA ou accédant à sa résidence principale dans le BRS
- Prêt à taux zéro bonifié (zone B1)

* sous conditions

Habitat Coopératif de Normandie : 06 43 65 82 25 - info@hcnormandie.com
La maison de l'habitat en Seine-Eure : Accueil - 02 32 63 63 00 - habitat@seine-eure.com



maison-habitat.seine-eure.fr



agglo-seine-eure.fr





Mise à jour
Avril 2024

Côte de la Justice



Accession



Louviers

Côte de la Justice



De **69,51 m²** à **80,53 m²**

Jardin de 109.80 m² à 122.80 m²



Commercialisation en cours



A partir de 175 000 €

TVA 5,5 % comprise

Description



Maisons duplex et jardins

Le site de la ZAC Côte de la justice est situé en bordure sud de la ville à moins de 1 km du centre historique.

Ces logements, tournés vers l'extérieur, profiteront d'une vue sur la ville et sur les coteaux de l'Eure et bénéficieront d'un cadre naturel privilégié.

Ces maisons, de type 3 et 4, bénéficieront de grands espaces extérieurs privatifs.

Les prestations

- Certifications RT 2012 et NF Habitat
- Chape isophonique
- Chauffage individuel gaz
- Revêtement de sol PVC
- Salles de bain avec meuble vasque, miroir, éclairage et sèche-serviettes
- 2 places de parking extérieures dont 1 place sous car-port

Aides et avantages

- Prime individuel neuf de l'Agglo Seine Eure* :
 - 2 000 € pour un logement individuel neuf en secteur 5,5 % ou ANRU

** sous conditions*

COGEDIM : 09 70 25 52 55

La maison de l'habitat en Seine-Eure : Accueil - 02 32 63 63 00 - habitat@seine-eure.com



maison-habitat.seine-eure.fr



agglo-seine-eure.fr





Mise à jour
Avril 2024

Côte de la Justice



Accession



Louviers

Côte de la Justice



De 81 m² à 97 m²

Jardin de 117 m² à 134 m²



Commercialisation en cours



A partir de 200 000 €

TVA 5,5 % comprise

Description



Maisons jumelées

Le site de la ZAC Côte de la justice est situé en bordure sud de la ville à moins de 1 km du centre historique.

Ces maisons, de type 4 et 5, tournées vers l'extérieur, profiteront d'une vue sur la ville et sur les coteaux de l'Eure et bénéficieront d'espaces extérieurs privés.

Les prestations

- Certifications RT 2012 et NF Habitat
- Viabilisation par une équipe de professionnels
- Chape isophonique
- Chauffage individuel gaz
- Revêtement de sol PVC
- Salles de bain avec meuble vasque, miroir, éclairage et sèche-serviettes
- 2 places de parking extérieures dont 1 place sous car-port

Aides et avantages

- Prime individuel neuf de l'Agglo Seine Eure*
 - 2 000 € pour un logement individuel neuf en secteur 5,5 % ou ANRU

* sous conditions

COGEDIM : 09 70 25 52 55

La maison de l'habitat en Seine-Eure : Accueil - 02 32 63 63 00 - habitat@seine-eure.com



maison-habitat.seine-eure.fr



agglo-seine-eure.fr





Mise à jour
Avril 2024

Habitat participatif



RÉSEAU
HPN

seine
-eure
agglo

Accession



Louviers R

rue du 11 novembre



T2-T3



Livraison 2025



Accession : 3 000 à 3 200 €/m²
Loyer : 8,71 €/m² maximum

Description



Appartements en location ou accession

Habiter Autrement à Louviers

La résidence de 21 logements sera située au cœur d'un secteur en pleine mutation urbaine rue du 11 Novembre, sur l'axe Seine-Eure Avenue desservie par le BHNS (Bus à haut niveau de service) et proche de toutes les commodités.

L'habitat participatif permet aux futurs habitants d'être au cœur de la démarche. Il leur donne la possibilité de choisir leurs modes « d'habiter » en participant à la production de leur habitat.

Les prestations

- Habitat sur mesure à co-construire avec l'architecte du projet et les autres futurs habitants
- Un accompagnement pour imaginer l'organisation future de l'immeuble, les espaces communs, les espaces verts...

Aides et avantages

- Prime collectif neuf de l'Agglo Seine-Eure* :
 - 5 000 € pour l'achat de sa résidence principale
- Prime Location-Accession de l'Agglo Seine-Eure * :
 - 5 000€ pour les locataires dans le cadre du PSLA ou accédant à sa résidence principale dans le BRS

* sous conditions

Habitat Participatif Normandie : 06.98.32.98.20 reseauhpn@gmail.com
La maison de l'habitat en Seine-Eure : Accueil - 02 32 63 63 00 - habitat@seine-eure.com



maison-habitat.seine-eure.fr



agglo-seine-eure.fr





Mise à jour
Avril 2024

Côte de la Justice



Accession



Louviers

Côte de la Justice



De 43,62 m² à 86,73 m²



Commercialisation en cours



A partir de 112 500 €

TVA 5,5 % comprise

Description



Appartements

Le site de la ZAC Côte de la justice est situé en bordure sud de la ville à moins de 1 km du centre historique.

Ces logements, de type 2 ou 3, tournés vers l'extérieur, profiteront d'une vue sur la ville et sur les coteaux de l'Eure et bénéficieront d'un cadre naturel privilégié.

Les prestations

- Certifications RT 2012 et NF Habitat
- Viabilisation par une équipe de professionnels
- Chape isophonique
- Chauffage individuel gaz
- Revêtement de sol PVC
- Salles de bain avec meuble vasque, miroir, éclairage et sèche-serviettes
- 2 places de parking extérieures dont 1 place sous car-port

Aides et avantages

- Prime collectif neuf de l'Agglo Seine-Eure* :
 - 5 000 € pour l'achat de sa résidence principale

* sous conditions

COGEDIM : 09 70 25 52 55

La maison de l'habitat en Seine-Eure : Accueil - 02 32 63 63 00 - habitat@seine-eure.com



maison-habitat.seine-eure.fr



agglo-seine-eure.fr





Mise à jour
Avril 2024

Résidence Plein Ciel

**PIERRE
DE SEINE**
Groupe *Odysée* Immobilier

**seine
-eure**
agglo

Accession



Louviers



T2 au T4



Commercialisation en cours



A partir de 139 000 €

Description



Appartements

Une nouvelle génération d'appartements fait son apparition sur Louviers.

Très bien située à proximité du centre-ville commerçant de Louviers, desservie par les transports en commun, au croisement de la rue du 11 novembre et de la rue du bal champêtre, cette résidence haut de gamme offre du T2 au T4 des appartements soigneusement pensés pour répondre à toutes les exigences du confort.

Les prestations

- Sas d'entrée commandé par digicode et vidéophone
- Parties communes pensées par une décoratrice
- Ascenseur
- Parking en sous-sol

Aides et avantages

- Prime collectif neuf de l'Agglo Seine-Eure* :
 - 5 000 € pour l'achat de sa résidence principale

** sous conditions*

Pierre de Seine : Pierre de Seine – 02.35.02.75.33 – contact@pierredeseine.fr
La maison de l'habitat en Seine-Eure : Accueil - 02 32 63 63 00 - habitat@seine-eure.com



maison-habitat.seine-eure.fr



agglo-seine-eure.fr





Mise à jour
Avril 2024

Résidence Reverso

**PIERRE
DE SEINE**
Groupe *Odyssée* Immobilier

**seine
-eure**
agglo

Accession



Louviers



T1, T1bis, T3, T4



Commercialisation en cours



A partir de 69 000 €

Description



Appartements

Une nouvelle génération d'appartements fait son apparition sur Louviers.

Très bien située à proximité du centre-ville commerçant de Louviers, desservie par les transports en commun, sur la rue du 11 novembre, cette résidence offre de nombreuses ambiances du T1 au T4, avec des espaces partagés, jardin et un gardiennage.

Les prestations

- Gardien
- Studios équipés d'un espace de rangement de 3m² sous alcôve et bureau repliable
- Equipements communs de loisirs : terrain de pétanque, terrasse, serre
- Ascenseur
- Parking
- Pack investisseur en locatif meublé

Aides et avantages

- Prime collectif neuf de l'Agglo Seine-Eure* :
 - 5 000 € pour l'achat de sa résidence principale

** sous conditions*

Pierre de Seine : Pierre de Seine - 02.35.02.75.33 - contact@pierredeseine.fr
La maison de l'habitat en Seine-Eure : Accueil - 02 32 63 63 00 - habitat@seine-eure.com



maison-habitat.seine-eure.fr



agglo-seine-eure.fr





Mise à jour
Avril 2024

Les Amandiers



LogiH Normandie



Accession ou investissement



Louviers

Proche de la Place Thorel



De 46 m² à 98 m²

Balcon ou terrasse pour tous



Livré 1^{er} semestre 2025



A partir de 199 000 €

Description



Appartements

Ce programme de 48 logements neufs est situé au cœur de Louviers à proximité immédiate des commerces et des services.

Idéalement situé à côté de la Résidence Jeanne d'Arc et proche de l'arrêt de bus du 11 novembre, vous accédez à l'hyper centre, à pied, à vélo ou en bus.

Vous profiterez d'un logement fonctionnel avec vues dégagées sur la forêt de Bord, la place Thorel ou le musée.

Les prestations

- Parking en sous-sol
- Ascenseur desservant étages et sous-sol
- Terrasses et balcons pour tous les logements
- Prestation et matériaux de belle gamme
- Grandes pièces à vivre

Aides et avantages

- Prime collectif neuf de l'Agglo Seine-Eure* :
✓ 5 000 € pour l'achat de sa résidence principale
- TVA 5,5 % au lieu de 20 % *
- Prêt à Taux Zéro *

* sous conditions

LogiH Normandie : 02 79 023 023 - contact.logihnormandie@polylogis.fr
La maison de l'habitat en Seine-Eure : Accueil - 02 32 63 63 00 - habitat@seine-eure.com



maison-habitat.seine-eure.fr



agglo-seine-eure.fr



Vous venez vivre en Seine-Eure pour des raisons professionnelles :

nous vous proposons un accompagnement personnalisé pour une mobilité réussie !



Prendre le temps de vous écouter

À votre disposition pour vous apporter des solutions sur mesure tout en tenant compte de votre situation.

Découvrir le territoire

Un kit de bienvenue vous attend pour vous familiariser avec le territoire et bénéficier d'offres de découverte. Demandez-le à votre arrivée.

Rechercher un logement à louer ou acheter

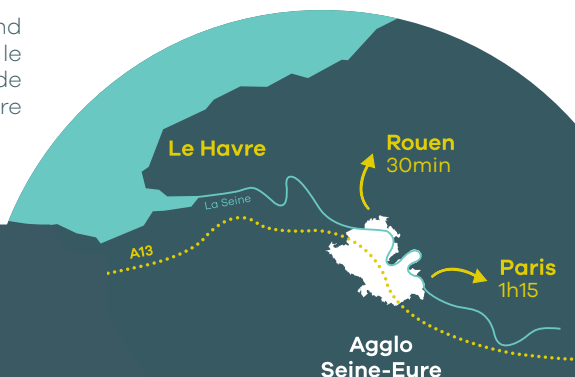
Une sélection d'offres selon vos critères vous sera proposée en s'appuyant sur notre réseau de partenaires immobiliers.

Aider votre conjoint en recherche d'emploi

Des conseils sur vos candidatures, présentation du marché de l'emploi, mise en relation avec nos réseaux d'entreprises.

Faciliter vos démarches administratives

Un accompagnement personnalisé pour votre famille (inscriptions scolaires, transports, modes de garde, santé, activités de loisirs, sportives et culturelles, ...).



Contact

Arsène

→ 02 76 46 03 69

→ vivre@seine-eure.com

Hôtel d'Agglomération
Service Emploi et Formation
1 place Thorel, 27400 Louviers

Bienvenue en Seine-Eure !

Un service sur mesure
pour les nouveaux arrivants