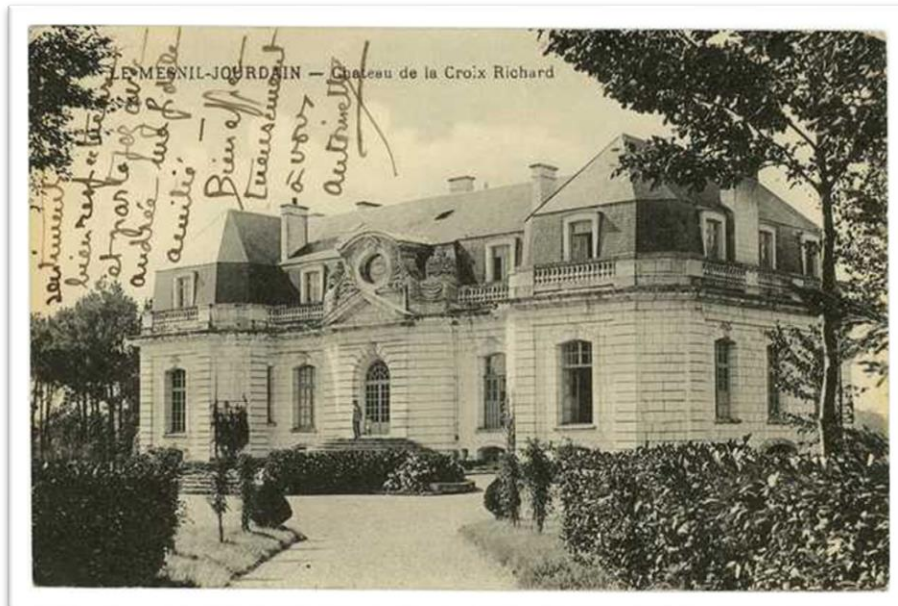


INVENTAIRE DES ARCHIVES COMMUNALES DU



MESNIL-JOURDAIN

2019

Table des matières

Introduction.....	6
Sources complémentaires	7
I. ARCHIVES ANCIENNES (ANTÉRIEURES A 1790).....	11
SÉRIE GG. CULTES, INSTRUCTION PUBLIQUE, ASSISTANCE PUBLIQUE.....	11
II. ARCHIVES MODERNES ET CONTEMPORAINES (POSTÉRIEURES A 1790)	12
SÉRIE C. BIBLIOTHÈQUE ADMINISTRATIVE	12
SÉRIE D. ADMINISTRATION GÉNÉRALE DE LA COMMUNE.....	13
1 D. Conseil municipal	13
2 D. Actes de l'administration municipale.....	14
3 D. Administration de la commune.....	14
4 D. Contentieux.....	14
SÉRIE E. ÉTAT CIVIL.....	15
SÉRIE F. POPULATION, ÉCONOMIE SOCIALE, STATISTIQUE.....	17
1 F. Population.....	17
2 F. Commerce et industrie	17
3 F. Agriculture.....	17
5 F. Statistique générale	18
SÉRIE G. CONTRIBUTIONS, ADMINISTRATIONS FINANCIÈRES	19
1 G. Impôts directs.....	19
3 G. Rapports de la commune avec les diverses administrations au point de vue financier.....	20
SÉRIE H. AFFAIRES MILITAIRES.....	22
1 H. Recrutement	22
2 H. Administration militaire.....	22
3 H. Garde nationale et sapeurs-pompiers.....	23
4 H. Mesures d'exception et faits de guerre.....	23
SÉRIE I. POLICE, HYGIÈNE PUBLIQUE, JUSTICE.....	25

1 I. Police locale, urbaine et rurale	25
2 I. Police générale	26
5 I. Hygiène publique et salubrité.....	26
SÉRIE K. ÉLECTIONS ET PERSONNEL.....	28
1 K. Élections.....	28
2 K. Personnel municipal.....	29
3 K. Protocole et distinctions honorifiques	30
SÉRIE L. FINANCES DE LA COMMUNE	31
1 L. Comptabilité.....	31
2 L. Revenus et charges de la commune	32
SÉRIE M. ÉDIFICES COMMUNAUX, MONUMENTS ET ÉTABLISSEMENTS PUBLICS.....	33
1 M. Édifices publics	33
2 M. Édifices du culte et cimetières	35
5 M. Édifices divers.....	36
SÉRIE N. BIENS COMMUNAUX, TERRES, BOIS, EAUX	37
1 N. Biens communaux	37
2 N. Bois.....	37
3 N. Eaux	38
4 N. Propriétés et droits divers.....	38
SÉRIE O. TRAVAUX PUBLICS, VOIRIES, MOYENS DE TRANSPORT, RÉGIME DES EAUX	39
1 O. Travaux publics et voirie en général	39
2 O. Moyens de transport et travaux divers	42
3 O. Navigation et régime des eaux.....	43
SÉRIE P. CULTES	44
1 P. Culte catholique.....	44
SÉRIE Q. ASSISTANCE ET PRÉVOYANCE	45
1 Q. Bureaux de bienfaisance, secours d'urgence	45
5 Q. Application des lois d'assistance et de prévoyance.....	45

SÉRIE R. INSTRUCTION PUBLIQUE, SCIENCES, LETTRES ET ARTS.....	47
1 R. Instruction publique.....	47
2 R. Sciences, lettres et arts	49
3 R. Sport et tourisme	49
SÉRIE T. URBANISME	50
1 T. Documents généraux.....	50
2 T. Documents individuels	50
DDE. Documents d'urbanisme transférés par l'ex-Direction départementale de l'Équipement de l'Eure.	52
SÉRIE S. PIÈCES NE RENTRANT PAS DANS LES SÉRIES PRÉCÉDENTES	52
INDEX	54

Introduction

Le tri et le classement des archives communales du Mesnil-Jourdain ont été réalisés par Frédéric Bermude, adjoint à la responsable du service, Claire Morel, aide-archiviste et Eva Delepierre, apprentie, sous la direction de Vanina Gasly, attachée principale de conservation du patrimoine, responsable du service des Archives de la Communauté d'agglomération Seine-Eure, entre les mois d'août et septembre 2019, sous le contrôle scientifique et technique des Archives départementales de l'Eure.

L'inventaire a été rédigé conformément au cadre de classement prescrit par l'arrêté du 31 décembre 1926 portant règlement des archives communales.

Sont signalés en rouge les documents conservés en mairie. Les autres documents sont quant à eux conservés au Pôle archives Seine-Eure.

Les documents y décrits sont communicables selon les modalités fixées par le code du patrimoine.

Note :

Sauf indication contraire, les documents illustrant le présent inventaire sont issus des sites internet des Archives départementales de l'Eure (archives.cg27.fr).

Sources complémentaires

Archives nationales

19960493/102 Urbanisme ; Direction de l'architecture et de l'urbanisme ; Sous-direction des espaces protégés ; Bureau des sites et ensembles urbains : abords de l'église du Mesnil-Jourdain : travaux (1983).

S//4998/a Biens des établissements religieux supprimés. Ordre de Malte. Volume 1 : Caillouet-Mesnil-Jourdain (1236-1550).

19820773/36 Urbanisme ; Direction de l'architecture et de l'urbanisme ; Sous-direction de la mise en valeur et de la protection des espaces ; Mesnil-Jourdain (1971).

19860711/162 Guerre 1914 - 1918. Fonds du ministère des Pensions : livre d'or des Morts pour la France - Département de l'Eure. Liste des morts pour la France de la commune. Dossier préparatoire à l'élaboration de la liste pour Mesnil-Jourdain (1919-1935).

Archives départementales de Seine-Maritime

G.981. Titres de propriété du Mesnil-Jourdain, à Louviers. Procès entre Jean Le Veneur, chevalier, et Guillaume Pinchon pour moule non payée à l'occasion de grains récoltés en la paroisse du Mesnil-Jourdain sujets au ban du moulin du Valiquet. (1201-1398).

G.982. Titres de rentes appartenant à l'archevêque de Rouen, à Louviers. Sentence arbitrale de Macy Champion, chevalier, seigneur du Boscherout, sur une contestation entre Pierre Roger, archevêque de Rouen, et noble homme et puissant Monseigneur Jourdain, seigneur du Mesnil-Jourdain, chevalier (1338-1473).

G.1009. Bail à fief et héritage par Jourdain Du Mesnil, écuyer, sieur du Mesnil Jourdain, à Jean Le Gris, écuyer, et à ses hoirs du Gord de la pêche et des appartenances qu'il a en la rivière d'Ure devant le manoir de La Follie, de Becquedal à Louviers (1335-1741).

G. 6226. Comptes de la Fabrique de l'église Saint-Amand de Rouen. Trésoriers nommés pour 3 ans, leurs comptes en général embrassant une période de 3 ans, de la Pentecôte à la Pentecôte, dont Robert Le Roux, sieur de Tilly et du Mesnil-Jourdain, conseiller au Parlement (1610-1619), Claude Le Roux, baron d'Acquigny, conseiller au Parlement, seigneur de Cambremont, Mesnil-Jourdain, Vironvay, Becdal, Folleville, la Métairie (1659-1663)

Archives départementales de l'Eure

14B326Bailliage de Pont-de-l'Arche : saisie des biens de Nicolas Dupuis, de Cavoville, Le Mesnil-Jourdain (1642-1655).

14B617Bailliage de Pont-de-l'Arche : soustraction de biens de la succession de François de Tournebu, curé du Mesnil-Jourdain, par Mme de Tocqueville de Saint-Amand (1701-1714).

14B636Bailliage de Pont-de-l'Arche : causes criminelles dont charivari fait au Mesnil-Jourdain pour la noce de Nicolas Douilly (1726-1727).

18B32 Justice seigneuriale d'Acquigny, seigneurie du Mesnil-Jourdain : plaids seigneuriaux et de gages-pleiges - procès-verbaux de criées pour prise de fief et réunions, réception de prévôt (1710-1719)

18B33 Justice seigneuriale d'Acquigny, seigneurie du Mesnil-Jourdain : plaids seigneuriaux et de gages-pleiges - procès-verbaux de criées pour prise de fief et réunions, réception de prévôt (1732-1735).

G483 Église paroissiale de Cavoville : déclarations et aveux rendus par la fabrique à François Le Veneur, chevalier, comte de Carouge, ayant les droits de Henri Le Veneur, chevalier, comte de Tillières (1681), aux enfants mineurs de Robert Le Roux d'Esneval, baron d'Esneval et d'Acquigny (1696), à Anne-Claude-Robert Le Roux d'Esneval (1728), à Jacques-Tanneguy Le Veneur, comte de Tillières (1762), pour des terres relevant de la seigneurie de Cavoville annexée à la baronnie du Homme et de la seigneurie du Mesnil-Jourdain (1681-1777).

G889 Église paroissiale du Mesnil-Jourdain : aveux rendus par la fabrique à Robert, Pomponne et Claude Le Roux, fils de M. de Tilly (1639-1640), à Hector-Nicolas Paviot (1752), à Jacques-Tanneguy Le Veneur, comte de Tillières (1762) et à Remi-Charles de Toustain de Viray, mari d'Angélique-Hélène Papavoine de Canappeville (1772), pour des terres relevant de la seigneurie du Mesnil-Jourdain et des fiefs de Villette, de Cavoville et de Canappeville ; – inventaire des titres concernant les biens de la fabrique, de 1640 à 1673, produit devant le subdélégué du Pont-de-l'Arche pour l'évaluation des droits d'amortissement et de nouveaux acquêts (1639-1772).

G 890 Église paroissiale du Mesnil-Jourdain : Baux à ferme des terres de la fabrique ; procès-verbal d'arpentage d'une pièce de terre contenant une vergée trente perches, sise à Cavoville, triège du Camp-à-la-Bonne-Femme (1588-1675)

G1682 Confrérie de charité Notre-Dame de Louviers : déclaration des biens et des rentes vendus ou donnés à la Charité depuis 1640 (1674) ; – donation à la Charité par Pierre Halix l'aîné, bourgeois de Louviers, d'une acre de terre en trois pièces situées paroisse du Mesnil-Jourdain, hameau du Parc (1620) ; – baux à ferme des terres appartenant à la Charité, situées au Mesnil-Jourdain, à Louviers, à Damneville et à Daubeuf (1662-1771).

G1795 Évêché d'Evreux : Transaction passée entre Jean de Maronne, écuyer, sieur de Treffort, et Marin Ollivier, prêtres, « chapelains de la chapelle Saint-Jean fondée au manoir épiscopal d'Évreux », d'une part, Jacques Le Menu, curé du Mesnil-Jourdain, et Antoine de Hellenvillier, seigneur et patron dudit lieu, d'autre part, au sujet d'une rente en blé et en avoine due à ladite chapelle sur les dîmes et revenus du bénéfice-cure du Mesnil-Jourdain (1581). Pièces de procédure et sentences concernant les difficultés soulevées à l'occasion de la perception de ladite rente. (1581-1741).

H215 Abbaye de Bonport : Vente par Eustache de Dreux à Jean du Mesnil, chevalier, d'une vigne située paroisse « *de Menides* », pour le prix de 20 livres parisis (1235) ; – vente par Durand de Ruella à Raoul Begnard, curé du Mesnil-Jourdain, d'une pièce de terre contenant sept vergées, située « *inter terrain de Damenevilla ex una parte et campum quod vocalur le Champ Henrri ex altéra* », pour le prix principal de 18 livres tournois et moyennant une redevance annuelle de deux chapons (1241) ; – donation par Jourdain du Mesnil, chevalier, à Raoul Begnard, prêtre, de divers droits d'usage dans ses bois, de panage et de pacage sur ses terres et d'une pièce de terre située entre le chemin de Canappeville et le Champ-des-Lépreux (1243) ; – vente par Gautier du Mesnil à Raoul Begnard, curé du Mesnil, son oncle, d'une pièce de terre appelée le Champ de Boninc, pour le prix de 100 sous tournois (1248). – (Soixante-treizième liasse de l'inventaire de 1784.).

H1209 Couvent des pénitents : Donation par Artus de Hellenvillier, écuyer, seigneur du Mesnil-Jourdain, à « frère Jehan Berthon, prêtre, religieux de la tierce ordre Saint-François » et à ses successeurs, d'« une place et lieu assis ès bois de la dite seigneurie du Mesnil-Jourdain, nommé l'Ermitage, avec acre et demie de bois à prendre en l'environ d'icelui lieu et dix perques de terre au long de la rivière d'Eure, au bas et en l'endroit d'icelui hermitage », en considération de « la grant et affectueux désir que ledit frère Jehan Berthon avoit de vivre et finir ses jours, comme il disoit, en dévotion et en lieu hors la communauté du peuple » (1470) ; donation aux Pénitents de Sainte-Barbe-près-Louviers par « Claude Le Roux, chevalier, seigneur et baron haut justicier d'Acquigny, châtelain de Cambremont, Mesnil-Jourdain, Vivonne, seigneur de Becdal, la Métairie, Folleville et autres lieux, conseiller au parlement de Normandie, patron fondateur de la maison, couvent et monastère des révérends pères Pénitents établis à Sainte-Barbe-lès-Louviers en la paroisse du Mesnil-Jourdain, d'une pièce d'héritage en labour et pré, nommé d'antiquité le Clos-Miclot, close de haye, contenant trois vergées ou environ, sise au Mesnil-Jourdain, bornée d'un costé l'eau de la rivière d'Eure vulgairement appelée Mouillepain, d'autre costé le grand chemin tendant de Louviers à Évreux » et d'une rente annuelle de 13 livres 10 sous tournois, pour la fondation de messes dans la chapelle de son manoir seigneurial de Becdal (1667).

1M333 Calamités atmosphériques et maladies infectieuses entraînant la perte de bestiaux : à noter incendie de forêt à Mesnil-Jourdain (1925-1926).

2M559 Maires, adjoints et conseillers municipaux nommés : Mesnil-Jourdain (1807-1876) ; Cavoville (1815-1821).

3M873 Maires, adjoints et conseillers municipaux : procès-verbaux des élections par communes (1831-1938)

5M217 Établissements classés insalubres : Béranger (dépôt de boues et immondices, 1873).

1F318 Famille Houel : recette de la seigneurie d'Acquigny ; biens, baux, rentes à Acquigny, le Mesnil-Jourdain et Ailly (1646-1753)

2F2809 Documents variés sur la seigneurie du Mesnil-Jourdain et la chapelle de Becdal (1652-1667).

2F2810 Documents variés sur le Mesnil-Jourdain (1720-1778).

2F2811 Documents variés sur le Mesnil-Jourdain et Cavoville (1714-1811).

2F3200 Famille Beuzelin : biens à Acquigny, Amfreville-sur-Iton, la Haye-Malherbe, le Mesnil-Jourdain, Berville-la-Campagne, Conches, Faverolles-la-Campagne et Louversey (1631-An IX)

2F3798 Documents relatifs à la famille Piéton au Mesnil-Jourdain (1718).

Bibliographie :

CHARPILLON et CARESME, *Dictionnaire historique de toutes les communes du département de l'Eure : histoire, géographie, statistique*, Les Andelys, Delcroix, 1868-1879.

BAUDOT Marcel, *Les églises des cantons de Louviers et Pont-de-l'Arche*, In *Nouvelles de l'Eure*, n°15, 1963.

DUBOURG Charles, *Louviers et ses environs*, Louviers, Imprimerie Izembert, 1895.

ESNEVAL Adrien Bézuel baron d', *Notes sur le Mesnil-Jourdain*, S.l.n.d.

RENAULT, *Excursion archéologique dans les arrondissements de Louviers et des Andelys*, Paris, Hardel, 1864.

I. ARCHIVES ANCIENNES (ANTÉRIEURES A 1790)

SÉRIE GG. CULTES, INSTRUCTION PUBLIQUE, ASSISTANCE PUBLIQUE

27403_GG1-5	Le Mesnil-Jourdain, baptêmes, mariages et sépultures : registres paroissiaux.	1668-1792
27403_GG1	1668-1709.	
27403_GG2	1710-1748.	
27403_GG3	1749-1763.	
27403_GG4	1764-1777.	
27403_GG5	1778-1792.	
27403_GG6-8	Cavoville, baptêmes, mariages et sépultures : registres paroissiaux.	1675-1792
27403_GG6	1675-1701.	
27403_GG7	1703-1758.	
27403_GG8	1759-1792	

II. ARCHIVES MODERNES ET CONTEMPORAINES (POSTÉRIEURES A 1790)

SÉRIE C. BIBLIOTHÈQUE ADMINISTRATIVE

- | | | |
|----------|---|-----------|
| 27403_C1 | Communiqués de presse transmis aux journaux locaux (dont de nombreux comptes rendus de conseil municipal). | 1966-1989 |
| 27403_C2 | Historique du toponyme Becdal : texte de la communication « <i>Un exemple de mauvaise information : la déformation d'un nom de lieu par une fausse signalisation</i> », donnée par Louis Béquet au congrès des sociétés historiques de Normandie. | 1979 |

SÉRIE D. ADMINISTRATION GÉNÉRALE DE LA COMMUNE

1 D. Conseil municipal

27403_1D1	Le Mesnil-Jourdain : registre contenant les délibérations du conseil municipal, l'enregistrement des lois, décrets et lettres patentes du roi.	1788-1792
27403_1D2-13	Le Mesnil-Jourdain, conseil municipal : registres des délibérations.	1792-2015
27403_1D2	1792-An II.	
27403_1D3	An II-1838.	
27403_1D4	1839-1863.	
27403_1D5	1864-1882.	
27403_1D6	1882-1907.	
27403_1D7	1907-1949	
27403_1D8	1949-1968	
27403_1D9	1968-1985	
27403_1D10	1986-2002	
27403_1D11	2002-2003	
27403_1D12	2003-2010	
27403_1D13	2011-2015.	
27403_1D14-16	Cavoville, conseil municipal : registres des délibérations.	An VIII-1826
27403_1D14	Délibérations, arrêtés et suivi comptable.	An VIII-1812
27403_1D15	Délibérations, arrêtés et suivi comptable.	1813-1822
27403_1D16	Délibérations (1822-1826) ; listes de recensement des enfants de 6 à 13 ans et des enfants scolarisés au Mesnil-Jourdain (1882), procès-verbal de la création de la caisse des écoles (1883).	1818-1883

2 D. Actes de l'administration municipale

27403_2D1-3	Arrêtés du Maire : registres.	1839-2011
27403_2D1	1839-1986.	
27403_2D2	1986-2002 (manquant ¹).	
27403_2D3	2003-2011.	
27403_2D4	Arrêtés du Maire : feuilles volantes.	1986-2000
27403_2D5	Prises de position du conseil municipal, motion de confiance au Général de Gaulle : correspondance (1944) ; déclaration des droits et libertés des élus et des citoyens : livret, formulaire complété de la pétition nationale (1990) ; opposition au nouveau découpage des cantons : correspondance (2014).	1944-2014

3 D. Administration de la commune

27403_3D1	Archives : procès-verbaux de récolement (1912, 1965, 1971), rapport d'inspection (1960), bordereau des pièces déposées aux Archives départementales (1973), délibération sur la reliure des archives (1880), instruction sur les archives à détruire, correspondance.	1880-1973
-----------	---	-----------

4 D. Contentieux

27403_4D1	Assurances : polices, avenants.	1897-1954
-----------	---------------------------------	-----------

¹ Ce registre est aujourd'hui vacant car il a été réquisitionné sur décision de justice et non restitué, malgré une demande de la commune en 2013.

SÉRIE E. ÉTAT CIVIL

27403_E1-22	Le Mesnil-Jourdain, naissances, mariages et décès : registres.	1793-2012
27403_E1	1793-An X.	
27403_E2	An XI-1812.	
27403_E3	1813-1822.	
27403_E4	1823-1832.	
27403_E5	1833-1842.	
27403_E6	1843-1852.	
27403_E7	1853-1863.	
27403_E8	1864-1873.	
27403_E9	1874-1882.	
27403_E10	1883-1892.	
27403_E11	1893-1902.	
27403_E12	1903-1912.	
27403_E13	1913-1922.	
27403_E14	1923-1932.	
27403_E15	1933-1942.	
27403_E16	1943-1952.	
27403_E17	1953-1962.	
27403_E18	1963-1972.	
27403_E19	1973-1982.	
27403_E20	1983-1992.	
27403_E21	1993-2002.	
27403_E22	2003-2012.	
27403_E23-25	Cavoville, naissances, mariages et décès : registres.	1793-1825
27403_E23	1793-An X.	

27403_E24	An XI-1812.	
27403_E25	1813-1825.	
27403_E26-27	Vérification des registres d'état civil.	1858-1990
27403_E26	Extraits des procès-verbaux de vérification.	1858-1937
27403_E27	Bordereaux de transmission, observations du tribunal de grande instance (1955, 1969-1990).	1955-1990
27403_E28	Pièces annexes d'état civil : avis de décès survenus pendant les périodes de guerre (1916-1920 ; 1940-1944).	1916-1944
27403_E29	Noces de diamant des époux Lecomte : discours, copie du diplôme remis aux époux, coupures de presse, correspondance.	1990

SÉRIE F. POPULATION, ÉCONOMIE SOCIALE, STATISTIQUE

1 F. Population

27403_1F1-2	Dénombrement de population.	1851-1990
27403_1F1	Listes nominatives, annexes (étrangers, habitations...), états récapitulatifs sommaires (1851-1936, 1962-1968). Hors format	1851-1968
27403_1F2	Organisation : feuilles récapitulatives, bordereaux de district, correspondance (1954-1990) ; bordereaux de maison (1990).	1954-1990
27403_1F3-4	Mouvements de population.	1882-1905
27403_1F3	1882-1896. Hors format	
27403_1F4	1898-1905.	

2 F. Commerce et industrie

27403_2F1	Équipements socio-économiques, recensement : questionnaire d'enquête.	1962
-----------	---	------

3 F. Agriculture

27403_3F1	Statistique agricole communale, commission communale de statistique : compte rendus de réunion, états manuscrits (1954-1965), enquêtes : états annuels (1952-1954), registre décennal (1951-1960), questionnaire (1981).	1951-1981
27403_3F2	Cultures, suivi : registres (1952-1953) ; changement de nature : registre des déclarations des propriétaires (1950-1972).	1950-1972

27403_3F3-4	Exploitations agricoles.	1955-2005
27403_3F3	Recensement : listes récapitulatives (1955, 1960), fiches individuelles d'exploitation (1960-1961).	1955-1961
27403_3F4	Mouvements : arrêtés préfectoraux d'autorisation, avis donnés par la SAFER pour la rétrocession de biens acquis à l'amiable (1989-1998, 2003), déclaration (2005).	1989-2005
27403_3F5	Bergerie pédagogique, projet : correspondance.	2004
27403_3F6	Distillation, localisation de l'atelier public : délibération (1949) ; recensement des bouilleurs de cru : questionnaire (2011).	1949-2011
27403_3F7	Syndicat des exploitants agricoles de la commune du Mesnil-Jourdain, élection du bureau : procès-verbal.	1989
27403_3F8	Calamités agricoles ² , indemnisation : déclarations individuelles et collectives de dommages, attestations d'assurance, arrêtés préfectoraux, correspondance, documentation.	1976-1992
27403_3F9-11	Remembrement.	1957-1966
27403_3F9	Suivi des opérations, commission communale : arrêté préfectorale de nomination des membres, avis d'enquête, comptes rendus de séance, documents de travail, correspondance (1957-1958) ; rectifications : procès-verbaux rectificatifs, relevés des parcelles présumées appartenir à la commune (1952-1961, 1963, 1965-1966) ; relations avec les propriétaires : extraits de comptes individuels, notifications (1957-1959).	1957-1966
27403_3F10	Procès-verbaux des opérations, état de section, notification. Hors format	1958
27403_3F11	Plan. Hors format	1958

5 F. Statistique générale

27403_5F1	Inventaires communaux : formulaires complétés, synthèses (1979, 1988, 1998).	1979-1998
-----------	--	-----------

² Concerne : sécheresse (1976, 1990), gel de printemps (1981, 1990, 1991), tempête de grêle (1983).

SÉRIE G. CONTRIBUTIONS, ADMINISTRATIONS FINANCIÈRES

1 G. Impôts directs

27403_1G1-2	Plan cadastral	1827-1959
27403_1G1	1827.	1827
27403_1G2	Révisé.	1959
27403_1G3-4	États de section.	1827-1974
27403_1G3	Propriétés bâties et non bâties. Hors format (reliure en très mauvais état)	1827
27403_1G4	Propriétés non bâties. Hors format	1962-1974
27403_1G5-21	Matrices cadastrales. Hors format	1827-2007
27403_1G5	Propriétés bâties et non bâties.	1827-1892
27403_1G6	Propriétés bâties.	1882-1910
27403_1G7	Propriétés non bâties.	1879-1914
27403_1G8	Propriétés bâties.	1911-1961
27403_1G9	Propriétés non bâties.	1915-1959
27403_1G10	Propriétés bâties et non bâties.	1956-1961
27403_1G11	Propriétés bâties et non bâties.	1962-1973
27403_1G12	Propriétés bâties et non bâties.	1974-1979
27403_1G13	Propriétés bâties et non bâties.	1980-1987
27403_1G14	Propriétés bâties et non bâties.	1988-1991
27403_1G15	Propriétés bâties et non bâties.	1993-1994
27403_1G16	Propriétés bâties et non bâties.	1995
27403_1G17	Propriétés bâties et non bâties.	2000
27403_1G18	Propriétés bâties et non bâties.	2003
27403_1G19	Propriétés bâties et non bâties.	2004

27403_1G20	Propriétés bâties et non bâties.	2006
27403_1G21	Propriétés bâties et non bâties.	2007
27403_1G22	Table parcellaire communale. Hors format	1990
27403_1G23	Mutations foncières : livre.	1820-1823
27403_1G24-25	Commission communale des impôts directs.	1959-2001
27403_1G24	Nomination des membres : décisions, délibérations.	1965-2001
27403_1G25	Révision des propriétés bâties et non bâties : procès-verbaux, récapitulations par nature ou catégorie de locaux ou propriétés, listes 41 B et HP, correspondance (1959, 1962, 1970-2001).	1959-2001
27403_1G26	Résidences secondaires et locaux vacants, recensement : états annuels.	1991-2000
27403_1G27-29	Contributions.	1850-1961
27403_1G27	Synthèses annuelles (1880, 1888-1889, 1891, 1916). Hors format	1880-1916
27403_1G28	Matrices générale des taxes.	1850-1961
27403_1G29	Registre de déclarations des véhicules automobiles de 1 ^{ère} et 2 ^e catégories.	1917-1923
27403_1G30	Mandement.	1888
27403_1G31	Constructions nouvelles, reconstructions et additions de construction : registres de déclaration (1895-1967, 1974-1978). Hors format	1895-1978
27403_1G32	Rétribution scolaire, fixation du montant : délibération (1872) ; décision d'admettre gratuitement tous les enfants : délibérations (1874, 1878).	1872-1878
27403_1G33	Cavoville, mutations foncières : livre.	1821-1823

3 G. Rapports de la commune avec les diverses administrations au point de vue financier

27403_3G1	Triangulation et repérage des sommets : plans, correspondance.	1956
27403_3G2	Points géodésiques, servitudes : listes, arrêtés, correspondance.	1946-1948
27403_3G3	Cadastre, rénovation : marché de gré à gré, correspondance.	1959

27403_3G4-5	Postes et télécommunications.	1956-1973
27403_3G4	Distribution du courrier : réclamation (1966) ; distribution des télégrammes : correspondance (1973).	1966-1973
27403_3G5	Boîte aux lettres de Cavoville, remplacement : facture, correspondance.	1956-1957

SÉRIE H. AFFAIRES MILITAIRES

1 H. Recrutement

27403_1H1	Recensement militaire : listes communales. Hors format	1908-1962
27403_1H2-3	Conscription : suivi.	1862-1949
27403_1H2	Ordres de route : registre des notifications. Hors format	1862
27403_1H3	Conscrits : fiches individuelles de renseignements (1921, 1929, 1949) ; demande d'engagement volontaire : correspondance (1920).	1920-1949

2 H. Administration militaire

27403_2H1	Manœuvres militaires ³ , accueil : affiches d'information, correspondance.	1969-1992
27403_2H2-5	Ressources mobilisables : recensement.	[XIX ^e siècle]-2001
27403_2H2	Recensement des chevaux, juments, mulets et mules : listes.	1918-1937
27403_2H3	Voitures attelées : listes de recensement, tableaux de classement.	1917-1922
27403_2H4	Véhicules automobiles : listes de recensement.	1917-1920
27403_2H5	Autres ressources : états recensant les capacités d'accueil [XIX ^e siècle, 2001) et les abris contre les retombées radioactives (1966).	[XIX ^e siècle]-2001
27403_2H6	Incendie de forêt de juillet 1925, indemnisation pour intervention des troupes : états d'indemnités, relevés des frais engagés, ordres de reversement, correspondance.	1925-1926

³ Concerne : parcours « Évasion » (1969), franchissement de l'Eure (1978), bivouac (1979), manœuvres (1992).

3 H Garde nationale et sapeurs-pompiers

27403_3H1	Garde nationale, élection de délégués pour la nomination des chefs de bataillon et porte-drapeau, d'officiers et de sous-officiers : procès-verbaux.	1866-1870
27403_3H2	Sécurité incendie, recensement des lieux : listes de coordonnées géographiques par codes RIVOLI (1997, 1999) ; réserve de 500 litres, projet : correspondance (1964) ; gestion des poteaux et bornes incendie : compte-rendu de visite (1967), essais d'entretien (1978), rapports de contrôle (1993-1997).	1964-1999
27403_3H3	Sapeurs-pompiers d'Acquigny, intervention lors d'un incendie dans le bois de Sainte-Barbe : facture, correspondance.	1948
27403_3H4	Établissements recevant du public, recensement : liste, correspondance.	1997

4 H. Mesures d'exception et faits de guerre

27403_4H1-2	Première Guerre mondiale (1914-1918).	1915-1920
27403_4H1	Soldats morts pour la France : avis de décès ⁴ (1916-1917) ; souscription pour l'achat d'une couronne à déposer en leur mémoire : liste des souscripteurs (1920).	1916-1920
27403_4H2	Surveillance des étrangers : listes nominatives, extrait de registre d'immatriculation.	1915-1916
27403_4H3-10	Seconde Guerre mondiale (1939-1945).	1939-1989
27403_4H3	Mobilisation, rappel des réservistes : états de composition de la famille, certificat de travail, acte de naissance, certificat de position militaire.	1939
27403_4H4	Comité d'espoir français de Louviers, aide aux soldats mobilisés : notices individuelles.	[1939]
27403_4H5	Prisonniers détenus en Allemagne : listes nominatives, fiches individuelles, fiches comportant les adresses des lieux de détention (1939-1945) ; anciens prisonniers : demandes de renseignement (1968, 1989).	[1939]-1989

⁴ Concerne : René Heullant et Constant Bunel

27403_4H6	Prisonniers français détenus au camp d'Évreux (Frontstalag 200), emploi aux travaux agricoles : liste nominative, fiches individuelles, décomptes d'heures travaillées, correspondance.	1940
27403_4H7	Aide aux prisonniers de guerre : carnet de comptabilité (1943-1945), bilans des quêtes, délibération sur la création d'un comité d'aide aux prisonniers (1942), fiche d'identification du comité par la Croix-Rouge (1944), compte rendu de répartition des fonds (1945), liste des produits admis et interdits dans les colis, récépissés d'envoi de colis (s.d.), correspondance.	1940-1945
27403_4H8	Réquisitions, confiscation des armes : liste par propriétaire (s.d.), récépissé (en allemand : 1941).	1941
27403_4H9	Plan de détresse pour l'électricité : affiche.	1940
27403_4H10	Bombe anti-char allemande, déminage : correspondance.	1964
27403_4H11	Guerre d'Algérie (1954-1962), logement des rapatriés : réponse à une enquête sur les capacités d'accueil de la commune.	1962
27403_4H12	Devoir de mémoire, collecte du Bleuet de France : affiches, bandeau, autocollants (1970, 1999, s.d.) ; 80 ^e anniversaire de l'armistice de 1918 : affiche (1998).	1970-1999

SÉRIE I. POLICE, HYGIÈNE PUBLIQUE, JUSTICE

1 I. Police locale, urbaine et rurale

27403_1I1	Nomades, stationnement de roulettes : notice sur une famille, correspondance (1967, 1973).	1967-1973
27403_1I2	Résidences secondaires, surveillance : listes.	1966-1968
27403_1I3	Fêtes et cérémonies, organisation de la fête de la Saint-Eutrope : dossiers d'organisation (comptes rendus de réunion, plannings, plans, autorisations de buvette, invitations, programmes, correspondance : 2006-2011) ; 18 mai 1985 : livre d'or (1985) ; hommage funèbre à Gaston Pelletier : discours (s.d.) ; voyage communal : proposition de prix, liste des personnes, menu, affiche (1986)	1985-2011
27403_1I4	Discothèque « Le Cloître Sainte-Barbe », autorisation d'exploitation : demande, rapport du service départemental d'incendie et de secours, plans, autorisations préfectorales, correspondance.	1979-1981
27403_1I5	Police de la chasse : registres d'enregistrement des permis de chasse (1969-2000) ; mise en place d'actions de chasse au profit des chasseurs de la commune : délibération (1946) ; garde-chasses et entraînement de chiens d'arrêt : arrêtés préfectoraux (1998-1999) ; piégeage et destruction d'animaux nuisibles : déclarations, correspondance (1962, 1991-2001).	1946-2001
27403_1I6	Police des inhumations : autorisations d'inhumer et de transport de corps, procès-verbaux de mise en bière (1887, 1912, 1934).	1887-1934
27403_1I7	Catastrophes naturelles, ouragan de janvier 1938 : déclarations individuelles, demande d'information de P. Mendès France, circulaire (1938) ; ouragan de 1967, bris de tombes : souscription, correspondance (1967) ; tempête de 1999 : correspondance (2000).	1938-2000
27403_1I8	Collecte des ordures ménagères, refus d'adhésion à un syndicat intercommunal : correspondance, projet de statuts (1968-1969, 1974, 1980) ; adhésion puis retrait du syndicat de collecte des ordures ménagères des cantons de Louviers : arrêtés préfectoraux, correspondance (1983, 1999) ; enquêtes : questionnaire complété (1991), correspondance (1965) ; cadence de ramassage : correspondance (1989).	1965-1999
27403_1I9	Police de la circulation, détérioration du CV2 à cause des camions de betteraves : correspondance (1968) ; stationnement sur le CD71 : arrêté préfectoral (1980).	1968-1980

2 I. Police générale

27403_2I1-5	Étrangers.	1894-2000
27403_2I1	Recensement : états numériques, correspondance.	1970-2000
27403_2I2	Arrivée et départ : registre d'enregistrement des visas (1943-1959), avis individuels (1948-1949, 1960). Hors format	1943-1960
27403_2I3	Carte d'identité d'étranger, puis carte de séjour, demande : registres de récépissés (1933-1959, 1967-1972).	1933-1972
27403_2I4	Travailleurs étrangers, immatriculation : registre (1894-1913) ; suivi : registre manuscrit (1923-1924) ; demande de carte d'identité de travailleurs : registre de récépissés (1936-1950), récépissés (1937-1948), notices de renseignements, contrat et certificats de travail, certificats de remise de carte, correspondance (1935-1949).	1894-1960
27403_2I5	Dossiers individuels (classés par ordre alphabétique) : dossiers de demande ou de renouvellement de carte de séjour, dossier d'option pour la nationalité française, correspondance (1924, 1967-1996)	1924-1996
27403_2I6	Souscriptions, achat de couronnes mortuaires : listes des souscripteurs (s.d., 1943)	S.d.-1943

5 I. Hygiène publique et salubrité

27403_5I1	Règlement sanitaire municipal : délibérations, arrêté.	1904-1905
27403_5I2-3	Vaccination.	1921-1982
27403_5I2	Diphthérie-tétanos-poliomyélite (DTP), variole, vaccination et revaccination : listes nominatives, carnet de vaccination (spécimen vierge), calendrier vaccinal. Hors format	1921-1982
27403_5I3	Fiches individuelles.	1942-1978
27403_5I4-5	Prophylaxie animale.	1961-2007
27403_5I4	Vaccination des troupeaux (fièvre aphteuse, brucellose, tuberculose bovine...) : listes nominatives par campagne, affiche, correspondance.	1961-1982
27403_5I5	Grippe aviaire, prévention : fiches individuelles de recensement de propriétaires d'oiseaux, liste récapitulative, avis à la population, circulaires, documentation.	2005-2007

27403_5I6	Dépôts d'ordures, création d'une décharge municipale : expertise géologique, correspondance (1974) ; dépôt sauvage : signalement, plan (1994).	1974-1994
27403_5I7	Installations classées implantées sur le territoire communal ⁵ : arrêté municipal (1950), arrêté préfectoral (1873), déclaration de stockage de propane, rapport de contrôle de salubrité, dossier de déclaration, correspondance (s.d., 1974, 1992).	1873-1992
27403_5I8	Installations classées implantées hors territoire communal ⁶ : avis d'enquête commodo-incommodo, pétition (1975), dossier d'enquête publique (2008), rapport du commissaire enquêteur (2009), compte rendu d'épandage (2010), arrêtés préfectoraux, correspondance.	1965-2010

⁵ Concerne : dépôt de boues et d'immondices (1873), carrière d'extraction de cailloux (1950), stockage de propane (s.d.), cressonnière (1974), SCEA Les Vergers (1992), élevage de lapins (1979), carrières-sablières des Isles (1988).

⁶ Concerne à Canappeville : porcherie du Centre de promotion sociale (1967), extension de la porcherie de M. Duval (1975) et de l'Association des amis des campagnes (2008-2009) ; à Surtauville : dépôt communal d'ordres ménagères (1965) ; à la Haye-le-Comte : porcherie de M. Augé (1966) ; épandage des sous-produits de la papeterie M.Real d'Alizay (2010).

SÉRIE K. ÉLECTIONS ET PERSONNEL

1 K. Élections

27403_1K1	Commission électorale, nomination des membres : délibérations, arrêtés préfectoraux.	1876-1906
27403_1K2	Listes électorales.	1910-2015
27403_1K3	Plébiscite de 1870 et referenda (1946-2005) : procès-verbaux.	1870-2005
27403_1K4-12	Élections politiques : procès-verbaux, liste des membres du bureau de vote.	1863-2014
27403_1K4	Élections présidentielles.	1965-2012
27403_1K5	Élections au Conseil de la République.	1946-1948
27403_1K6	Élections sénatoriales.	1876-2008
27403_1K7	Élections législatives.	1863-2012
27403_1K8	Élections régionales.	1986-2014
27403_1K9	Élections au conseil d'arrondissement.	1870-1934
27403_1K10	Élections cantonales, puis départementales ⁷ .	1871-2008
27403_1K11	Élections européennes.	1979-2009
27403_1K12	Élections municipales.	1865-2003
27403_1K13-21	Élections socio-professionnelles : listes électorales, listes d'émargement, procès-verbaux d'élection.	1884-2015
27403_1K13	Élections à la Chambre départementale d'agriculture (1920-1936, 1951-2000, 2015). Hors format	1920-2015
27403_1K14	Élections à la Chambre départementale des métiers.	1938-1995
27403_1K15	Élections à la Chambre consultative des arts et manufactures et au tribunal de commerce de Louviers. Hors format	1884-1946
27403_1K16	Élections à la chambre de commerce et d'industrie et au tribunal de commerce d'Évreux, puis de l'Eure. Hors format	1908-2000

⁷ De 1874 à 1889, les procès-verbaux portent sur les élections au conseil d'arrondissement ou au conseil général.

27403_1K17	Élections prud'homales.	1887-2008
27403_1K18	Élections des membres assesseurs siégeant aux tribunaux paritaires des baux ruraux.	1947-2002
27403_1K19	Élections au Centre régional de la propriété forestière de Normandie.	1973-1992
27403_1K20	Élections à la mutualité sociale agricole.	1968-1999
27403_1K21	Élections à la Caisse primaire d'assurance maladie et à la Caisse d'allocations familiales	1983

2 K. Personnel municipal

27403_2K1	Personnel, recensement des agents titulaires d'un emploi permanent à temps incomplet : liste nominative.	1967
27403_2K2	Emplois spécifiques, receveur municipal : décomptes pour servir à l'établissement du traitement, délibération (1876, 1881, 1928) ; agent recenseur : fiches de rémunération (1990, 1999) ; autres emplois (commissionnaire et secrétaire de mairie, tambour afficheur, gérant de cabine téléphonique, sonneur public, garde champêtre, cantonnier ⁸) : arrêtés, délibérations (1871-1960).	1871-1999
27403_2K3	Agents communaux et élus : dossiers individuels ⁹ .	XX ^e siècle
27403_2K4	Personnel communal, rémunération : registre de bulletins de salaire.	1979-1981
27403_2K5-9	Rémunération : bulletins de salaire, déclarations annuelles des données sociales, relevés de charges (IRCANTEC, CNRACL, SFT, ATIACL...)	1946-2013
27403_2K5	1946, 1953, 1961-1991.	
27403_2K6	1992-1997.	
27403_2K7	1998-2005.	
27403_2K8	2006-2010.	
27403_2K9	2011-2013.	

⁸ Les arrêtés relatifs aux régisseurs sont conservés en sous-série 2L.

⁹ Voir détail en annexe n°1 : liste des dossiers individuels d'agents communaux et d'élus.

3 K. Protocole et distinctions honorifiques

27403_3K1-3	Distinctions honorifiques.	1983-2001
27403_3K1	Médaille du travail : notifications, copie des dossiers de candidature, correspondance.	1990-2001
27403_3K2	Médaille d'honneur départementale et communale remis à 4 élus communaux ¹⁰ : notices de renseignements, notifications, brouillon du discours, correspondance	1983-1985
27403_3K3	Autres distinctions, palmes académiques : correspondance (1989) ; mérite agricole : dossier de candidature (1990).	1989-1990

¹⁰ Concerne : Guy Nos, Gaston et Lucien Pelletier, Bernard Perreaux.

SÉRIE L. FINANCES DE LA COMMUNE

1 L. Comptabilité

27403_1L1-11	Budget principal et budgets annexes : budgets primitifs et supplémentaires, décisions modificatives, comptes administratifs et de gestion, délibérations, correspondance.	1857-2013
27403_1L1		1857-1887.
27403_1L2		1888-1913.
27403_1L3		1914-1932.
27403_1L4		1933-1952.
27403_1L5		1953-1978.
27403_1L6		1979-1987.
27403_1L7		1988-1994.
27403_1L8		1995-2002.
27403_1L9		2003-2005.
27403_1L10		2006-2008.
27403_1L11		2009-2013.
27403_1L12-14	Comptabilité communale.	1935-1966
27403_1L12	Registres de comptabilité (1954-1962, 1966).	1954-1966
27403_1L13	Registres des titres et mandats (1935-1949, 1950, 1952)	1935-1949
27403_1L14	Grands livres des dépenses et recettes.	2007-2014
27403_1L15	Contrôle des comptes : analyse financière [2003], jugement de la Chambre régionale des comptes, arrêtés de décharge, décisions du receveur des finances.	1973-2006

2 L. Revenus et charges de la commune

27403_2L1	Taxe municipale sur les chiens : registre de déclaration (1912-1963) ; rôles (1877, 1886-1892, 1895, 1905-1919). Hors format	1877-1963
27403_2L2	Taxes communales assimilées : état des cotes irrécouvrables. Hors format	1899
27403_2L3	Régie de recettes, fonctionnement : arrêtés municipaux, délibérations (1946, 1955, 2003-2004, 2013)	1946-2013
27403_2L4	Dotation globale, recensements des éléments probatoires : métrage de la voirie communale, élèves de moins de 16 ans, liste nominative des élèves.	1990-2001

SÉRIE M. ÉDIFICES COMMUNAUX, MONUMENTS ET ÉTABLISSEMENTS PUBLICS

1 M. Édifices publics

27403_1M1-2	Bâtiments communaux.	1878-2013
27403_1M1	Entretien : marché, devis, factures, convention, délibérations (1878, 1926, 1928, 1950-1987, 2012-2013).	1878-2013
27403_1M2	Diagnostic amiante : rapports, questionnaires, circulaire.	1999-2005
27403_1M3	Mairie-école ¹¹ , travaux d'entretien ¹² : dossiers des entreprises retenues, devis, factures, contrat de prêt, plans, délibérations, correspondance	1875-1987
27403_1M4-5	Mairie et salle communale.	1988-2015
27403_1M4	Travaux ¹³ : convention, factures, procès-verbal de réception, plans, documentation, délibérations, correspondance (1988-2015) ; sécurité et accessibilité : arrêté, procès-verbaux de visite et de classement de réaction au feu d'un matériau, rapport, notices, règlement de la salle communale, plan, correspondance (1995-1997).	1988-2015
27403_1M5	Projet de construction d'une nouvelle mairie : esquisse, piste de réflexion, avant-projet sommaire et détaillé (APS-APD), marché de maîtrise d'œuvre, dossier de subvention, factures, cahier de suivi, plans, correspondance (2011-2013) ; contentieux relatif au coût des travaux : coupure de presse, bulletin municipal, correspondance (2011-2012).	2011-2013
27403_1M6	Matériel, inventaire : listes (1960, 1970, 1998).	1960-1998
27403_1M7	Lavoir, travaux d'entretien : factures (1924, 1934) ; démolition : délibération (1952).	1924-1952
27403_1M8	Puits communal, travaux de maçonnerie et d'installation électrique : marchés de gré à gré, devis, factures, délibérations, correspondance.	1949-1956

¹¹ L'école a été fermée en 1987.

¹² Concerne des travaux d'entretien (1875-1987), l'aménagement d'un préau et d'installations sportives (1966-1970), l'aménagement d'une salle d'eau pour le logement de l'instituteur (1968-1970), l'installation du chauffage central (1975-1977), le projet d'agrandissement de l'école (1986-1987).

¹³ Concerne des travaux d'entretien (1988, 2001), l'aménagement des abords de la mairie et de la salle communale (1995-1996), la démolition et reprise du mur arrière (2014-2015).

2 M. Édifices du culte et cimetières

27403_2M1-2	Église Notre-Dame.	1869-2014
27403_2M1	Travaux de réparation et d'entretien : délibérations (1869, 1877, 1945-1947, 1958-1959), arrêté (1878), plans (1927), devis, factures, procès-verbal, demande de subventions (1942-1998, 2005-2013), correspondance ¹⁴ ; réfection de la toiture : factures, devis, certificats, fiche récapitulative financière, convention, délibérations, correspondance (1998-2000) ; attribution de fonds de concours : liste des communes bénéficiaires, factures, délibération, convention, correspondance (2013-2014).	1869-2014
27403_2M2	Sacristie, travaux de restauration : devis, dossier de demandes de subventions, dossier d'un partenaire, dossier des entreprises retenues (actes d'engagements, cahier des clauses, certificats), dossier de l'architecte (devis, délibérations, photographies), liste des invités à l'inauguration de la sacristie, factures, comptes rendus d'entretien, coupure de presse, photographies, correspondance ; sécurisation : devis, correspondance ; inauguration : coupure de presse, liste, correspondance.	2004-2008
27403_2M3	Presbytère, travaux de réparations : devis, factures, délibérations, correspondance (1925-1995) ; réfection de la partie basse du mur : arrêtés, délibération, demandes de subventions, notification d'attribution d'aide, dossier de présentation des dégradations (photographies), certificats, factures, attestations, prescriptions relative à la déclaration de travaux, note, devis, plans, photographies, correspondance (2003-2006).	1925-2006
27403_2M4	Cimetière, réfection du mur : arrêté, factures, devis, demande de subventions, notification, correspondance (1935, 1946-1950, 1967-1970, 1976-1978, 1987-1991) ; extension : dossier de demande d'attribution de fonds de concours (2011-2012).	1935-2012
27403_2M5	Calvaire, scellement : facture.	1990

¹⁴ Demande d'acquisition du mécanisme de l'horlogerie refusée.

5 M. Édifices divers

27403_5M1	Salle des fêtes, achat d'un baraquement : délibération, correspondance.	1949-1951
27403_5M2	Terrain de pétanque, aménagement : facture.	2008
27403_5M3	Abribus, installation : facture (2008), correspondance relative à l'installation près d'un site classé (1974-1975).	1974-1975

SÉRIE N. BIENS COMMUNAUX, TERRES, BOIS, EAUX

1 N. Biens communaux

27403_1N1	Parcelles, acquisitions, cessions, donations ¹⁵ : dossiers d'opération (actes notariés, levés topographiques, délibérations, correspondance).	1836-1987
27403_1N2-4	Biens communaux, location : baux.	1907-1992
27403_1N2	Presbytère.	1907-1959
27403_1N3	Ancienne école.	1977-1992
27403_1N4	Terrains communaux ¹⁶ .	1937-1977
27403_1N5	Aliénation de parcelles, échange : délibération, correspondance (1929-1935) ; vente : projet, correspondance (1968-1969).	1929-1969
27403_1N6	Vaine pâture, partage d'une parcelle pour pâture : délibération.	1892

2 N. Bois

27403_2N1	Vente de bois de chauffage : liste nominatives des acheteurs (1959-1985), contrat de cession de bois de chauffage (2001).	1959-2001
27403_2N2	Bois et domaine forestier communal, reboisement : extrait de matrice cadastrale, choix des essences replantées, soumission au régime forestier, correspondance.	1959-1977
27403_2N3	Exploitation forestière ¹⁷ , coupe au lieu-dit « Bois d'Acquigny et bois du Mesnil-Jourdain : arrêté, autorisation, correspondance.	1971-1992
27403_2N4	Coupe de joncs marins : délibération.	1897

¹⁵ Voir détail en annexe 2

¹⁶ Concerne les parcelles : ZB 18, ZB 26, ZC 2, ZC4, ZC20, ZE 37.

¹⁷ Concerne, les parcelles B 52 et 54 du bois « d'Acquigny », et B 41, 50, 51, 53 du bois du « Mesnil-Jourdain ».

3 N. Eaux

27403_3N1	Puits communal, utilisation : arrêtés du maire (1880, 1893) ; démantèlement pour revente : délibération (1955), correspondance (1963).	1880-1963
27403_3N2-5	Mares communales.	1878-2010
27403_3N2	Préservation de la ressource : arrêté de sécheresse (1896).	1896
27403_3N3	Gestion, mare de « Caillouet », plainte : correspondance (1932) ; mare du Mesnil-Jourdain ou du cimetière ou de l'église, transport des terres de creusement : délibération (1878) ; pose d'une clôture : facture, délibération (1900, 1936) ; devis, correspondance (1966) ; nettoyage : correspondance (1973).	1878-1986
27403_3N4	Restauration du mur de la mare de l'église : descriptif relatif à la déclaration de clôture, devis, factures, photographies, CD-ROM de photographies, correspondance.	2005-2006
27403_3N5	Réhabilitation ; dossier de consultation, comparatif d'analyses des vases et de l'eau, sélection des plantes aquatiques, localisation des lieux, plans, correspondance.	2005-2010

4 N. Propriétés et droits divers

27403_4N1	Cimetière, concessions : correspondance.	1986
-----------	--	------

SÉRIE O. TRAVAUX PUBLICS, VOIRIES, MOYENS DE TRANSPORT, RÉGIME DES EAUX

1 O. Travaux publics et voirie en général

27403_1O1	Service vicinal : rôles de prestations en argent ou en nature pour travaux de réparations et entretien des chemins vicinaux. Hors format	1860-1912
27403_1O2	Syndicat de voirie du canton de Louviers, adhésion : arrêtés préfectoraux, délibérations.	1960
27403_1O3	Route nationale n°154, procès-verbal de récolement.	1914
27403_1O4-5	Routes départementales.	1952-1971
27403_1O4	Chemin vicinal n°68, classement en voirie départementale : délibération, mémoire descriptif, correspondance.	1952
27403_1O5	Routes départementales n°112 et n°113, accès d'un chemin privé : correspondance.	1964-1971
27403_1O6-12	Chemins et voies communales et rurales	1836-1999
27403_1O6	Nomenclature et recensement des chemins : correspondance.	1970
27403_1O7	Acquisition, cession et aliénation de chemins : acte de vente (1910), extrait de carte (1836).	1836-1910
27403_1O8	Règlement des chemins ruraux : arrêté de police municipale.	1879
27403_1O9	Vente des sentes n° 3, 6, 13, 23 : correspondance.	1844-1970
27403_1O10	Reconnaissance de chemins ruraux et vicinaux : notification de classement ; demande de classement. Hors format	1888
27403_1O11	Classement, déclassement et intégration dans la voirie communale : arrêtés, délibérations, plans, correspondance.	1880-1988
27403_1O12	Réfection de voies : arrêtés, délibérations, devis, factures, plans, correspondance.	1943-1999
27403_1O13	Signalisation et jalonnement : bon de commande, correspondance.	1966-1996

27403_1O14	Alignements : rapports de l'agent voyer, arrêtés préfectoraux et municipaux, correspondance (1873-1912) ; <i>contentieux : rapport, correspondance (1857¹⁸)</i> .	1857-1912
27403_1O15	Numérotage : demandes, plans.	1972
27403_1O16	Chemins forestiers, servitudes : désignation des chemins asservis, correspondance, plans.	1994
27403_1O17	Places de parking, projet d'aménagement : procès-verbal descriptif, correspondance.	1970-1971
27403_1O18	Passerelle, travaux de réparations : arrêté préfectoral (1957), arrêté municipal, délibération ;	1893-1957
27403_1O19-23	Électrification.	1957-2006
27403_1O19	Ligne haute tension de 15000 volts de Pinterville à La Haye-le-Comte : arrêté, autorisation d'exécution, autorisation de mise sous tension, plan, carte, renseignements généraux, correspondance.	1958-1959
27403_1O20	Ligne haute tension de 15 000 volts de Surville à Tostes : demande d'approbation de projet, autorisation e mise sous tension, autorisation d'exécution, état des renseignements, plans, correspondance.	1957-1960
27403_1O21	Ligne 2x380 k-volts de Rougemontiers à Villeneuve : arrêté, correspondance.	1966
27403_1O22	Rénovation de la ligne haute tension du « Peray et Cavoville » : mémoire descriptif, notice d'impact, tableau des conducteurs, plans.	2006
27403_1O23	Renforcement du réseau : devis, mémoires de travaux, programmes, recensement des besoins, renseignements techniques, plan, délibérations, correspondance.	1954-2007
27403_1O24-26	Distribution de l'énergie électrique.	1924-2001
27403_1O24	Syndicat intercommunal de la Haye-Malherbe, création : arrêté, délibération, autorisation pour l'exécution des projets.	1924-1926
27403_1O25	Relations avec les concessionnaires, nomination des délégués du Syndicat d'électricité et gaz de l'Eure : délibérations, correspondance.	1995-2001
27403_1O26	Enquêtes de satisfaction : questionnaires d'enquêtes.	1995-1999

¹⁸ Ce dossier est conservé aux Archives départementales de l'Eure sous la cote 403Edt9.

27403_1O27-28	Distribution de gaz.	1965-1995
27403_1O27	Transport de gaz haute pression, concession de transport de gaz : dossier d'enquête publique, rapport, déclaration d'intention de commencement de travaux, état des lieux avant travaux, arrêté préfectoral, plans, correspondance.	1965-1967
27403_1O28	Zonage des ouvrages de distribution de gaz : plans.	1995
27403_1O29-31	Éclairage public.	1985-2013
27403_1O29	Réseaux, renforcement ¹⁹ : procès-verbaux de remis d'ouvrage, devis, conventions, délibération, fiches techniques, plans, correspondance ; enfouissement : arrêtés, plans, correspondance (2007, 2013).	1985-2013
27403_1O30	Mise en conformité : recensement des besoins, enquête, devis estimatif, programme de travaux, correspondance.	1988
27403_1O31	Sondage « pour ou contre l'éclairage la nuit » : coupons réponses.	[2000]
27403_1O32-35	Eau potable.	1949-1982
27403_1O32	Syndicat Intercommunal de Quatremare, création : délibération, correspondance (1949-1950) ; délégués de la commission de l'eau : délibération, correspondance (1959-1965, 1976-1977) ; entretien du réseau confié à la Société d'Aménagement Urbain et Rural : correspondance (1982).	1949-1982
27403_1O33	Adduction d'eau, aménagement d'un puits : délibération (1953) ; travaux : arrêtés, rapport, comptes rendus, coupure de presse, plans, correspondance (1958-1974).	1953-1974
27403_1O34	Analyses : télégrammes (1973-1974) ; pollution : règlement sanitaire, correspondance (1968).	1968-1974
27403_1O35	Service des eaux, abonnement : polices d'abonnement.	1955-1962
27403_1O36-38	Assainissement.	1979-2013
27403_1O36	Schéma directeur d'assainissement, élaboration : rapport (phase 1), complément rapport (phase 2), rapport de visites domiciliaires, données générales, cartes.	1992-2004
27403_1O37	Zonage d'assainissement : rapport.	2000

¹⁹ Concerne l'éclairage public des lieux et hameaux suivants : Le Petit-Mesnil, Cavoville, Le Village, Le Peray, Caillouet, CD 112, CD 113, près chez M.Hauchecorne.

27403_1O38	Assainissement des eaux pluviales en traverse de la route départementale n°112 au lotissement dit « le Peray » : actes de vente et échange de de parcelles, délibérations, extraits cadastraux, devis, plans, correspondance ; création du bassin des Tilleuls : facture, plan, correspondance.	1979-2013
------------	---	-----------

2 O. Moyens de transport et travaux divers

27403_2O1-2	Chemin de fer.	1872-2007
27403_2O1	Lignes de chemin de fer : procès-verbal de reconnaissance (1872), correspondance relative à la création d'un chemin direct entre Hondouville et Montaure.	1872
27403_2O2	Passages à niveau, demande d'installation de barrières : arrêtés, fiche individuel du passage à niveau (PN) n°58 (1976), fiches individuelles des PN n°52-56, 59-63 entre Louviers et Acquigny (1980), plan, correspondance.	1976-2007
27403_2O3	Ligne d'autocars, demande d'arrêt de car, (1949), note de la Direction Régionale des Transports (1982).	1949-1982
27403_2O4	Servitudes radioélectriques : avis d'enquête, décret, délibérations, plans, correspondance.	1982-2011
27403_2O5-6	Télécommunications.	1911-1997
27403_2O5	Desserte téléphonique : comptage des habitants par hameaux (1966), liste des abonnés (1991-1992) ; réalisation d'une artère souterraine : déclaration d'installation, demande de renseignements sur l'existant, plan, demande de permission de voirie (1995-1997).	1966-1997
27403_2O6	Cabine téléphonique (taxiphone), installation d'un poste de téléphone entre le domicile du maire à Louviers : arrêté (1911) ; téléphone public : demande d'installation (1937), correspondance (1945-1963) ; installation du publiphone : convention, délibérations, plan (1983) ; raccordement de l'école (1983), correspondance ; projet de suppression (1986) : délibération, correspondance.	1911-1986
27403_2O7	Marnières, demande d'ouverture : délibération (1888), inventaire départemental des cavités souterraines (1995).	1888-1995

3 0. Navigation et régime des eaux

27403_3O1	Prévention contre les inondations : carte des zones inondées (1995), annonces des crues 1983-1985).	1983-1995
27403_3O2	Étude hydraulique de fonctionnement des bassins versants et propositions d'aménagements : rapport (phase 1), fiches ouvrages (phase 1), rapport avant-projet (phase 4), atlas des avant-projets détaillés, atlas (phase1).	2004-2007
27403_3O3	Écoulement des eaux, faucardage et élagage : arrêtés (1861-1899) ; nettoyage de la rivière : correspondance (1983-1991).	1861-1991
27403_3O4	Syndicat de la rivière d'Eure, nomination des délégués : délibération, correspondance.	1989
27403_3O5	Captation des sources de l'Avre, refus d'une nouvelle prestation : délibération.	1887

SÉRIE P. CULTES

1 P. Culte catholique

27403_1P1	Fabrique de l'église : budgets et comptes.	1895-1899
27403_1P2	Vie de la paroisse, indemnités dues au curé pour le paiement aux contributions du presbytère : arrêté préfectoral (1878) ; utilisation du presbytère à des fins paroissiales (charité, catéchisme) : correspondance (1967) ; nomination d'un prêtre desservant : correspondance (1987).	1878-1987

SÉRIE Q. ASSISTANCE ET PRÉVOYANCE

1 Q. Bureaux de bienfaisance, secours d'urgence

27403_1Q1-2	Bureau de bienfaisance : gestion	
27403_1Q1	Commission administrative, nomination des membres : arrêtés préfectoraux, procès-verbal, délibérations, correspondance.	1919-1995
27403_1Q2	Registres des délibérations.	1923-1952
27403_1Q3	Aide aux démunis : listes nominatives de bénéficiaires ; dossiers nominatifs de bénéficiaires : obligation alimentaire, état des biens, factures, correspondance (2004-2011).	1959-2011

5 Q. Application des lois d'assistance et de prévoyance

27403_5Q1	Assistance, état des dépenses : états.	1921-1924
27403_5Q2	Assistance médicale gratuite : listes nominatives des chefs de familles indigents, listes nominatives des familles (1948-1952) carnet de bons médicaux, et pharmaceutiques (1955-1957).	1948-1957
27403_5Q3	Accidents du travail : déclarations d'accident, certificats médicaux, ordonnances, correspondance.	1923-1967
27403_5Q4-5	Protection maternelle et infantile	1912-2002
27403_5Q4	Organisation d'un service d'assistance maternelle : délibération.	1912
27403_5Q5	Nourrices, sevrées et gardeuses, contrôle : carnet (vierge), listes, correspondance.	1955-2002
27403_5Q6	Allocations aux familles des militaires, appelés ou mobilisés : notifications de soutien de famille, certificat d'admission, correspondance (1921-1942); demande d'allocations aux rapatriés : correspondance (1963)	1921-1963
27403_5Q7	Personnes âgées, fourniture de marchandises : liste de bénéficiaires, bons d'alimentation nominatifs, factures.	1975-1980
27403_5Q8	Assistance aux tuberculeux : timbres spécimen ; lutte contre les maladies de la rage et du cancer : tableau de distribution de cartes et livrets (1973-1974).	1965-1974

27403_5Q9	Économiquement faibles, distribution de pain : factures.	1923
27403_5Q10	Aide sociale, dossiers de bénéficiaire (specimens) : demande, fiches individuelles d'état-civil, déclaration de revenus, demande d'aide médicale hospitalière, échéancier de remboursement, correspondance.	1991-1992
27403_5Q11	Revenu minimal d'insertion, dossiers de bénéficiaires (specimens) : demande, fiche de situation personnelle, correspondance.	2004-2005

SÉRIE R. INSTRUCTION PUBLIQUE, SCIENCES, LETTRES ET ARTS

1 R. Instruction publique

27403_1R1	Comité local de surveillance puis commission scolaire, subvention : délibération de réemploi de la somme (1878) ; nomination des membres : délibération (1890), notification (1897) ; appréciation des difficultés scolaires : statistiques (1982-1983, 1986).	1878-1986
27403_1R2	Ouvertures et fermetures de classe : correspondance (1969) ; fermeture de l'école : délibération, coupure de presse, correspondance (1985-1987).	1969-1987
27403_1R3	Vie scolaire, conseil d'école, dossier d'établissement : statistique (1975-1985) ; horaires de classe : correspondance (1971, 1986) ; effectifs des élèves : listes nominatives (1980-1987) ; quinzaine de l'école publique, vente de timbres vignettes : timbre-vignette (1976).	1971-1986
27403_1R4	Comité des parents d'élèves, élections : procès-verbal, déclarations de candidatures, liste des électeurs, résultats (1978, 1979) ; réunions : comptes rendus (1979-1981) ; réflexion sur l'équilibre de la semaine scolaire : correspondance (1972) ; voyage scolaire : devis de transport, déroulé de la journée, autorisation parentale (1980).	1972-1981
27403_1R5-6	Scolarisation.	1970-2001
27403_1R5	Contrôle des présences : extraits du registre d'appel journaliers. Hors format	1970-1987
27403_1R6	Scolarisation d'enfants à Canappeville, participation aux frais : délibération, participation financière, listes des élèves, correspondance.	1990-2001
27403_1R7	Personnel enseignant : registre matricule, arrêtés de nomination, délégations de suppléances. Hors format	1890-1987
27403_1R8	Logement de fonction : correspondance.	1964-1986
27403_1R9	Caisse des écoles, création : statuts, délibération (1882) ; statuts (1950) ; don d'une somme : correspondance (1972).	1882-1972
27403_1R10-11	Coopérative scolaire.	1969-1977
27403_1R10	Fonctionnement : registre des délibérations et de comptabilité.	1969-1975
27403_1R11	Comptabilité : registre. Hors format	1971-1977

27403_1R12	Assurance scolaire : liste des adhérents.	1979-1980
27403_1R13	Bourse scolaire communale, attribution : lettre coupon-réponse, listes nominatives des enfants de moins de 16 ans.	2000-2001
27403_1R14	Voyage et sorties, spectacles en milieu scolaires : parc zoologique : liste (1974) ; déclaration préalables (1978) ; classe de mer : présentation du lieu, délibération, carte postale, correspondance (1987).	1974-1987
27403_1R15	Distribution des prix : livrets des élèves bénéficiant d'un livret de Caisse d'épargne : liste (1947) ; bonification du montant des prix : correspondance (1969) ; souvenir des prix : article de presse (1991).	1947-1991
27403_1R16-18	Mobilier et matériel scolaires.	1950-1986
27403_1R16	Recensement : inventaires du mobilier, et fourniture [1950], relevé détaillé (1975).	[1950]-1975
27403_1R17	Allocations scolaires, Loi Barangé : notifications, pièces justificatives, récapitulatifs, délibérations, correspondance.	1950-1980
27403_1R18	Informatique pour tous : convention, délibération, correspondance.	1986
27403_1R19	Terrain d'éducation physique, recensement : correspondance.	1969
27403_1R20	Équipements périscolaires, projet de regroupement avec les communes de Quatremare et Canappeville : projet, proposition d'horaires, prix de la garde, correspondance. .	1984
27403_1R21	Cantine scolaire, déclaration d'existence : questionnaire.	1992
27403_1R22	Transport scolaire, création d'un Syndicat intercommunal de ramassage scolaire de Canappeville : projet, arrêté (1962-1963 ; création d'un Syndicat intercommunal de ramassage scolaire de Quatremare pour les élèves à destination de Louviers : arrêté, correspondance (1969) ; circuits et horaires : arrêté, compte-rendu, descriptif du circuit et horaires, correspondance (1963-1970) ; enquête de transport : questionnaire, liste des élèves (2001) ; transfert du siège du syndicat à la Vacherie : arrêté (1997).	1962-2001
27403_1R23	Jeunesse au Plein Air (JAP) ²⁰ , opération de vente de vignettes : fiche explicative, carnets, vignettes.	1980

²⁰Il s'agit de la confédération des œuvres laïques de vacances d'enfants et d'adolescents.

2 R. Sciences, lettres et arts

27403_2R1	Monuments historiques, classement et inscription à l'inventaire supplémentaire : arrêté, correspondance (1932-1933) ; dégradation de l'église : correspondance à l'encontre de l'Institut géographique national (1946) ; monuments de la commune : rapport (1988).	1932-1933
27403_2R2	Vallon du Bec d'Al, proposition de protection du site : dossier d'enquête publique, arrêté de classement.	1989-1994
27403_2R3	Récitals de musique en l'église du Mesnil-Jourdain, chorale : affiche, programme, correspondance (1993) ; duo de guitares : correspondance (1996).	1993-1996

3 R. Sport et tourisme

27403_3R1	Courses cyclistes, organisation : descriptif du parcours, règlement de l'épreuve, arrêté.	1971-1992
27403_3R2	Randonnée, plan départemental des itinéraires de promenade et de randonnée : correspondance.	2014

SÉRIE T. URBANISME

1 T. Documents généraux

27403_1T1	Plan sommaire d'urbanisme, élaboration : arrêtés, plans, correspondance.	1970-1971
27403_1T2	Carte communale, élaboration : enquête publique, arrêtés, délibérations, dossier de candidature (2002), choix de la maîtrise d'œuvre (2002-2003), convention, état parcellaire (2003), diagnostic (2003-2004), comptes rendus, étude (2004), dossier des risques synthétique des majeurs, financement, rapport de présentation (2004), carte communale (2005), correspondance (2002-2006, 2018).	2002-2018

2 T. Documents individuels

27403_2T1	Application du droit des sols, enregistrement des demandes : registres des permis de construire, des certificats d'urbanisme, d'autorisations diverses (1984-2006) ; suivi de l'Etat d'avancement des travaux : listes, correspondance (1995).	1984-1995
27403_2T2	Primes départementales et communales à la construction, suivi : décisions d'octroi, délibérations, correspondance.	1967-1982
27403_2T3	Lotissements, divisions de terrains : plans de division, correspondance (1957, 1960, 1967, 1968, 1971, 1976).	1957-1976
27403_2T4-6	Lotissements : demande d'autorisation de lotir, arrêtés, permis de construire, procès-verbal de réception, fiches de renseignements techniques, règlements, plans, correspondance.	1975-2000
27403_2T4	Les Friches de Callouet.	1975-1979
27403_2T5	L'Orée de la Forêt.	1978-1983
27403_2T6	Le Clos des Tilleuls.	1982-2000
27403_2T7-13	Permis de construire (classement chronologique).	1952-2001
27403_2T7	1952-1967.	
27403_2T8	1969-1978.	
27403_2T9	1979-1982.	
27403_2T10	1983-1988.	

27403_2T11	1988-1993.	
27403_2T12	1994-1997.	
27403_2T13	1998-2001.	
27403_2T14-21	Permis de construire, déclarations de travaux et préalables (classement géographique).	2002-
27403_2T14	Rue de Cavoville : n°1-6.	
27403_2T15	Rue de Cavoville : n°18-26.	
27403_2T16	Rue de l'Église : n°2-6.	
27403_2T17	Rue de l'Église : n°8-22.	
27403_2T18	Rue de la Garenne, Clos des Tilleuls, L'Orée des Bois.	
27403_2T19	Sente de Caillouet, Route de Quatremare, Chemin de la Mare.	
27403_2T20	Bois d'Acquigny, Petit Mesnil, la Croix-Richard.	
27403_2T21	Boquette, rue du Perray, chemin de la Croquetière.	
27403_2T22	Demandes de travaux.	1996-1998
27403_2T23-24	Certificats d'urbanisme (classement chronologique).	1971-2012
27403_2T23	1971-1996.	
27403_2T24	2001-2012.	

DDE. Documents d'urbanisme transférés par l'ex-Direction départementale de l'Équipement de l'Eure.

Outre la collection communale de dossiers relevant de l'application du droit des sols (permis d'aménager, de construire et démolir, déclarations de travaux et préalables, certificats et renseignements d'urbanisme), la commune conserve également une collection de dossiers transférés par l'ex-Direction départementale de l'Équipement (devenue Direction départementale des territoires et de la mer) de l'Eure, laquelle en assurait l'instruction pour le compte de la commune. Les dossiers sont classés par année et n° d'instruction.

27403_DDE1-4	Permis de construire et de démolir, déclarations de travaux	1984-1995
27403_DDE1	n°1-16.	
27403_DDE2	n°17-27.	
27403_DDE3	n°28-38.	
27403_DDE4	n°39-52.	

SÉRIE S. PIÈCES NE RENTRANT PAS DANS LES SÉRIES PRÉCÉDENTES

1 S. Pièces diverses

27403_1S1	Documents personnels : livrets de famille (1949, 1950, 1953), livret militaire (1931).	1931-1953
27403_1S2	Personnalités locales, abbé Fernand Martin : liste de son œuvre littéraire (s.d) ; Louis Béquet : copie d'un legs sujet à autorisation administrative (1988).	S.d., 1988

2 S. Associations

27403_2S1	Association des anciens combattants Section de Surville-Mesnil-Jourdain : procès-verbaux d'assemblée générale, bilans financiers.	1979-2002
27403_2S2	Comité des fêtes et loisirs de Mesnil-Jourdain, vie de l'association : statuts (s.d.), déclarations de création et de dissolution (1968, 1976), annonce au Journal officiel, délibérations (1968-1981) ; animations : déclaration à la SACEM, demandes d'autorisation, autorisations municipales, communiqué de presse (1972-1986).	1968-1986

INDEX

- Abribus : 5M3
Accident du travail : 5Q3
Accueil périscolaire : 1R20, 1R23
Acquisition domaniale : 1N1
Action sanitaire : 5I1-3
Agriculture : 3F1-11, 5I4-5
Aide médicale : 5Q2
Aide sociale : 4H7, 1Q1-3, 5Q1-11, 1R13
Aménagement du territoire : 1T1-2
Aménagement foncier : 3F9-11
Ancien combattant : 4H12, 2S1
Archives personnelles : 1S1-2
Archives : 3D1, 3G3
Arrêté du maire : 2D1-4
Assainissement : 1O36-38
Assistante maternelle : 5Q5
Association : 2S1-2
Association des anciens combattants : 2S1
Assurance sociale : 1K20-21, 2K5-9
Assurances : 4D1, 1R12
Autocar : 2O3
Beccal : C2, 2R2
Biens communaux : 1M1-8, 2M1-5, 5M1-3, 1N1-6
Budget : 1L1-11
Bureau d'aide sociale : voir Centre communal d'action sociale
Bureau de bienfaisance : voir Centre communal d'action sociale
Cabine téléphonique : 2O6
Cadaastre : 1G1-21, 3G3
Caisse des écoles : 1R9-11
Calvaire : 2M5
Calamité agricole : 3F8
Carrière extractive : 2O7
Carte communale : 2T2
Catastrophe naturelle : 3F8, 1I7
Catholicisme : GG1-8, 1P1-2
Cavoville : GG6-8, 1D14-16, E23-25, 1N1, 1O22, 1O29, 2T14-15
Centre communal d'action sociale : 1Q1-3
Centre de loisirs : 1R20
Certificat d'urbanisme : 2T1, 2T23-24, DDE1-4
Chambre régionale des comptes : 1L15
Charges sociales : 2K5-9
Chasse : 1I5
Chemin de fer : voir Transport ferroviaire
Cimetière : 1I6, 2M4, 4N1
Circulation routière : 1I9
Comité des fêtes et loisirs: 2S2
Commission communale : 1G24-25, 1K1, 1R1
Communication institutionnelle : C1
Comptabilité communale : 1L12-14, EL3-5
Concession funéraire : 4N1
Conscription : 1H1-3, 4H3, EL1
Conseil d'école : 1R3
Conseil municipal : C1, 1D1-16
Contentieux : 2D5, 1M5, 1O4
Coopérative scolaire : 1R9-11
Cours d'eau : 2O1-5
Déclaration de travaux, puis préalable : 2T1, 2T22, DDE1-4
Défense passive : 1D1-16
Délibération municipale : 1D1-16
Direction départementale de l'Équipement de l'Eure : DDE1-4
Discothèque : 1I4
Distillation : 3F6
Distinction honorifique : 3K1-3
Distribution de gaz : 1O27-28
Distribution électrique : 1O1-26
Dossier de personnel : 2K3
Eau potable : 1O32-35
Éclairage public : 1O29-31
École : 1D16, 1G32, 1R1-18
Économie : 2F1
Église Notre-Dame : 2M12
Électeur : 1K1-2
Élection à la Caisse primaire d'assurance maladie et à la Caisse d'allocations familiales : 1K21
Élection au Centre régional de la propriété forestière : 1K19
Élection à la Chambre consultative des arts et manufactures de Louviers : 1K15
Élection à la Chambre de commerce et d'industrie : 1K16
Élection à la Chambre départementale d'agriculture : 1K13

Élection à la Chambre départementale des métiers : 1K14
 Élection au conseil d'arrondissement : 1K9
 Élection au Conseil de la République : 1K5
 Élection au conseil des prud'hommes : 1K17
 Élection à la Mutualité sociale agricole : 1K20
 Élection aux tribunaux paritaires des baux ruraux : 1K18
 Élection cantonale, puis départementale : 1K10
 Élection européenne : 1K11
 Élection législative : 1K7
 Élection municipale : 1K12
 Élection politique : 1K4-12
 Élection présidentielle : 1K4
 Élection professionnelle : 1K13-21
 Élection régionale : 1K8
 Élection sénatoriale : 1K6
 Élection sociale : 1K20-21
 Élections : 1K1-21
Électricité : voir Distribution électrique
 Élu : 2D5, 3K2
 Emprunt : EL5
 Environnement : 5I7-8
 Établissement recevant du public : 3H4
 État civil : GG1-8, E1-29
État de section : 1G3-4
 Étranger : 4H2, 2I1-5
 Fabrique d'église : 1P1
 Fête : 1I3, 1R15
 Finances communales : 1L1-15, 2L1-4, EL3-5
 Fiscalité : 1G1-33, 2L1-2
 Fonctionnaire communal : 1K1-9
 Forêt : 2H6, 2 N1-3, 1O16
 Garde nationale : 3H1
 Garderie : 1R20
Gaz : voir Distribution de gaz
 Gens du voyage : 1I1
 Géodésie : 3G1-2
 Gestion des déchets : 1I8, 5I6
Guerre d'Algérie : 4H11
Guerre de 1870 : 1D5
 Histoire locale : C2
 Impôts locaux : 1G24-25
 Incendie : 2H6, 3H2-3
 Industrie : 5I7-8
 Inondation : 3O1-2
 Installation classée : 5I7-8, 2O7
 Instituteur : 1R7
 Jonc marin : 2N4
 Lavoir : 1M7
Liste électorale : 1K2, EL2
 Lotissement : 2T3-6
 Mairie -école : 1M1-5
 Manœuvre militaire : 2H1
 Mare : 3N2-5
Marnière : voir Carrière extractive
 Matériel : 1M6, 1R16-18
Matrice cadastrale : 1G15-21
 Mobilisation : 1H1-3, 4H3
 Monument historique : 2R1
 Mort pour la France : 4H1
Nomade : voir Gens du voyage
Nourrice : voir Assistante maternelle
 Occupation allemande : 4H3-10
 Œuvres scolaires : 1R9-11
 Ordures ménagères : 1I8, 5I6
 Ouvrage d'art : 1O18
 Parent d'élève : 1R4
 Parking : 1O17
 Paroisse : GG1-8
 Passage à niveau : 2O2
 Passerelle : 1O18
 Pâturage : 1N6
Permis de construire et de démolir : 2T1, 2T7-21, DDE1-4
 Personnel : 2K1-9
 Plan sommaire d'urbanisme : 1T1
 Poids et mesures : 3G1-2
 Poste : 3G4-5
Première guerre mondiale : 1D7, E13, E28, 4H1-2
 Presbytère : 2M3, 1P2
 Presse : C1
 Prêtre : 1P2
 Prisonnier de guerre : 4H5-7
 Protection civile : 3H2
 Protection du patrimoine et des sites : 2R1-3
 Protection maternelle et infantile : 5Q4-5
 Puits : 1M8, 3N1
 Randonnée : 3R2
 Recensement de population : 1F1-4
 Referendum : 1K3
 Remembrement rural : 3F9-11
 Rémunération : 2K4-9
 Réquisition militaire : 2H2-5, 4H8
 Réseau routier : 1O1-113

Résidence secondaire : 1I2
Salle communale : 1M4-5, 5M1
Sapeur-pompier : 2H6, 3H2-3
Seconde Guerre mondiale : 1D7, E15-16, E28, 4H3-10
Sinistre : 3F8, 2H6, 3H3, 1I7
Souscription : 2I5
Sport : 5M2, 1R19, 3R1
Surveillance des bâtiments : 3H4,
Surveillance des eaux : 3O1-2
Surveillance du territoire : 4H2
Syndicat professionnel : 3F7
Télécommunications : 2O4-6
Terrain d'éducation physique : 1R19
Terrain de pétanque : 5M2
Tourisme : 3R2
Transport en commun : 2O3
Transport ferroviaire : 2O1-2
Transport scolaire : 1R22
Urbanisme : 1T1-2, 2T1-24, DDE1-4
Vaccination : 5I2-4
Vétérinaire : 5I4-5
Victime de guerre : 4H1, 4H11
Vie scolaire : 1R1-18
Voie communale : 1O1-2, 1O6-15
Voie départementale : 1O4-5
Voie nationale : 1O3
Voirie : 1O1-18