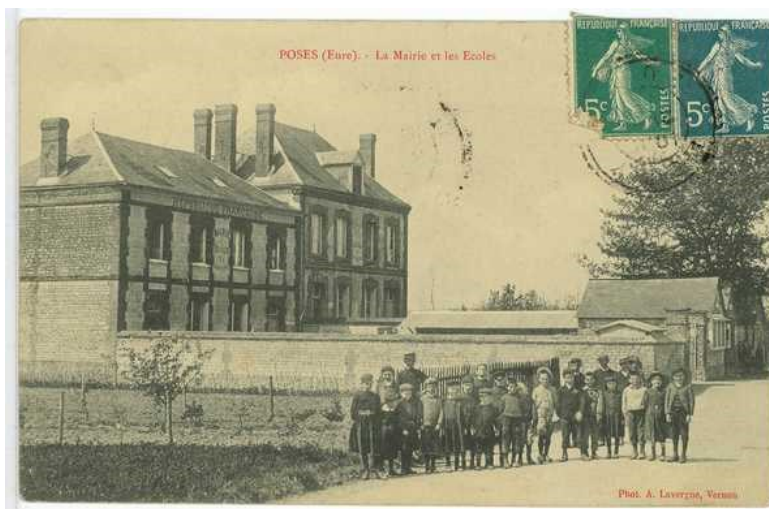


INVENTAIRE DES ARCHIVES COMMUNALES DE



POSES

2021

Table des matières

INTRODUCTION	5
SOURCES COMPLEMENTAIRES	6
Archives nationales	6
Archives départementales de la Seine–Maritime.....	6
Archives départementales de l’Eure	7
Bibliographie.....	9
I. ARCHIVES ANCIENNES (ANTÉRIEURES A 1790).....	10
SÉRIE GG. CULTES, INSTRUCTION PUBLIQUE, ASSISTANCE PUBLIQUE.....	10
SÉRIE II. DOCUMENTS DIVERS.....	10
II. ARCHIVES MODERNES ET CONTEMPORAINES (POSTÉRIEURES A 1790)	11
SÉRIE C. BIBLIOTHÈQUE ADMINISTRATIVE.....	11
SÉRIE D. ADMINISTRATION GENERALE DE LA COMMUNE.....	12
1 D. Conseil municipal	12
2 D. Actes de l’administration municipale.....	14
3 D. Administration de la commune	15
4 D. Contentieux	15
SÉRIE E. ÉTAT CIVIL.....	16
SÉRIE F. POPULATION, ÉCONOMIE SOCIALE, STATISTIQUE.....	18
1 F. Population	18
3 F. Agriculture	18
4 F. Subsistances.....	18
6 F. Mesures d’exception.....	18
7 F. Travail	19
SÉRIE G. CONTRIBUTIONS, ADMINISTRATIONS FINANCIÈRES	20
1 G. Impôts directs.....	20
2 G. Impôts extraordinaires.....	21
3 G. Rapports de la commune avec les diverses administrations au point de vue financier.....	22

SÉRIE H. AFFAIRES MILITAIRES.....	23
1 H. Recrutement	23
2 H. Administration militaire	23
3 H Garde nationale et sapeurs–pompiers	23
4 H. Mesures d’exception et faits de guerre.....	24
SÉRIE I. POLICE, HYGIÈNE PUBLIQUE, JUSTICE.....	26
1 I. Police locale, urbaine et rurale.....	26
2 I. Police générale.....	28
5 I. Hygiène publique et salubrité.....	28
SÉRIE K. ÉLECTIONS ET PERSONNEL.....	30
1 K. Élections	30
2 K. Personnel municipal.....	31
3 K. Protocole et distinctions honorifiques	34
SÉRIE L. FINANCES DE LA COMMUNE	35
1 L. Comptabilité.....	35
2 L. Revenus et charges de la commune	35
SÉRIE M. ÉDIFICES COMMUNAUX, MONUMENTS ET ÉTABLISSEMENTS PUBLICS.....	37
1 M. Édifices publics.....	37
2 M. Édifices du culte et cimetières	38
4 M. Édifice à usage d’établissements d’enseignement, de sciences et d’art	38
5 M. Édifices divers	40
SÉRIE N. BIENS COMMUNAUX, TERRES, BOIS, EAUX	42
1 N. Biens communaux.....	42
2 N. Bois	45
3 N. Eaux	45
4 N. Propriétés et droits divers	45
SÉRIE O. TRAVAUX PUBLICS, VOIRIES, MOYENS DE TRANSPORT, RÉGIME DES EAUX...	46
1 O. Travaux publics et voirie en général.....	46

2 O. Moyens de transport et travaux divers	49
3 O. Navigation et régime des eaux	51
SÉRIE P. CULTES	53
SÉRIE Q. ASSISTANCE ET PRÉVOYANCE	54
1 Q. Bureaux de bienfaisance, secours d'urgence	54
3 Q. Établissements hospitaliers, hospitalisation	54
5 Q. Application des lois d'assistance et de prévoyance.....	55
SÉRIE R. INSTRUCTION PUBLIQUE, SCIENCES, LETTRES ET ARTS.....	56
1 R. Instruction publique	56
2 R. Sciences, lettres et arts.....	57
3 R. Sport et tourisme	58
SÉRIE T. URBANISME	60
1 T. Documents généraux	60
2 T. Documents individuels	61
DDE. Documents d'urbanisme transférés par l'ex-Direction départementale de l'Équipement de l'Eure	62
SÉRIE S. PIÈCES NE RENTRANT PAS DANS LES SÉRIES PRÉCÉDENTES	64
1 S. Pièces diverses	64
2 S. Associations posiennes.....	64
3 S. Syndicat intercommunal de la digue de Saint-Pierre-du-Vauvray à Poses	65
4 S. Syndicat intercommunal de la base de plein air du Moulin à Vent.....	66
ANNEXE : Documents éliminables à terme	67
INDEX	72

INTRODUCTION

Le tri et le classement des archives communales de Poses ont été réalisés par Vanina Gasly, attachée de conservation du patrimoine, responsable des archives de la Communauté d'agglomération Seine-Eure, entre les mois de juillet 2013 et mars 2014, sous le contrôle scientifique et technique des Archives départementales de l'Eure.

L'inventaire a été rédigé conformément au cadre de classement prescrit par l'arrêté du 31 décembre 1926 portant règlement des archives communales.

A été intégré le plan cadastral napoléonien jusqu'alors déposé aux Archives départementales de l'Eure sous la cote 474EDT1. L'ancienne cote attribuée par les Archives départementales est indiquée entre parenthèses à la fin de l'analyse.

Sont indiqués en rouge les articles qui ne sont pas conservés au Pôle archives, mais sont restés en mairie.

Les documents y décrits sont communicables selon les modalités fixées par le code du patrimoine.

Mises à jour de l'inventaire :

- 7 octobre 2017.
- 9-10 décembre 2019.
- 6 décembre 2021.

Note :

Sauf indication contraire, les documents illustrant le présent inventaire sont issus des sites internet des Archives départementales de l'Eure (archives.cg27.fr) et de la Seine-Maritime (www.archivesdepartementales76.net).

SOURCES COMPLEMENTAIRES

Archives nationales

JJ 66 : Philippe VI, en récompense des services que lui rend Etienne de la Chapelle, son cuisinier, lui donne, pour lui et pour ses héritiers descendus de lui et de feu Denise, sa femme, les terres et rentes confisquées sur feu Robert de Gagny, exécuté, sises à Léry, à Damps, à Notre-Dame-du-Vaudreuil, à Poses et estimées, d'après un rapport du bailli de Rouen à 74 l. 18 s. et maille t. de revenu annuel (mai 1331) (fol. 332, vol. 2, n°802).

Archives départementales de la Seine-Maritime

1 B 5534 : Parlement de Normandie : chemins de halage (Orne et Seine à Poses) (1763-1770).

C 86 : Intendance de la généralité de Rouen : correspondance relative aux épidémies qui régnèrent à Poses, Tournedos, Vernon, Val Dampierre, Sainte-Marguerite-lez-Aumale, La Fresnaye, Montreuil, Saint-Clair, La Neuve-Grange, Saint-Martin de Bocherville, Retonval, Amécourt, Duclair et environs, Vesly, Smermesnil, Eragny, Neufmarché, Vatteville, le Havre, Néaufle, Oissel (1762-1787).

D 155, 156 et 158 : Prieuré des Deux-Amants : aveux, déclarations, contrats de vente, de fieffe et d'échange (1232-1787).

7 H 2024 : Abbaye de Fécamp, bénéfices-cures. – Droit de présentation. – Paroisses ou chapelles de : Paluel, Pissy, Portjoie (Eure) et Poses (Eure) (1480 (copie)-1721).

7 H 1488 : Abbaye de Fécamp, mense conventuelle. – Baronnie d'Heudebouville. – Poses : aveux et déclarations ; dîmes (1551-1740).

7 H 2133 : Abbaye de Fécamp, mense conventuelle. – Baronnie d'Heudebouville. – Portjoie : requête au sujet de la dîme. – Poses et Tournedos : dîmes (bail ; remise). – Sainte-Colombe : vente ; contrat de fief ; dîmes. – Saint-Mélain-la-Campagne : dîmes (baux ; opposition à saisie). – Saint-Pierre et Saint-Étienne-du-Vauvray : cession du droit de patronage des églises de Saint-Pierre et de Saint-Étienne ; dîmes (XIIe siècle-1601).

7 H 1526 : Abbaye de Fécamp, mense conventuelle. – Baronnie d'Heudebouville. – Le Vaudreuil : procédure entre les religieux de Fécamp et le seigneur du Vaudreuil au sujet des qualités, prises par ce dernier dans son aveu à la Chambre des comptes, de seigneur et patron des terres et seigneuries du Vaudreuil, d'Incarville, de Saint-Pierre et Saint-Étienne-du-Vauvray, de Portejoie, de Saint-Saturnin de Tournedos et de Poses (1437 (copie)-1685).

14 H 145 : Abbaye Saint-Ouen de Rouen, chartes des rois d'Angleterre et ducs de Normandie, Richard Cœur-de-Lion : échange de la terre de Poses contre celle de Limais et un étang près de Rouen ; donation de la dîme des moines de Rouen ; la Roche d'Andely, 17 juillet 1198.

14 H 851 : Abbaye Saint-Ouen de Rouen : Accord entre les abbayes de Saint-Ouen et de Bonport au sujet du moulin de Poses et des dîmes du clos de Léry ; juillet 1216 (original et vidimus de Michel Durant, vicomte de Rouen ; 9 juin 1426)

14 H 1363 : Abbaye Saint-Ouen de Rouen, Baronnie de Daubeuf : terrier de la seigneurie de Poses présenté par le receveur Jehan Routier (1621).

14 H 1364 : Abbaye Saint-Ouen de Rouen, Baronnie de Daubeuf : Copies de contrats de ventes et de fieffe, provisions d'offices, abandon de tenure (1492-1773). Débat de tenure entre l'abbaye et Antoine de Boulainvilliers, contre de Courtenay et du Vaudreuil, pour une ferme sise à Léry (1568-1626).

Gage-pièges de la seigneurie de Poses (1615-1775). Copies d'aveux (XVIIe s.). Procédures de la vicomté de l'eau contre le fermier de Léry pour dégradation sur le chemin de halage de la Seine (1626-1627). Copies d'aveux pour le fief du Pavillon à Poses rendus à l'évêque de Lisieux (1682 et 1766). Débat de tenure entre l'abbaye et M. de Portail, seigneur du Vaudreuil, pour la seigneurie de Poses et Léry (1705-1724, pièces justificatives depuis le XVIe s.). Baux de la ferme de Poses et procédures annexes (1709-1771). Accord entre le marquis de Conflans, seigneur du Vaudreuil et les propriétaires des paroisses de Tournedos, Poses et Notre-Dame-de-Vaudreuil pour l'abandon de son droit de garenne contre un champart (1779)

14 H 1365 : Abbaye Saint-Ouen de Rouen, Baronnie de Daubeuf : Baux (1539, 1611, 1661, 1706-1770). Procédure entre l'abbaye et Pierre Mabire puis Jehan Frondrière, curés de Léry (1742-1776).

4 M 3226 : Surveillance des étrangers : travaux à Pont-de-l'Arche et à Poses par des ouvriers allemands (1931-1935).

3 S 147 : Service de la navigation : réparation du quai (An VIII-1829).

3 S 200 : Service de la navigation : utilisation hydroélectrique de la chute de Poses (1925).

9 J 9 : Comité régional d'expansion économique : Sondage d'opinion sur le degré de connaissance des problèmes régionaux et sur les perspectives d'aménagement de la Basse Vallée de la Seine (réponse de la commune de Poses) (1953-1962).

2 Mi 417 (anc. 14 H) : "Registre terrier de la terre et baronnie de Quiéville, des nobles fiefs de Poses, Léry, Freneuse, Gremonville et Orgeville et leurs appartenances et appendances..." appartenant à l'abbaye de Saint-Ouen, paroisses des Authieux, Tourville, Ymare, Igoville, Sotteville, Orgeville, Espinay, Quiéville, Le Manoir-sur-Seine, Fresneuse, Bouquelon, Celloville, Franquevillette, Gouy (1453).

Archives départementales de l'Eure

14 B 298 : Bailliage et vicomté de Pont-de-l'Arche, saisie des biens de particuliers : Pierre et Guillaume Cartier à Poses (1619-1625).

14 B 334 : Bailliage et vicomté de Pont-de-l'Arche, saisie des biens de particuliers : Romain Hayet, jaugeur royale en la vicomté de Pont-de-l'Arche, à Poses, Léry et Pîtres (1614).

14 B 337-338 : Bailliage et vicomté de Pont-de-l'Arche, saisie des biens de particuliers : Antoine de la Monque, capitaine des bourgeois de Rouen, à Saint-Pierre-des-Damps, Léry, Poses, Tournedos, Notre-Dame et Saint-Cyr-du-Vaudreuil, Saint-Pierre-du-Vauvray (1698-1706).

14 B 472 : Bailliage et vicomté de Pont-de-l'Arche, contrôle des boissons : quêtes et visitations faites par les sergents, relevés et déclarations des achats et entrées de vin nouveau et poiré chez des particuliers et des débitants, et de vente de boissons au détail principalement à Louviers, Elbeuf et dans les paroisses de Léry, Poses, Les Damps, en vue de paiement de droits (1533-1688 et s.d.).

14 B 511 : Bailliage et vicomté de Pont-de-l'Arche, offices relatifs à la rivière de Seine : maîtres des ponts et passages d'eau, fermiers du pontage, pavage, péage et vieil acquit du pont de l'arche, maître du puits de Poses et de celui de Martot, plancagers, maîtres et aides-émergeurs de bateaux (1594-1690).

14 B 527 : Bailliage et vicomté de Pont-de-l'Arche, déclarations par les curés, les trésoriers de fabriques, les collecteurs des tailles, des francs-fiefs et nouveaux acquêts, des fiefs nobles et manoirs

seigneuriaux et des rentes des églises, faites au greffe du lieutenant-général au siège de Pont-de-l'Arche, juge subdélégué de l'intendant en la vicomté et ressort de Pont-de-l'Arche (1673-1674).

96 B 74 : Justice seigneuriale du Vaudreuil, police et causes criminelles : procédures diverses (1707-1751) : injures contre Pierre Poussin, curé de Saint-Quentin de Poses, par Philippe Boursier, maître du trou de Poses (1715).

96 B 75 Justice seigneuriale du Vaudreuil, police et causes criminelles : procédures diverses (1752-1756) : violences entre faucheurs de l'île de la Manchouette et baigneurs de la Grande Ile à Poses (1752).

96 B 76 : Justice seigneuriale du Vaudreuil, police et causes criminelles : procédures diverses (1757-1767) : violences entre charretiers de rivière de Seine à l'endroit nommé Le levage où a lieu la perception du droit de parage de cordes qui sert à monter les bateaux après de l pertuis de Poses (1764).

C 312 : Rôle des vingtièmes (patronage des religieux de Bonport) (1773-1774).

C 317 : Rôles des impositions (1790).

4 L 39 : Arrêtés du Directoire du Département relatif à la municipalité de Poses (11 thermidor an III).

2 M 630 : Maires, adjoints et conseillers municipaux de Poses : nominations, procès-verbaux d'installation, prestations de serment, correspondance, démissions, arrêtés et décrets collectifs (1812-1876).

3 M 945 : Maires, adjoints et conseillers municipaux : procès-verbaux des élections (1831-1939).

4 M 200 : Associations civiles et sportives : dossiers (1932).

5 M 237 : Etablissements classés : dossiers d'entreprises posiennes : tueries particulières de porcs (Auvray, Vve Dubourdonnay), dépôt d'alcool, d'essence et d'huile en récipients (Economiques de Normandie), chantier d'équarrissage (Fouchet), distillerie d'eau-de-vie (Thibault) (1822-1936).

1 O 6-3 : Dossier relatif à l'administration communale (XIX^e siècle-1940).

3 O 4-94 : Biens communaux (XIX^e siècle-1940).

6 O 23-152-158 : Adduction d'eau potable (1949-1962).

6 O 4-110 : Adduction d'eau potable (1949-1962).

7 O 4-71 : Eclairage public (XIX^e siècle-1940).

8 O 134 : Dons et legs (XIX^e siècle-1940).

5 O 6 : Travaux sur les édifices et les biens communaux (XIX^e siècle-1940).

Q 246 : procès-verbaux d'estimation de biens nationaux (an IV, n°884).

32 X 30 : Bureau de bienfaisance : personnel, commissions administratives, immeubles, dons et legs, rentes, adjudications, règlements, inventaires et rapports (XIX^e siècle-1950).

E 559 : Fragment d'un terrier de la seigneurie de Poses appartenant aux religieux de Saint-Ouen de Rouen, où plusieurs héritages sont bornés par un ancien bras atterri de la Seine, nommé le Renel (1618).

E 1218 : Acte passé en l'étude des tabellions Robert Dupleys et Jean Morelet de Pont-Saint-Pierre : vente par Guillaume Ozenne aux religieux du prieuré des Deux-Amans de vingt perches de terre situées dans l'île du trait çà Poses pour le prix de 50 sous tournois (1513)

E 3432 : Chartrier du Vaudreuil, seigneurie du Vaudreuil : correspondance et notes relatives à divers droits, au flottage des bois, à la culture du tabac, à la cure de Poses (XVIII^e siècle)

E 4288 : Famille Housard de la Potterie : biens sis à Porte-Joie et Poses : titres de propriété et de rentes foncières (1621-an II).

2 F 2920 : Mélanges (1584-1773).

2 F 3333 : Documents relatifs à la famille Dubourg (1772).

2 F 3451 : Famille Guérard : succession, biens aux Vaudreuil, Léry, Porte-Joie, Poses et aux Damps (1785).

2 F 4066 : Rôles de fouage et de monnaie (1395-1557).

1 J 537 : Documents relatifs au barrage de Poses (XIX^e-XX^e siècles).

15 J 72 : Archives de la paroisse Saint-Quentin.

71 J 6 : Factures anciennes de commerçants et artisans posiens (XX^e siècle).

474 EDT 1 : Plan cadastral de Poses : tableau d'assemblage, sections A, B1, B2, C1 et C2 (1834). Don des Archives départementales de la Creuse.

Bibliographie

BAUDOT Marcel, *Eglise Saint-Quentin*, Nouvelles de l'Eure, n°15.

Charpillon et Caresme, *Dictionnaire historique de toutes les communes du département de l'Eure : histoire, géographie, statistique*, Les Andelys, Delcroix, 1868-1879.

COUTIL Léon, *Le cimetière gaulois et gallo-romain par incinération du Mesnil de Poses, près Poses (Eure)*, Le Mans, Ch. Monnoyer impr., 1932.

DUMONTIER René, *Poses mon beau village...*, Monographies des villes et villages de France, 2003.

LABROUCHE Hubert, *Le village de Poses sous la III^e République 1870-1940*, Association des Anciens et Amis de la Batellerie, 2013.

LABROUCHE Hubert, *Les graffiti de l'église de Poses*, Monuments et sites de l'Eure, n°93, 1999, pp. 7-10.

SCHNEIDER Charles, *Le barrage et les écluses de Poses-Amfreville*, Annuaire des cinq départements de la Normandie, 1986, pp. 91-97.

Société d'études diverses de Louviers et de sa région, *Ecoles et mairies du pays de Louviers*, S.E.D., 2010.

XXX, *A propos du nom de Poses*, Le Courrier de l'Eure, 27 octobre 1880.

XXX, *L'église Saint-Quentin*, V.A.N., n°37, p. 25.

I. ARCHIVES ANCIENNES (ANTÉRIEURES A 1790)

SÉRIE GG. CULTES, INSTRUCTION PUBLIQUE, ASSISTANCE PUBLIQUE

27474_GG 1-7	Registres paroissiaux.	1690-1792
27474_GG1	1690-1713.	
27474_GG2	1714-1738 ¹ .	
27474_GG3	1739-1752.	
27474_GG4	1753-1762.	
27474_GG5	1763-1772.	
27474_GG6	1773-1782.	
27474_GG7	1783-1792.	

SÉRIE II. DOCUMENTS DIVERS

27474_III	« Plan général et géométrique de la paroisse de S. Quentin de Poses membre faisant partie de la châtellenie du Vaudreuil et Léry, fait et dressé de la réquisition de Monseigneur le président Portail en l'année M.DCC.LVIII ».	1758
-----------	--	------

¹ Entre 1707 et 1714, le prêtre de la paroisse a consigné à la fin de chaque année les faits qu'il jugeait importants (plantations d'arbres dans le jardin du presbytère, événements climatiques...).

II. ARCHIVES MODERNES ET CONTEMPORAINES (POSTÉRIEURES A 1790)

SÉRIE C. BIBLIOTHÈQUE ADMINISTRATIVE

27474_C1-2	Journal municipal l'Echo des Ruelles.	1983-2009
27474_C1	Maquettes. ²	1986-1997
27474_C2	Exemplaires publiés ³ .	1983-2009
27474_C3	Publications communales : agenda (2008-2009), plan (2005).	2005-2009
27474_C4	Histoire de la commune : articles extraits de « L'Echo des Ruelles ».	1977-1999
27474_C5	« Annuaire officiel des abonnés au téléphone ».	1951



² Concerne les n° : novembre 1986, 22, 25, 27, 30-36 ; journaux non datés précisément : 1989, 1990, 1992-1993, 1997.

³ Concerne les n° : février 1983, février 1986, 25, 37 (officiel et non officiel), 38, 40-44, 46-47, 51, 55, 57-58.

SÉRIE D. ADMINISTRATION GENERALE DE LA COMMUNE

1 D. Conseil municipal

27474_1D1-17	Conseil municipal : registres des délibérations.	1801-2011
27474_1D1	6 vendémiaire an IX-3 novembre 1830.	1801-1830
27474_1D2	4 février 1830-9 mars 1845.	1831-1845
27474_1D3	11 mars 1845-23 novembre 1854.	1845-1854
27474_1D4	8 février 1855-12 février 1860.	1855-1860
27474_1D5	15 mai 1860-13 novembre 1872.	1860-1872
27474_1D6	20 octobre 1872-10 septembre 1896.	1873-1896
27474_1D7	15 novembre 1896-30 novembre 1913.	1896-1913
27474_1D8	22 février 1914-29 mai 1938.	1913-1938
27474_1D9	14 juillet 1938-29 novembre 1955.	1938-1955
27474_1D10	30 décembre 1955-29 octobre 1966.	1955-1966
27474_1D11	26 novembre 1966-3 juillet 1981.	1966-1981
27474_1D12	4 septembre 1981-6 mai 1994.	1981-1994
27474_1D13	3 juin 1994-19 décembre 2000.	1994-2000
27474_1D14	12 janvier 2001-8 novembre 2002.	2001-2002
27474_1D15	8 novembre 2002-10 février 2006.	2002-2006
27474_1D16	13 avril 2006-30 janvier 2009.	2006-2009
27474_1D17	30 janvier 2009-28 janvier 2011.	2009-2011
27474_1D18	Délibérations du conseil municipal : délibérations volantes ⁴ (1880-1891, 1916-1938).	1880-1938

⁴ Ces extraits des registres de délibérations du conseil municipal ont été conservés pour pallier les registres lacunaires.

27474_1D19-39	Conseil municipal, dossiers : convocation, ordre du jour, délibérations, pièces annexes.	2000-2011
27474_1D19	Janvier-mars.	2000
27474_1D20	Avril-octobre.	2000
27474_1D21	Novembre-décembre.	2000
27474_1D22	Janvier-juin.	2001
27474_1D23	Juillet-décembre.	2001
27474_1D24	Janvier-juin.	2002
27474_1D25	Juillet-décembre.	2002
27474_1D26	Janvier-juin.	2003
27474_1D27	Juillet-décembre.	2003
27474_1D28	Janvier-décembre.	2004
27474_1D29	Janvier-décembre.	2005
27474_1D30	Janvier-septembre.	2006
27474_1D31	Octobre-décembre.	2006
27474_1D32	Janvier-juin.	2007
27474_1D33	Juillet-décembre.	2007
27474_1D34	Janvier-décembre.	2008
27474_1D35	Janvier-décembre.	2009
27474_1D36	Janvier-décembre.	2010
27474_1D37	Janvier-mars.	2011
27474_1D38	Avril-décembre.	2011
27474_1D39	Janvier-décembre.	2012
27474_1D40-41	Commissions municipales, fonctionnement : cahiers de comptes rendus de réunion, comptes rendus de réunion.	1977-2006
27474_1D40	Commissions information (1989-1993, 2005-2006), emploi (1996), scolaire (1977-2005), jeunesse (1995-2006), mixte scolaire-jeunesse (2004-2005), finances (1988-1995).	1977-2006
27474_1D41	Commissions travaux (1977-1995), associations et culture (1995-2006).	1977-2006

27474_1D42	Projet de loi d'orientation relative à l'administration territoriale de la République, dite « loi Joxe », position du conseil municipal : circulaire préfectorale, projet de texte, tract, adresse du maire au député de l'Eure François Loncle.	1990-1991
27474_1D43-46	Conseil municipal, dossiers : convocation, ordre du jour, délibérations, pièces annexes.	2013-2018
27474_1D43	2013.	
27474_1D44	2014.	
27474_1D45	2015.	
27474_1D46	2016.	
27474_1D47	2017	
27474_1D48	2018	

2 D. Actes de l'administration municipale

27474_2D1-9	Arrêtés du Maire : registres.	1922-2011
27474_2D1	9 mars 1922-8 avril 1977.	1922-1977
27474_2D2	1 ^{er} juin 1977-23 septembre 1991.	1977-1991
27474_2D3	29 octobre 1991-12 octobre 1998.	1991-1998
27474_2D4	12 octobre 1998-8 avril 2002.	1998-2002
27474_2D5	23 avril 2002-11 avril 2005.	2002-2005
27474_2D6	26 avril 2005-22 mars 2007.	2005-2007
27474_2D7	28 mars 2007-20 janvier 2009.	2007-2009
27474_2D8	20 janvier 2009-24 janvier 2011.	2009-2011
27474_2D9	28 janvier-21 mars 2011.	2011
27474_2D10	Arrêtés du Maire : extraits du registre.	1906-1920
27474_2D11	Actes réglementaires : arrêtés, pièces justificatives, récapitulatifs annuels (2012-2014), procès-verbaux (2011-2012).	2011-2014

3 D. Administration de la commune

27474_3D1	Création de la Ville nouvelle du Vaudreuil, modification des limites communales : liste des propriétés impactées, projet de délibération, correspondance, plan.	1972
27474_3D2	Communauté d'agglomération Seine-Eure, adhésion : arrêté préfectoral, études, délibérations, coupures de presse.	1997-2000
27474_3D3	Archives communales, inspection : rapports, correspondance (1903, 1952) ; archives et mobilier de la mairie : procès-verbaux de récolement (1900-1920, 1953-1977), inventaire (1935-1959) ; Seconde Guerre mondiale : correspondance relative à la mise en sécurité des archives précieuses (1939), liste des documents disparus pendant le conflit (1943) ; plan de 1758, restauration : descriptif, facture (2001).	1903-2001

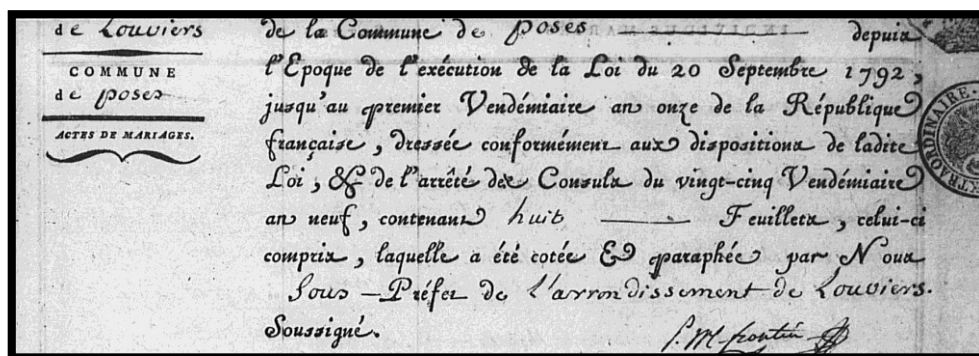
4 D. Contentieux

27474_4D1	Réunion du conseil municipal, refus d'ouverture de la mairie : pétition (1879) ; défaut de convocation d'un conseiller : correspondance (1935).	1879-1935
27474_4D2	Accidents du travail, assurance du personnel communal : contrat.	1939
27474_4D3	Ecole maternelle, incendie volontaire : dépôt de plainte, rapport d'expertise, photographies, coupures de presse, mémoires, délibérations, correspondance.	2003-2004

SÉRIE E. ÉTAT CIVIL

27474_E1-27	Naissances, mariages et décès : registres.	1793-2010
27474_E1	1793-1797	
27474_E2	1798-1802	
27474_E3	1803-1807	
27474_E4	1808-1812	
27474_E5	1813-1817	
27474_E6	1818-1822	
27474_E7	1823-1827	
27474_E8	1828-1832	
27474_E9	1833-1837	
27474_E10	1838-1842	
27474_E11	1843-1851	
27474_E12	1851-1860	
27474_E13	1861-1870	
27474_E14	1871-1880	
27474_E15	1881-1890	
27474_E16	1891-1900	
27474_E17	1901-1910	
27474_E18	1911-1920	
27474_E19	1921-1930	
27474_E20	1931-1940	
27474_E21	1941-1950	
27474_E22	1951-1960	
27474_E23	1961-1970	
27474_E24	1971-1980	

27474_E25	1981-1990	
27474_E26	1991-2000	
27474_E27	2001-2010	
27474_E 28-29	Tables décennales.	1843-1942
27474_E28	1843-1932	1843-1932
27474_E29	1933-1942 ⁵	1933-1942
27474_E30	Noces d'or de M. et M ^{me} Legendre Gaston : discours prononcé par le maire (1979), noces d'or de M. et M ^{me} Legendre Martial : dossier de préparation (2012).	1979-2012



Registre d'état civil de la commune de Poses, 1792-1802
(AD Eure, 8 Mi 3007)

⁵ Après cette date, les tables décennales sont reliées à la fin des registres d'état civil, à la suite des actes.

SÉRIE F. POPULATION, ÉCONOMIE SOCIALE, STATISTIQUE

1 F. Population

27474_1F1	Dénombrement de population : listes nominatives des habitants de la commune.	1906-1962
27474_1F2	Recensement général de la population, organisation : documents relatifs aux agents recenseurs, correspondance ; résultats : états et estimations renvoyés par l'INSEE.	1954-2006
27474_1F3	Fichier communal : fiches de renseignements.	[1988]

3 F. Agriculture

27474_3F1	Remembrement, association foncière : arrêtés ; suivi des opérations : état de sections, procès-verbaux individuels, avis à notifier aux propriétaires, correspondance (1952-1954) ; recensement des réclamations : avis à la population (s.d.) ; dissolution : plans, délibération, arrêté, correspondance (1992-1994)	1952-1994
-----------	--	-----------

4 F. Subsistances

27474_4F1	Boulangeries et dépôt de pain, exploitation : arrêtés préfectoraux, attestations, correspondance.	1951-1994
-----------	---	-----------

6 F. Mesures d'exception

27474_6F1	Pain, fourniture aux indigents : facture (1916), carte de pain à prix réduit (1921).	1916-1921
27474_6F2	Réquisition d'un logement hameau des Vignes : correspondance, arrêtés municipaux.	1951-1959

7 F. Travail

27474_7F1 Permanence Emploi, suivi des demandeurs d'emploi : cahier de permanence, formulaire d'inscription, recommandations 1995

DÉPARTEMENT
DE L'EURE

ARRONDISSEMENT
de Louviers.

MODÈLE N° 8.

SUBPREFECTURE
6 MAI 91
DE LOUVIERS

CANTON
de Pont de l'Arce

COMMUNE
de POSES

DÉNOMBREMENT DE 1891

LISTE NOMINATIVE

Des Habitants de la Commune de Poses.

Rappel des chiffres inscrits dans l'État modèle n° 6.

NOMBRE		
DE MAISONS.	DE MÉNAGES.	D'INDIVIDUS.
332	333	1.030

Il n'y a pas lieu de s'attacher à la différence que présenteraient ces chiffres avec les totaux de la liste nominative des habitants, puisque les chiffres ci-dessus s'appliquent à la population présente recensée le 12 avril, et les autres à la population résidente.

D'après les explications qui précèdent, on devra inscrire sur la liste nominative, alors même qu'ils n'auraient pas de domicile à eux propre ou qu'ils seraient momentanément absents :

- Les commis, employés, clerks, apprentis, serviteurs ou domestiques résidant dans la commune;
- Les officiers et assimilés qui ne sont pas logés avec leur troupe dans les casernes ou quartiers, ainsi que les sous-officiers et employés attachés aux établissements militaires;
- Les gendarmes;
- Les préposés des douanes;
- Les membres des communautés cloîtrées ou des congrégations religieuses attachés à demeure à des établissements hospitaliers ou d'instruction dans la commune;
- Les individus qui sont en voyage pour raison d'affaires, de plaisir ou de santé, mais qui résident habituellement dans la commune;
- Les ouvriers domiciliés dans la commune qui travaillent momentanément au dehors;

Recensement de la population de Poses, 1891 (AD Eure, 6 M 362)

SÉRIE G. CONTRIBUTIONS, ADMINISTRATIONS FINANCIÈRES

1 G. Impôts directs

27474_1G1	Atlas cadastral : plan napoléonien ⁶ (1834) ; copies sur calque du plan napoléonien ; plan révisé pour 1939 : tableau d'assemblage, trois feuilles de section ; plan de remembrement : trois feuilles (1954).	1834-1954
27474_1G2	Croquis cadastral	S.d.
27474_1G3-4	États de section.	1835-1989
27474_1G3	1835.	
27474_1G4	1939-1974 ; mise à jour : feuillets (1989).	
27474_1G5-23	Matrices cadastrales.	1836-1990
27474_1G5	Propriétés foncières.	1836-1916
27474_1G6	Propriétés foncières (f° 581-1160).	1836-1916
27474_1G7	Propriétés bâties.	1911-1938
27474_1G8	Propriétés non bâties (f° 1-500).	1911-1938
27474_1G9	Propriétés non bâties (f° 501-1000)..	1915-1938
27474_1G10	Propriétés bâties et non bâties (A-E).	1939-1973
27474_1G11	Propriétés bâties et non bâties (F-L).	1939-1973
27474_1G12	Propriétés bâties et non bâties (M-Z).	1939-1973
27474_1G13	Propriétés bâties et non bâties.	1974-1979
27474_1G14	Propriétés bâties et non bâties (A-G).	1990-1992
27474_1G15	Propriétés bâties et non bâties (H-Z).	1990-1992
27474_1G16	Propriétés bâties et non bâties : comptes supprimés (comptes 1-301).	1939-1968

⁶ Le plan napoléonien a été transféré dans la Creuse pendant la Seconde Guerre mondiale pour des raisons de préservation à la demande de l'archiviste départemental, il avait été déclaré détruit par les troupes allemandes en 1943 (cf. AM Poses, 3D3). Restitué par les Archives départementales de la Creuse aux Archives départementales de l'Eure par une procédure de dévolution, il a alors été classé en dépôt communal. Il a réintégré le fonds communal le 2 décembre 2021.

27474_1G17	Propriétés bâties et non bâties : comptes supprimés (comptes 302-595).	1939-1968
27474_1G18	Propriétés bâties et non bâties : comptes rayés.	1956-1973
27474_1G19	Propriétés bâties et non bâties : comptes annulés.	1974
27474_1G20	Propriétés bâties et non bâties : comptes annulés.	1974-1975
27474_1G21	Propriétés bâties et non bâties : comptes annulés.	1974-1977
27474_1G22	Propriétés bâties et non bâties : comptes annulés.	1974-1978
27474_1G23	Création de l'Ensemble urbain du Vaudreuil, propriétés bâties et non bâties de la commune de Poses.	1973
27474_1G24	Questions relatives au cadastre : correspondance avec les administrés.	1951-1958
27474_1G25	Commission communale des impôts directs : liste des membres de la commission, listes nominatives de contribuables, procès-verbaux des opérations de la tournée générale de conservation cadastrale et des mutations, bordereaux de transmission des listes, comptes rendus de réunion, correspondance	1971-2005
27474_1G26	Biens vacants et sans maître, transfert dans le domaine de l'Etat : arrêté préfectoral, correspondance ⁷ .	1971
27474_1G27	Sapeurs-pompiers, remise de taxe : arrêté préfectoral.	1916

2 G. Impôts extraordinaires

27474_2G1	Contribution volontaire pour l'assainissement financier des finances publiques : diplôme.	[1926 ?]
-----------	---	----------

⁷ Sont concernées la Grande Île et l'île Vadney.

3 G. Rapports de la commune avec les diverses administrations au point de vue financier

27474_3G1	Agence postale, création : déclaration pour l'établissement du service téléphonique, bail, correspondance (1928-1939) ; modification des horaires : tracts, pétition, correspondance, coupures de presse (1993-1994) ; ouverture estivale : correspondance (2001).	1993-2001
27474_3G2	Boîte aux lettres, installation place de la Mairie : correspondance.	1945
27474_3G3	Flamme postale, concession : projet, contrat, enveloppes test, délibération, correspondance.	1987-2005



Extrait du livre d'or du gîte communal (AC Poses, 3 R 9 – Phot. V. Gasly, CASE)

SÉRIE H. AFFAIRES MILITAIRES

1 H. Recrutement

27474_1H1	Listes communales de recensement militaire.	1914-1978
27474_1H2	Certificat de bonne conduite de Denis Lemoine.	1855

2 H. Administration militaire

27474_2H1	Défense passive, déclaration de secteur menacé par les bombardements : arrêté préfectoral, correspondance (1959) ; classement en 1 ^{ère} catégorie : correspondance (1961).	1959-1961
27474_2H2	Colombophilie, recensement des pigeons voyageurs : déclarations nominatives, feuilles de recensement, correspondance.	1955-1965

3 H Garde nationale et sapeurs-pompiers

27474_3H1	Sapeurs-pompiers, effectifs : registre matricule, liste nominative des renouvellements et engagements, arrêté préfectoral (1937-1954) ; fonctionnement : registre comptable (1892-1955), registre de contrôle du matériel et de l'habillement, factures de matériel et d'habillement (1937-1949) ; interventions : rapport général d'incendie (1953) ; organisation d'une soirée de gala : correspondance (1951) ; dissolution du corps : rapport d'inspection, correspondance (1962, 1964).	1892-1964
27474_3H2	Sirène d'alarme incendie, installation : devis, factures, plans, correspondance (1951-1956) ; contrôle : rapports d'essai, correspondance (1957-1979).	1951-1979
27474_3H3	Boîtier de préalerte, installation : correspondance.	1958
27474_3H4	Sécurité incendie, bouches et poteaux : enquête, plans d'implantation, rapports de vérification.	1960-1998

27474_3H5	Sauvetage fluvial, création d'une station des Hospitaliers secouristes bretons : liste des membres de la section posienne, procès-verbal d'examen de secourisme, invitation à une remise de diplôme, correspondance.	1966-1967
-----------	--	-----------

4 H. Mesures d'exception et faits de guerre

27474_4H1-3	Première Guerre mondiale (1914-1918).	1914-1920
27474_4H1	Militaires portés disparus : avis de disparition, jugements de décès, correspondance.	1914-1920
27474_4H2	Prisonniers de guerre : listes avec affectation dans les camps de prisonniers, avis de disparition, correspondance.	1914-1918
27474_4H3	Réfugiés, demande de secours : fiche nominative de recensement, correspondance.	1919
27474_4H4-9	Seconde Guerre mondiale (1939-1945).	1939-1955
27474_4H4	Requis civils : demande de laissez-passer, liste nominative (1944), correspondance (1943).	1943-1944
27474_4H5	Victimes des bombardements, secours immédiat et frais d'obsèques : liste des dégâts immobiliers (1943-1944), relevés des souscriptions, factures.	1942-1944
27474_4H6	Pillages et réquisitions : déclarations individuelles, liste nominative, états des lieux (1940-1944) ; fusils : ordre de réquisition, liste des fusils, reçu (1940), compte rendu de séance de l'association « L'Amicale de Poses » (1947) ; postes TSF, armes et objets divers : registre des déclarations (1940-1941) ; chevaux : état des dépenses (1942).	1940-1947
27474_4H7	Réfugiés et sinistrés, recensement : listes nominatives, états mensuels ; aide : états des dons transmis à la commune, listes nominatives, états des allocations, correspondance ; réquisitions de logements : registre d'ordres de réquisition (1939), correspondance (1946) ; logeurs : registre (1941-1942).	1939-1946
27474_4H8	Prisonniers de guerre, allocations aux familles : cahiers, correspondance.	1939-1940

27474_4H9	Comité d'aide aux prisonniers de guerre, constitution : délibération ; legs de Mme Veuve Riberpray née Kassillon : formule de déclaration de mutation par décès, inventaire des biens, avis et procès-verbal de vente, acte notarié, correspondance.	1942
27474_4H10	Déportés politiques, enquête : correspondance.	1955
27474_4H11-12	Morts pour la France.	1941-1963
27474_4H11	Recensement : listes de victimes pendant les guerres de 1870, 1914-1918, 1939-1945 et d'Indochine, avis de décès, demandes de renseignements, correspondance.	1941-1954
27474_4H12	Réinhumation d'Alain Thomas (1938-1960) : états de service, factures, correspondance.	1963
27474_4H13	Sépultures militaires étrangères, recensement des tombes anglaises et allemandes : correspondance, liste (1947), brochure « <i>1939-1945 : the War dead of the Commonwealth : cemeteries in Eure and Eure-et-Loir</i> » (1960) ; érection de trois stèles canadiennes : correspondance (1951).	1947-1960
27474_4H14	Association du Souvenir français : états des sommes mandatées pour l'entretien des tombes militaires, invitations, correspondance.	1995-2005
27474_4H15-19	Dommages de guerre : indemnisation des sinistrés.	1944-1959
27474_4H15	Commission consultative communale des dommages de guerre : liste de sinistrés, procès-verbaux de réunion.	1949-1954
27474_4H16	Biens communaux : demandes d'indemnisation, factures, bons de réquisition, correspondance.	1946-1954
27474_4H17	Biens privés, agricoles et commerciaux : demandes d'indemnisation, attestations, bons de réquisition, correspondance.	1944-1959
27474_4H18	Paiement par acompte des indemnités : déclarations d'attribution de la participation de l'Etat, décisions d'attribution d'allocation mobilière, réquisitions de paiement, correspondance.	1946-1952
27474_4H19	Attribution d'indemnités : bordereaux d'affichage.	1948

SÉRIE I. POLICE, HYGIÈNE PUBLIQUE, JUSTICE

1 I. Police locale, urbaine et rurale

27474_1I1-2	Fêtes et cérémonies.	1951-2002
27474_1I1	Fêtes communales, organisation : demandes d'emplacement, programmes, diplômes, bilans financiers, déclarations à la SACEM, correspondance ⁸ .	1955-2002
27474_1I2	Manifestations sportives, meeting aérien : demande d'autorisation (1951) ; championnats de France de canoë-kayak : demande de soutien, correspondance (1955).	1951-1955
27474_1I3	Gens du voyage, accueil : enquête, pétition, projet d'aire d'accueil intercommunale, rapport de constatation d'huissier, correspondance.	1991-1996
27474_1I4	Possibilités d'hébergement, recensement : état des chambres disponibles, correspondance.	1962
27474_1I5	Résidences secondaires, recensement : listes, statistiques.	1967
27474_1I6-8	Police des inhumations.	1945-2001
27474_1I6	Transports de corps, permis d'inhumer : autorisations.	1945-1995
27474_1I7	Service du char funèbre, organisation : avis aux cultivateurs.	1946
27474_1I8	Pompes funèbres, conventionnement : contrats, tarifs, délibération, correspondance.	1987-2001
27474_1I9-10	Police urbaine.	1911-1983
27474_1I9	Circulation, réglementation : arrêté, correspondance (1925-1935) ; circulation dangereuse sur le CD n°110 : correspondance (1956, 1979-1983).	1925-1983
27474_1I10	Objets perdus et retrouvés, déclaration : cahier.	1911-1958

⁸ Les dossiers sont classés par année.

27474_1I11-13	Catastrophes naturelles.	1910-2002
27474_1I11	Inondations, crue de 1910 : télégrammes, liste des sinistrés, constat de sinistre, états des pertes, états des sommes dues, délibérations, correspondance (1910-1911) ; crue de 1924 : arrêté nommant des commissaires enquêteurs, liste de sinistrés, constat de sinistre, états des pertes, états des sommes dues (1924) ; crue de 2001 : reconnaissance de l'état de catastrophe naturelle : avis de la commission interministérielle, arrêté interministériel (2001-2002).	1910-2002
27474_1I12	Plan de prévention des risques d'inondation, élaboration : fiche documentaire communales, projet de règlement, copies des registres d'enquête, avis des commissaires enquêteurs, correspondance.	1996-2002
27474_1I13	Tempêtes, 6 juillet 1957 : correspondance (1959) ; 26 décembre 1999 : liste des sinistrés, états des pertes et dégâts, états des indemnités, factures, notifications de subvention, délibération, arrêté, correspondance (1999-2002).	1959-2002
27474_1I14-15	Police rurale.	1948-1994
27474_1I14	Chasse, droits de chasse : bail de chasse, acte de cession, délibération, arrêté, correspondance (1948-1978) ; société de chasse : règlements (1966-1978).	1948-1978
27474_1I15	Pêche, droits de pêche : arrêtés, convention, comptes rendus de réunion, coupures de presse, correspondance, documentation.	1962-1994
27474_1I16	Débits de boisson, exploitation : listes, autorisations, correspondance (1929-1976) ; dossiers d'établissements : autorisations, déclarations d'ouverture ou de mutation, procès-verbaux de visite de sécurité, jugements ⁹ .	1929-1997

⁹ Etablissements concernés : l'Auberge de la Louvière et la Discothèque le Drakk'son (1982-1997), bar-café-restaurant l'Adret (1994-1997), café-épicerie du Mesnil (1958-1964), bar-dancing L'Ecluse (1950-1977), bar-café Les Tilleuls (1958-1994), café-épicerie Au bon accueil (1958-1993), bar Le Verlaine (1987-1992), café-tabac de l'Avenir (1956-1972), café-restaurant A l'abri du pêcheur (1951).

2 I. Police générale

27474_2I1	Déclarations de résidence : cahiers d'enregistrement (1912-1939, 1940-1970), déclarations nominatives (1942-1945)	1912-1970
27474_2I2	Etrangers, établissement de cartes d'identité d'étrangers : registre des demandes (1941-1977) ; cantonnement de Nord-Africains : correspondance (1956) ; statistiques (2000-2002).	1941-2002
27474_2I3	Association des aveugles civils de Normandie, souscription pour l'achat d'un terrain et l'édification d'un foyer des aveugles civils de l'Eure : arrêté préfectoral, liste de souscription, correspondance.	1957

5 I. Hygiène publique et salubrité

27474_5I1	Santé publique, protection : arrêté municipal.	1925
27474_5I2-4	Gestion des déchets.	1954-1993
27474_5I2	Ordures ménagères, ramassage : avis du maire, note (1954) ; dépôt sauvage au lieudit « La Mare » : correspondance, avis à la population (1963).	1954-1963
27474_5I3	Décharge communale, fermeture : correspondance.	1993
27474_5I4	Dépôt de ferraille et casse-auto, installation : pétition, correspondance.	1984-1993
27474_5I5	Vaccination, organisation des séances : listes nominatives des enfants assujettis (1949-1977), avis à la population (1950, 1959), texte d'une pièce de théâtre « On vaccine les poupées ».	1949-1977
27474_5I6	Épizooties, suivi : registre des déclarations de maladie contagieuses (1938-1952), déclarations, arrêtés préfectoraux, correspondance.	1926-1956
27474_5I7-13	Installations classées pour la protection de l'environnement.	1934-2021
27474_5I7	Tueries particulières, recensement (1934-1935) ; service d'inspection sanitaire, organisation : candidature d'un vétérinaire, arrêtés municipaux, correspondance (1909-1937).	1934-1937
27474_5I8	Établissements dangereux, insalubres et incommodes, autorisation : arrêtés préfectoraux, plans, correspondance ¹⁰ .	1935-1997

¹⁰ Etablissements concernés : porcherie et tuerie de porcs Auvray (1935) ; pension de famille « La Colombière » (1964-1965), centrale d'enrobage de la SCREG (1997).

27474_5I9	Établissements dangereux, insalubres et incommodes, stockage de liquides inflammables : déclarations, plans, certificats d'épreuves ¹¹ .	1961-1966
27474_5I10	Entreprise Alicel, plan minimum d'urgence d'un établissement classé Seveso : plan, correspondance.	1990-1991
27474_5I11	Établissements dangereux, insalubres et incommodes, autorisation : arrêtés préfectoraux, déclarations, plans, correspondance ¹²	2011-2015
27474_5I12	Établissements dangereux, insalubres et incommodes, autorisation : rapport, annexes ¹³	2012
27474_5I13	Établissements classés implantés en commune et hors commune ¹⁴ : arrêté, demande d'autorisation environnementale, dossier d'enregistrement, notices d'assainissement, avis sur la demande, avis du SPANC, certificat d'affichage, plans, correspondance, correspondance.	2016-2021



Vue du bac de Poses au début du XXe siècle (AD Eure, 8 FI 474/13)

¹¹ Etablissements concernés : chantier Bredar au Mesnil (1961), épicerie Bertin (1966).

¹² Établissements concernés : Double A, Cemex Granulats, Société Aménagements Terrasse Carrières, rénovation de la gare de Val de Reuil, création de la passe à poissons.

¹³ Établissement concerné : Aqualon.

¹⁴ Etablissements concernés : Duhamel Logistique à Léry (2016-2017) ; usine de poudre d'acier Metalvue Powder à Pitres (2017) ; Lhotellier Dépollution à Alizay (2019) ; Cemex Granulat à Poses (2021).

SÉRIE K. ÉLECTIONS ET PERSONNEL

1 K. Élections

27474_1K1	Listes électorales (1939-1956, 1970-2011) ¹⁵ .	1939-2011
27474_1K2	Referenda : procès-verbaux, liste des membres du bureau de vote, affiches.	1945-2005
27474_1K3-11	Élections politiques	1945-2008
27474_1K3	Élections présidentielles : procès-verbaux, liste des membres du bureau de vote ¹⁶ .	1965-2007
27474_1K4	Élections législatives : procès-verbaux, liste des membres du bureau de vote.	1945-2007
27474_1K5	Élections sénatoriales, élection des délégués et suppléants : procès-verbaux, liste des membres du bureau de vote.	1962, 1980, 1989
27474_1K6	Élections des délégués aux collèges départementaux chargés d'élire les membres du Conseil de la République : procès-verbal.	1946
27474_1K7	Élections régionales : procès-verbaux, liste des membres du bureau de vote.	1986-2004
27474_1K8	Élections cantonales : procès-verbaux, liste des membres du bureau de vote.	1951-2008
27474_1K9	Élections européennes : procès-verbaux, liste des membres du bureau de vote.	1979-2004
27474_1K10	Élections municipales : procès-verbaux, liste des membres du bureau de vote, professions de foi. Conseil municipal : procès-verbaux d'élection du maire et des adjoints, fiches individuelles de renseignements, démission d'élus, correspondance ¹⁷ .	1945-2008
27474_1K11	Affaires électorales, vote des marinières : correspondance.	1951

¹⁵ Le 1^{er} tableau rectificatif de l'année 1944 a été conservé car il reprend toutes les inscriptions et radiations effectuées entre 1939 et 1944.

¹⁶ Le dossier des élections de 1974 est manquant. Pour les élections de 1981, un dossier très complet a été conservé, comportant les professions de foi et demandes de parrainage de candidats et de nombreuses coupures de presse.

¹⁷ Pour l'élection de 2008, ont été conservées les feuilles de dépouillement et les votes par procuration, la DUA n'étant pas encore échue.

27474_1K12-19	Élections socio-professionnelles.	1935-2008
27474_1K12	Élections à la Chambre départementale d'agriculture : listes électorales, procès-verbaux d'élection.	1957-2001
27474_1K13	Élections à la chambre départementale des métiers : listes électorales, délibération du conseil municipal.	1935-1995
27474_1K14	Élections à la chambre de commerce et d'industrie : listes électorales.	1952-1997
27474_1K15	Élections prud'homales : listes électorales provisoires et définitives, déclarations nominatives des employeurs et des salariés, arrêtés préfectoraux, correspondance.	1932-2008
27474_1K16	Élections au centre régional de la propriété forestière : liste électorale, correspondance.	1966-2004
27474_1K17	Élections des membres assesseurs siégeant aux tribunaux paritaires des baux ruraux : listes électorales, procès-verbaux d'élection.	1956-2002
27474_1K18	Élections à la mutualité sociale agricole : listes électorales, procès-verbaux d'élection, bulletins de vote, correspondance.	1955-1999
27474_1K19	Élection à la Caisse primaire d'assurance maladie et à la Caisse d'allocations familiales : listes électorales, procès-verbaux d'élection, listes d'émargement, bulletins de vote.	1947-1983

2 K. Personnel municipal

27474_2K1	Organisation du personnel : organigramme, notes de service.	1986
27474_2K2	Passage aux 35 heures : comptes rendus de réunion, protocole d'accord, délibération.	2001-2002
27474_2K3	Enquête sur les personnels des collectivités territoriales et établissements publics locaux : questionnaires.	1994-2007
27474_2K4	Médecine du travail : convention d'affiliation (1997), factures (2005-2006).	1997-2006
27474_2K5-8	Recrutement d'agents communaux.	1873-1990
27474_2K5	Poste de cantonnier communal : lettre de démission, arrêtés municipaux.	1873-1900

27474_2K6	Poste de garde-champêtre : lettre de démission (1906), avis de recrutement (1921) ; concours de recrutement : sujets, copies, listes des candidats, listes de résultats (1986-1993)	1906-1921
27474_2K7	Poste d'agent de bureau dactylographe, concours de recrutement : sujets, copies, listes des candidats, listes de résultats.	1990
27474_2K8-15	Agents communaux : dossiers individuels.	
27474_2K8	A-Ch.	
27474_2 K 9	Ci-D.	
27474_2K10	E-G	
27474_2K11	H-LEC	
27474_2K12	LEF-LIT.	
27474_2K13	M-N.	
27474_2K14	P-Q.	
27474_2K15	R-V.	
27474_2K16	Dossiers d'élus.	
27474_2K17-29	Bulletins de salaire.	1985-2010
27474_2K17	1985-1986.	
27474_2K18	1987-1988.	
27474_2K19	1989-1990.	
27474_2K20	1991-1992.	
27474_2K21	1993-1994.	
27474_2K22	1995-1996.	
27474_2K23	1997-1998.	
27474_2K24	1999-2000.	
27474_2K25	2001-2002.	
27474_2K26	2003-2004.	
27474_2K27	2005-2006.	
27474_2K28	2007-2008.	
27474_2K29	2009-2010.	

27474_2K30-37	Charges : déclarations annuelles des données sociales, cotisations IRCANTEC, CNRACL.	1949-2010
27474_2K30	1949, 1962-1965, 1977-1980, 1986-1989.	
27474_2K31	1990-1992.	
27474_2K32	1993-1999 ; CNASEA (1995-1996).	
27474_2K33	2000-2002.	
27474_2K34	2003-2004.	
27474_2K35	2005-2006.	
27474_2K36	2007-2008.	
27474_2K37	2009-2010.	
27474_2K38-39	Agents communaux et élus : bulletins de salaire, cotisations sociales (IRCANTEC, CNRACL, ...) et déclarations annuelles des données sociales.	2011-2012
27474_2K38	2011	
27474_2K39	2012	
27474_2K40-41	Personnel et élus.	2013
27474_2K40	Salaires.	2013
27474_2K41	Charges sociales.	2013
27474_2K42	Personnel ayant quitté la collectivité : dossiers individuels.	XXI ^e siècle
27474_2K43-46	Agents communaux : dossiers individuels.	XX ^e -XXI ^e siècles
27474_2K43	Ber.	
27474_2K44	Bou, Del.	
27474_2K45	Dem-Lec.	
27474_2K46	Leg; dossiers de bénévoles.	
27474_2K47-49	Salaires et charges.	2014-2016
27474_2K47	2014.	
27474_2K48	2015.	
27474_2K49	2016.	
27474_2K50	Cotisations sociales, DADS.	2014

3 K. Protocole et distinctions honorifiques

27474_3K1 Distinctions honorifiques : demandes de renseignements, dossiers de demande de médaille, listes nominatives, arrêtés, correspondance¹⁸ (1952-2008). Médaille de bronze pour actes de courage et de dévouement et plaquette d'argent de la fondation Carnegie : arrêté préfectoral, correspondance (2003-2004). 1952-2008

¹⁸ Distinctions : Légion d'Honneur, médaille d'honneur du travail, médaille militaire

SÉRIE L. FINANCES DE LA COMMUNE

1 L. Comptabilité

27474_1L1-6	Budget principal : budgets primitifs et supplémentaires, comptes administratifs et de gestion.	1945-2010
27474_1L1	1945-1979.	
27474_1L2	1980-1987.	
27474_1L3	1988-1995.	
27474_1L4	1996-2000.	
27474_1L5	2001-2006.	
27474_1L6	2007-2010.	
27474_1L7-9	Budgets annexes : budgets primitifs et supplémentaires, comptes administratifs et de gestion.	1968-1997
27474_1L7	Association foncière de remembrement.	1968
27474_1L8	Assainissement.	1994-1997
27474_1L9	Centre communal d'action sociale.	1997
27474_1L10	Chambre régionale des comptes, jugement des comptes : commune, association foncière de Poses.	1997
27474_1L11	Livre de détail ou grand livre.	1911-1917

2 L. Revenus et charges de la commune

27474_2L1	Emprunts : arrêtés préfectoraux, délibérations, contrats, certificat.	1871-1907
27474_2L2	Legs d'une maison par la veuve Aurélie Breton (née Quenneville), acceptation et vente : états descriptifs des biens, correspondance.	1930-1934
27474_2L3	Entretien et gestion des chemins, état des indemnités : arrêtés préfectoraux, états de règlement, mises en demeure, correspondance.	1870-1912

- | | | |
|-----------|--|-----------|
| 27474_2L4 | Taxe d'assainissement, recouvrement: conventions de recouvrement, correspondance, délibération, correspondance (1980-1990) ; listes de foyers raccordés (1994-1999). | 1980-1999 |
| 27474_2L5 | Camping municipal de l'Île Adeline, exploitation : délibérations ; régie : arrêtés, dépôts de plainte, correspondance. | 1984-2002 |
| 27474_2L6 | Taxes : copie de la matrice générale. | 1931-1981 |



Vue du barrage de Poses au début du XX^e siècle (AD Eure, 8 Fi 474/14)

SÉRIE M. ÉDIFICES COMMUNAUX, MONUMENTS ET ÉTABLISSEMENTS PUBLICS

1 M. Édifices publics

27474_1M1-2	Bâtiments communaux.	1858-2005
27474_1M1	Travaux : délibération.	1858
27474_1M2	Mise en sécurité, sécurité électrique : programmes d'action, rapport technique (1979-1980); amiante : diagnostics techniques (1997, 2005).	1979-2005
27474_1M3-6	Mairie.	1887-1988
27474_1M3	Transformation en mairie et groupe scolaire (écoles de garçons et de filles, école enfantine et mairie) : devis (1887), procès-verbal de réception (1892), note d'honoraire de l'architecte (1891).	1887-1892
27474_1M4	Extension : avant-projet, dossier de permis de construire, dossiers de marché des prestataires retenus, comptes rendus de réunion de chantier, notification de subvention, correspondance.	1986-1988
27474_1M5	Installation de sanitaires : avant-projet, devis, mémoire, discours d'inauguration, correspondance.	1985-1986
27474_1M6	Restauration de façade : devis, notification de subvention, correspondance.	1988
27474_1M7-8	Bureau de poste.	1919-1986
27474_1M7	Construction : plans (1910); construction d'un mur mitoyen : devis, correspondance (1939).	1919-1939
27474_1M8	Reconstruction du bureau de poste et du logement du receveur : marchés, mémoires, plans, correspondance (1939, 1960-1977); mise en place d'une régulation thermique : devis, correspondance (1986).	1939-1986
27474_1M9	Atelier-garage communal, aménagement : dossier de permis de construire, devis, mémoires, constat de sinistre, correspondance.	1982-1987
27474_1M10	Monument aux morts, érection : décret du Président de la République, délibérations, devis, facture, croquis sur calque, listes des militaires morts et disparus, correspondance.	1919-1920

2 M. Édifices du culte et cimetières

27474_2M1-3	Église Saint-Quentin.	1934-1993
27474_2M1	Travaux, réparations : facture (1934) ; mise en sécurité : devis, rapport de vérification du paratonnerre, documentation technique, correspondance (1981-1993).	1934-1993
27474_2M2	Remplacement du beffroi et électrification des cloches : marchés de gré à gré, devis, factures, procès-verbaux de réception définitive, extrait de la Revue des Amis des monuments et sites de l'Eure.	1966-1967
27474_2M3	Restauration : rapports de l'architecte, devis estimatifs, mémoires, procès-verbaux de réception, correspondance.	1976-1982
27474_2M4	Presbytère, travaux : devis estimatif, cahier des charges, mémoire (1884-1894) ; réfection du mur : devis, correspondance (1952).	1884-1952
27474_2M5	Cimetière, reconstruction du mur du cimetière : affiches, procès-verbal d'adjudication, procès-verbal de réception, décompte des travaux (1896-1897) ; branchement d'eau : devis (1957) ; extensions : projets, plans, procès-verbal de réception, correspondance (1973-1990).	1896-1990
27474_2M6	Local destiné au char funèbre, travaux : devis, marché de gré à gré.	1919-1920

4 M. Édifice à usage d'établissements d'enseignement, de sciences et d'art

27474_4M1	Maison d'école des filles, construction : procès-verbal d'adjudication.	1864
27474_4M2	Ecoles de filles et de garçons, travaux : plans, devis (1862-1889), arrêté de subvention (1893), délibérations (1882-1890), facture (1916) ; réparations : arrêté de subvention, devis, marché de gré à gré, situation des travaux, mémoires, délibération, correspondance (1911-1912) ; pompe des écoles, remplacement : délibération (1916).	1864-1916
27474_4M3-11	Ecole Jules Ferry.	1933-2006
27474_4M3	Agrandissement : cahier des charges, plans, marchés, mémoires, affiche, correspondance.	1933-1942
27474_4M4	Construction d'une quatrième classe (classe prototype) : marchés, mémoires, demande et notification de subvention, délibérations, correspondance.	1955-1957

27474_4M5	Classe mobile, installation et entretien : rapport de l'ingénieur, délibérations, correspondance (1963-1984) ; cession par le Conseil général de l'Eure : acte de cession (1989).	1963-1989
27474_4M6	Groupe scolaire, projet de restructuration : étude de faisabilité, notice complémentaire, esquisses, correspondance.	1995
27474_4M7	Troisième classe, mise aux normes électriques : devis, mémoire, demande et notification de subvention, délibération, correspondance.	1998-1999
27474_4M8	Local à fuel, construction : devis, mémoire, plan.	1964
27474_4M9	Chauffage central, installation : projet, rapport de vérification des installations, certificat d'épreuve de la chaudière, devis, mémoire, notifications de subvention, correspondance.	1973-1976
27474_4M10	Sanitaires scolaires, rénovation : avant-projet, dossier de permis de construire, marchés, mémoires, plans, demande et notification de subvention délibérations, correspondance.	1986-1989
27474_4M11	Préau, diagnostic technique : rapport d'expertise, photographies, correspondance.	2006
27474_4M12-15	Ecole maternelle.	1974-2007
27474_4 M 12	Aménagement d'une classe : projet, dossier de permis de construire, dossiers de marché des prestataires retenus, plans, notifications de subventions, correspondance.	1974-1976
27474_4M13	Agrandissement : projet, dossier de permis de construire, dossiers de marché des prestataires retenus, plans, comptes rendus de réunion de chantier, procès-verbal de réception, délibération, correspondance.	1989-1991
27474_4M14	Mise en place d'équipements complémentaires : devis, mémoires, délibérations, correspondance ¹⁹ .	1974-1976
27474_4M15	Cour des petits, aménagement : documentation technique, devis, correspondance.	2006-2007
27474_4M16	Logement des instituteurs, réhabilitation avec aménagement d'une salle d'eau : projet, dossier de permis de construire, dossiers de marché des prestataires retenus, notifications de subvention, délibérations, correspondance	1975-1976

¹⁹ Concerne : jardin d'éveil (1981), sanitaires (1985-1986).

27474_4M17-22	Restaurant scolaire.	1992-2002
27474_4M17	Programmation : étude de faisabilité, notice complémentaire, programme de construction, étude d'aptitude du sol à l'assainissement non collectif, dossier de permis de démolir la bâtisse située 92 rue des Masures, dossier de permis de construire, délibérations, correspondance.	1992-2001
27474_4M18	Choix des prestataires : convention de concours de la Direction départementale de l'Équipement pour la conduite d'opération, rapports de la commission d'appel d'offres, plans, coupures de presse, correspondance.	1998-2000
27474_4M19	Construction : dossier de consultation des entreprises, dossiers de marchés des prestataires retenus ²⁰ .	1998-2001
27474_4M20	Construction : dossiers de marchés des prestataires retenus, avenants ²¹ .	2000-2001
27474_4M21	Construction : comptes rendus de réunion de chantier, procès-verbaux de réception de chantier, dossiers des ouvrages exécutés, correspondance. Don de tout-venant par la société Morillon-Corvol : correspondance.	2000-2001
27474_4M22	Financement de la construction : analyse financière et fiscale prospective, emprunt, dossiers de demande de subvention, notifications, pièces justificatives, mémoires, décomptes généraux et définitifs, correspondance.	1999-2002

5 M. Édifices divers

27474_5M1-2	Foyers communaux.	1980-2003
27474_5M1	Foyer communal rue du Bac, aménagement : projet, devis, rapport de la commission de sécurité, coupures de presse, plans, correspondance (1980-1981); réhabilitation : dossier de permis de construire, devis (1988-1989); fonctionnement : rapport de visite de la commission de sécurité, pétition, correspondance (1999); fermeture : arrêtés, correspondance (2003).	1980-2003
27474_5M2	Foyer paroissial devenu communal rue du Nivernais, aménagement : projet, plans, notification de subvention, correspondance.	1994-1995

²⁰ Concerne : la maîtrise d'œuvre, le contrôle technique, la coordination en matière de sécurité et de protection de la santé

²¹ Concerne : lots n°1 à 13.

27474_5M3-6	Équipements sportifs.	1941-1985
27474_5M3	Terrain de sports, aménagement : projet, plans, délibérations, correspondance.	1941-1953
27474_5M4	Plateau d'éducation physique, aménagement : notice, notifications de subvention, plans, délibérations, correspondance.	1964-1967
27474_5M5	Football Club de Poses, construction de vestiaires : permis de construire, comptes rendus de réunion, correspondance.	1973-1975
27474_5M6	Terrain de tennis, aménagement : devis, mémoire, documentation technique, délibération, correspondance.	1985
27474_5M7-11	Camping municipal de l'île Adeline.	1982-2001
27474_5M7	Aménagement : projet (1982), plans (s.d.) ; modification des limites du camping : plans, correspondance (1989) ; projets d'extension : correspondance (1991, 1996).	1982-1996
27474_5M8	Construction du bloc sanitaires n°1 : projet, permis de construire, marchés, procès-verbaux de réception des travaux, mémoires, plans, notifications de subventions, correspondance.	1983-1984
27474_5M9	Construction du bloc sanitaires n°2 : projet, permis de construire, marchés, procès-verbaux de réception des travaux, mémoires, plans, notifications de subventions, correspondance.	1987-1989
27474_5M10	Aménagements annexes, installation d'eau chaude : devis, correspondance (1985) ; installations téléphoniques : demande d'autorisation, plan d'implantation, convention (1985, 1995) ; point d'accueil jeunes : projet, permis de construire, correspondance (1990).	1985-1995
27474_5M11	Mise en sécurité : comptes rendus de visites de contrôle interne (1994), comptes rendus de contrôle sanitaire (1993-2001), questionnaire relatif à la sécurité (1987), rapports de vérification des installations électriques (1984, 1997).	1984-2001
27474_5M12	Gîte communal, transformation de l'ancien presbytère : projet, marchés, mémoires, notifications de subvention, correspondance ; inauguration : discours, coupures de presse.	1985-1986
27474_5M13	Lieu d'accueil des jeunes (projet « Squat ») : projet, comptes rendus de réunion.	2007

SÉRIE N. BIENS COMMUNAUX, TERRES, BOIS, EAUX

1 N. Biens communaux

27474_1N1	Pièce de terre située triage de la Grande Voie, acquisition : acte notarié.	1864
27474_1N2	Pièce de terre située au lieudit « la Vallée », location : soumissions, projet de bail, bail, correspondance.	1925
27474_1N3	Pièce de terrain située ruelle aux Juifs, vente : arrêté préfectoral, délibérations, procès-verbal descriptif et estimatif des terrains communaux, actes de vente, croquis, correspondance..	1926-1927
27474_1N4	Parcelles C 242, C 243 et C 244 situées au lieudit « l'Eglise », donation : acte de donation.	1955
27474_1N5	Parcelle C 461 p située au lieudit «la Voie de Dessus », acquisition : arrêté, procès-verbal d'expertise, acte de vente, promesse de vente, plan, correspondance.	1957
27474_1N6	Parcelle B 208 située au lieudit « Le Barrage », acquisition : acte de vente.	1959
27474_1N7	Parcelle C 247 devenue C 902 située au lieudit « l'Eglise », donation : acte de donation, plan.	1961
27474_1N8	Propriété cadastrée B 391 située au lieudit « le Village », acquisition : acte de vente.	1961
27474_1N9	Parcelles ZC 175, 176 et 177 situées au lieudit « L'Eglise », cession : plans, actes, correspondance (1967-1967); contentieux : correspondance (1986).	1964-1986
27474_1N10	Parcelle B 559 située au lieudit « le Village », projet d'échange : fiche d'évaluation immobilière, extrait de matrice cadastrale, correspondance.	1966
27474_1N11	Parcelle B 208 p située au lieudit « Le Barrage », vente : note de renseignements, procès-verbal descriptif et estimatif, délibération, plans, correspondance.	1967-1982
27474_1N12	Propriété située au lieudit « la Pâture », division en deux parcelles : correspondance.	1968
27474_1N13	Parcelle B 142 située au lieudit « le Village », acquisition : compromis de vente, plans.	1969-1971
27474_1N14	Parcelle ZB 64, bornage : procès-verbal, plans, correspondance.	1970

27474_1N15	Partie du chemin rural n°6 dit du Port, cession : contrat de forrage, plan, correspondance.	1977-1978
27474_1N16	Parcelles ZA 115 située au lieudit « La Noë Houdart ou sur Seine » et ZA 116 située au lieudit « Les Essarts », cession : contrat de forrage, correspondance.	1979
27474_1N17	Chemin longeant les parcelles 72 et 76 situé au lieudit « les Essarts », cession : contrat de forrage, plan.	1980
27474_1N18	Parcelles ZB 290 et 297 situées au lieudit « la Mare », acquisition : acte notarié, correspondance.	1980-1981
27474_1N19	Parcelle B 140 située au lieudit « la grande Voie », acquisition : acte de vente en la forme administrative, délibérations, procès-verbal descriptif et estimatif, plans, correspondance.	1980-1982
27474_1N20	Parcelle ZA 33, acquisition : acte de vente en la forme administrative, délibérations, procès-verbal descriptif et estimatif, plans, correspondance.	1981-1982
27474_1N21	Parcelles ZB 253 et 256 situées au lieudit « L'Epine Hayet », acquisition : arrêté, convention de forrage, plan, correspondance.	1981-1982
27474_1N22	Parcelles C 1184 et 1185, vente : délibération, correspondance ²² .	1981-1983
27474_1N23	Parcelles ZB 57 et 58 situées au lieudit « la Mare », acquisition : acte de vente, correspondance.	1984-1986
27474_1N24	Parcelles ZB 565 et ZB 567, échange : délibérations, plans, acte notarié, correspondance.	1984-1996
27474_1N25	Parcelles B 172 et 173 situées au lieudit « le Bas de Poses », acquisition : acte de vente, délibération.	1988
27474_1N26	Parcelles B 209, 210, 212 et 1797 situées au lieudit « le Barrage », acquisition : acte de vente, certificat d'urbanisme, délibérations, correspondance.	1988-1990
27474_1N27	Parcelle ZB 384 située au lieudit « les Masures », acquisition : acte de vente, délibération, correspondance.	1989-1990
27474_1N28	Parcelle B 207 située au lieudit « le Barrage », acquisition : acte de vente, correspondance.	1990-1993
27474_1N29	Parcelle ZA 28 située au lieudit « l'île Prout », acquisition : acte de vente, correspondance.	1990-1991
27474_1N30	Propriété cadastrée B 518 et 1847 située au lieudit « le Village », acquisition : acte de vente, plans, correspondance.	1990-1991

²² Voir aussi 1 N 47.

27474_1N31	Echange de parcelles entre la commune et la société Imopar : acte d'échange de terrains en la forme administrative, acte rectificatif, pièces annexes, plans, délibérations, correspondance ²³ .	1993-1994
27474_1N32	Parcelle B 335 située au lieudit « le Village », acquisition : acte de vente, délibération, correspondance.	1994-1995
27474_1N33	Parcelle B 1664 située 61 chemin du Halage, acquisition : acte de vente, jugement, documents annexes, conventions, délibérations, correspondance.	1994-2002
27474_1N34	Parcelle ZA 210 située au lieudit « l'île Prout », projet d'acquisition : délibération, déclaration d'intention d'aliéner, plan, correspondance.	1995-1996
27474_1N35	Parcelle ZA 299 située au lieudit « Ile Adeline », déclassement, aliénation et projet de vente : arrêté, copie du registre d'enquête publique, coupure de presse, projet d'acte, délibérations, correspondance.	1998-1999
27474_1N36	Parcelle ZC 212 située rue de Savoie, acquisition : actes notariés, délibérations, correspondance.	1999
27474_1N37	Parcelle B 1916 située 92 rue des Masures, acquisition : acte notarié, délibération, plans, correspondance.	1999
27474_1N38	Parcelle ZB 438 p située rue du Port, acquisition : actes notariés, délibérations, correspondance.	1999-2002
27474_1N39	Parcelle ZB 388 située route de Léry, acquisition : actes notariés, délibérations, correspondance.	2000-2001
27474_1N40	Parcelles C 1048 et 1049 situées au lieudit « le Mesnil de Poses », acquisition : acte notarié, convention, jugement du tribunal administratif, délibérations, correspondance.	2000-2008
27474_1N41	Parcelle B 272 située rue d'Aunis, acquisition : actes notariés, délibérations, correspondance.	2001
27474_1N42	Parcelle B 137 située 94 rue des Masures, lieudit « La Grande Voie », préemption : déclaration d'intention d'aliéner, délibération, acte de vente, conventions avec l'EPBS, plan, correspondance (2003-2004) ; acquisition : acte notarié, correspondance (2011).	2003-2011
27474_1N43	Parcelle B 347 située 8 rue du Comté de Foix, acquisition puis promesse de vente : rapport d'expertise, actes notariés, diagnostics, arrêté, délibération, correspondance.	2004-2012
27474_1N44	Parcelle ZB 267 située au lieudit « l'Epine Hayet », acquisition : acte notarié, estimation des Domaines, délibération, correspondance.	2004-2007
27474_1N45	Parcelles B 1982, 1983 et 160 rue des Ecoles lieudit « La grande Voie », acquisition : acte notarié, correspondance.	2009-2011

²³ Concerne : pour la commune de Poses : parcelles ZB 390, 391, 494, 495, 496 ; pour la société Imopar : parcelles ZB 505, 508, 498, 500, 502, 511, 513.

27474_1N46	Parcelles ZC 185 située au lieudit « La Voie de dessus », acquisition : acte notarié, correspondance.	2011
27474_1N47	Parcelle ZC 408 6 rue du Moulin à Vent, vente : acte notarié, correspondance ²⁴ .	2011
27474_1N48	Parcelles ZB 372, 431, 432 et 458 situé lieudit « les Masures », acquisition : acte notarié, correspondance.	2013
27474_1N49	Presbytère, contentieux relatif au bail consenti au prêtre de la paroisse : correspondance.	1938-1939

2 N. Bois

27474_2N1	Vente sur pied d'arbres et de bois coupé, adjudication : procès-verbaux, cahiers des charges, états estimatifs (1881-1891) ; vente d'herbe : enregistrement d'actes de vente (1873-1874).	1873-1891
-----------	---	-----------

3 N. Eaux

27474_3N1	Comblement de la mare, demande de subvention : délibération, courrier de refus.	1911
27474_3N2	Assèchement du bief de Martot, puits partiellement ou totalement asséchés : liste des propriétaires lésés, correspondance.	1939

4 N. Propriétés et droits divers

27474_4N1-4	Concessions de cimetières.	1921-2001
27474_4N1	Cahiers d'enregistrement (1921-1953, 1954-1964).	1921-1964
27474_4N2	Registre.	1985-2001
27474_4N3	Actes de concession.	1922-1968
27474_4N4	Correspondance avec les administrés	s.d., 1977

²⁴ Voir aussi 1 N 22.

SÉRIE O. TRAVAUX PUBLICS, VOIRIES, MOYENS DE TRANSPORT, RÉGIME DES EAUX

1 O. Travaux publics et voirie en général

27474_1O1	Chemins reconnus et non reconnus : tableaux généraux, plan sur calque contrecollé.	1841
27474_1O2	Tableau général des chemins existants sur le territoire de la commune de Poses.	1860
27474_1O3	Chemins vicinaux : tableau.	1860
27474_1O4	Chemins vicinaux ordinaires : tableau de classement.	1860-1875
27474_1O5	Chemins vicinaux ordinaires : état de classement.	1867
27474_1O6	Etat des chemins et sentiers publics.	s.d.
27474_1O7	Chemins ruraux : règlement (1864), tableau général (1906).	1864-1906
27474_1O8-17	Voies et chemins.	1887-2004
27474_1O8	Chemin n°10 (dit des Errants), ouverture : plans parcellaires.	1887
27474_1O9	Chemins n°2, 4 et 7, réintégration dans le domaine communal : procès-verbal de la commission départementale, correspondance.	1924
27474_1O10	Acquisition au profit de la base de plein air et de loisirs : plans, correspondance.	1969-1989
27474_1O11	Sente rurale n°2 et ruelle du Barrage, projet d'échange : délibération, plans, correspondance.	1976-1982
27474_1O12	Rue de l'Eolienne, classement : dossier d'enquête publique, délibérations, correspondance.	1994-2003
27474_1O13	Ruelle et chemins, déclassement : dossier d'enquête publique, délibérations, correspondance ²⁵ .	1924-2006
27474_1O14	CD 110, déclassement et projet de déviation : dossier d'enquête publique, arrêtés, jugements, délibérations, coupures de presse, correspondance.	1975-1995

²⁵ Concerne : chemins n°2, 6, 7 et 8 (1924), ruelle entre le 3 rue d'Alsace et le 15 rue du Renel (2005-2006).

27474_1O15	CD 110, réalisation de la déviation : dossier de consultation des entreprises pour l'aménagement paysager, étude de police de l'eau, correspondance.	1996-2004
27474_1O16	Sentes rurales n°24 et 26, aliénation : dossier d'enquête publique, arrêté, délibération, correspondance.	1991
27474_1O17	Chemins, suppression : arrêté préfectoral, correspondance ²⁶ .	1906-1934
27474_1O18-22	Gestion et entretien de la voirie.	1829-1995
27474_1O18	Travaux : convention, délibérations, procès-verbaux de la commission départementale, plans, correspondance ²⁷ .	1829-1937
27474_1O19	Entretien des chemins vicinaux, récupération de matériaux : métré des produits de dragage (1889), convention d'extraction sur un terrain privé (1902).	1889-1902
27474_1O20	Chemin départemental 110, bordurage de trottoirs : dossier de marché, notifications de subvention, correspondance.	1975-1979
27474_1O21	Place de la Poste, aménagement : projet, devis, mémoire, notifications de subvention, correspondance.	1977-1979
27474_1O22	Rue des Écoles, aménagement : projets, devis, mémoires, notifications de subvention, délibérations, correspondance.	1988-1995
27474_1O23	Alignements, levé de plans : plans (CV n°5 et 9), projet de modification (chemin de grande communication n°110), avis à la population, délibération du Conseil général (1878-1913) ; demandes d'autorisation : rapports de l'agent voyer, correspondance (1870-1911) ; contentieux avec Mme Quenneville : jugements, correspondance (1921-1924).	1878-1924
27474_1O24	Pont levant provisoire, établissement sur le CD n°110 : correspondance (1950) ; utilisation : avis sur les horaires de levée (1956).	1950-1956
27474_1O25	Contournement Est de Rouen, projet : documents de présentation, dossier du débat public, comptes rendus de réunion, plans, supports de communication, correspondance.	1995-2007
27474_1O26-28	Électrification.	1925-1999
27474_1O26	Mise en œuvre : convention, mémoires, plans, enquêtes sur les ménages raccordés, relevés des encaissements, délibérations, correspondance	1925-1965

²⁶ Concerne : chemin des Ruellettes (1934), chemin rural entre le CV n°5 et le CR n°22 (1906).

²⁷ Concerne : divers chemins (1829), chemin n°4 (réfection : 1926-1937), chemin n°2 (dit « des Vignes ; demande d'exhaussement : 1920-1921), chemin dit « de sur l'île » allant du VC n°5 au CR n°22 (redressement : 1906), CV n°9 (réparation : 1873).

27474_1O27	Travaux de renforcement : demandes d'intervention, plans, correspondance (classés par opération).	1956-1999
27474_1O28	Réalisation d'une ligne 15 KV reliant Le Manoir-sur-Seine à Pîtres : dossiers de projet, plans, correspondance.	1961-1970
27474_1O29	Éclairage public, maintenance : contrat, plans d'ensemble, correspondance.	2000-2008
27474_1O30-31	Eau potable.	1933-1961
27474_1O30	Projet de réseau d'adduction : avant-projet.	1933
27474_1O31	Projet de forage : plan de périmètre, correspondance.	1961
27474_1O32-35	Schéma directeur d'assainissement.	v. 1970-2007
27474_1O32	Préparation : étude géotechnique du site de la Ville nouvelle du Vaudreuil (v. 1970), proposition d'étude, mémoire (1993).	v. 1970-1993
27474_1O33	Élaboration, phases 1 et 2 : dossier de consultation, proposition du prestataire retenu, rapports d'étude, études de zonage, études diagnostic des réseaux, comptes rendus de réunion, plans, correspondance.	1998-1999
27474_1O34	Élaboration, finalisation : rapports d'étude, études de zonage, études diagnostic des réseaux, comptes rendus de réunion, plans, correspondance.	1999-2000
27474_1O35	Actualisation du zonage d'assainissement : rapports de phase, plans, copie du registre d'enquête publique, correspondance.	2004-2007
27474_1O36-44	Raccordement au réseau d'assainissement.	1975-2007
27474_1O36	Opération quartier du Mesnil : dossiers de projet, dossiers de marché des prestataires, dossier de demande de subvention, notifications de subvention, contrat de prêt, délibérations, plans, correspondance.	1980-1986
27474_1O37	Opération rue du Port : dossier de marché de maîtrise d'œuvre, avant-projets sommaire et détaillé, étude géotechnique préalable, rapports techniques et d'inspection, devis, mémoire, notifications de subvention, contrat de prêt, délibérations.	1997-1998
27474_1O38	Opération quartier du Bout de Bas et raccordement à la station d'épuration de Val de Reuil : dossiers de projet, dossiers de marchés d'ingénierie, avant-projet détaillé, dossiers de marché des prestataires retenus, notifications de subvention, conventions, comptes rendus de réunion, délibérations, plans, correspondance.	1986-1992

27474_1O39	Opération rue des Masures, 1 ^{ère} tranche) : dossiers de marchés d'ingénierie, avant-projet détaillé, dossiers de marché des prestataires retenus, notifications de subvention, délibérations, plans, correspondance.	1992-1994
27474_1O40	Opération rue des Masures, requalification : rapport d'inspection télévisée, dossier de projet, calendrier des travaux ; rapport de vérification des structures, estimation, déclaration d'intention de commencement de travaux, rapport d'analyses des offres, comptes rendus de réunion de chantier, avis à la population, plans.	2001-2006
27474_1O41	Opération quartier de l'Eglise : dossier de projet (1975-1977), dossiers technique et administratif, dossiers de marché des prestataires retenus, notifications de subvention, délibérations, plans, correspondance (1981-1990) ; relations avec le Syndicat mixte du Vaudreuil : correspondance (1977-1990).	1975-1990
27474_1O42	Projet abandonné (programme 1991) : délibérations, notice explicative, estimation, plans.	1989-1990
27474_1O43	Entretien des installations, recours à un prestataire : conventions, rapport de la commission d'appel d'offres, délibérations, correspondance.	1994-1996
27474_1O44	Contentieux avec des particuliers : rapports d'expertise, conclusions du tribunal, correspondance.	2002-2007
27474_1O45	Extension du réseau d'eaux usées : déclarations d'intention de commencement de travaux, comptes rendus de réunion, convention de maîtrise d'œuvre, supports de présentation, arrêté autorisant la Communauté d'agglomération Sine-Eure à installer et maintenir des canalisations sur le domaine public ; Association des usagers pour le raccordement au réseau d'assainissement de Poses (AURRAP) : procès-verbal d'assemblée générale constitutive, récépissé de déclaration, statuts, listes des adhérents potentiels et déclarés, fiches d'adhésions.	2012

2 0. Moyens de transport et travaux divers

27474_2O1	Chemin de fer, établissement de la gare de marchandises de Léry-Poses: enquête parcellaire, contrat de prêt par le Crédit foncier, délibérations, correspondance (1907-1932) ; maintien : correspondance (1970).	1907-1970
-----------	--	-----------

27474_2O2	Abribus, aménagement place de la Poste : projet, correspondance.	1986
27474_2O3	Taxis et voitures de petite remise, exploitation : arrêtés préfectoraux, recensements annuels, correspondance (1989-1994); train touristique routier : plan de circulation, correspondance (1995).	1989-1995
27474_2O4-6	Réseau électrique.	1964-2003
27474_2O4	Câble régional Louviers-Fleury-sur-Andelle, établissement : projet, arrêté préfectoral, bulletin d'achèvement de travaux, plans.	1964-1971
27474_2O5	Réseau aéro-souterrain, projet : plans, correspondance (1973, 1978).	1973-1978
27474_2O6	Autocommutateur, construction : convention de prêt à usage, plans, correspondance (1964-1978); demande de restitution de terrain : correspondance (2003).	1964-2003
27474_2O7-8	Centrale hydroélectrique : construction.	1979-1993
27474_2O7	Dossier d'enquête publique, coupures de presse.	1979-1993
27474_2O8	Projet, comptes rendus de réunion, dossier d'enquête publique, arrêtés, plan, invitations, coupures de presse, correspondance.	1979-1993
27474_2O9-10	Réseau téléphonique.	1965-2001
27474_2O9	Raccordement : pétition, liste nominative, plans, correspondance.	1965-1979
27474_2O10	Enfouissement : demandes d'intervention, plans, correspondance.	1980-2001
27474_2O11	Cabines téléphoniques, installation sur la voie publique : déclarations d'intention de commencement de travaux, conventions, plans, correspondance.	1973-1995
27474_2O12	ADSL, raccordement : pétition, convention, correspondance.	2003-2004
27474_2O13	Carrière communale, projet : plan (1884), acquisition d'un terrain : correspondance (1903-1911); enlèvement de sable : état des indemnités (1871-1872).	1884-1911
27474_2O14	Carrières, exploitation : déclarations.	1931

27474_2O15-20	Carrières et sablières de Poses.	1948-2004
27474_2O15	Relations avec les carriers : conventions (1975-1999), comptes rendus de réunion (1976-2003), correspondance (1966-2003), coupures de presse (1978-1991).	1966-2003
27474_2O16	Autorisation d'exploitation : dossiers d'enquête, étude d'impact, arrêté, correspondance.	1975-1992
27474_2O17	Autorisation d'exploitation : dossiers d'enquête, étude d'impact, arrêté, correspondance.	2000-2004
27474_2O18	Exploitation : plans.	1966-2000
27474_2O19	Protection du CD 110 dans la traverse de la boucle de Poses : études, plans.	1984
27474_2O20	Équipements annexes : dossiers de permis de construire, plans, arrêtés, correspondance ²⁸ .	1948-1989

3 O. Navigation et régime des eaux

27474_3O1	Digue, rehaussement et réfection : avant-projet sommaire, plan (1910) ; contentieux : arrêté du conseil de préfecture, rapport de l'ingénieur ordinaire des Ponts et Chaussées, jugements, correspondance (1879-1927) ; demande d'ouverture : croquis, correspondance (1971).	1879-1971
27474_3O2-6	Berges de Seine.	1824-1998
27474_3O2	Rehaussement : délibération (1817). Chemin de halage, infraction : arrêté du conseil de préfecture portant amende (1824) ; construction : correspondance (1880) ; demande de réfection : correspondance (1922-1926).	1824-1926
27474_3O3	Travaux de réfection : projet, notifications de subvention, plans, correspondance (1968-1970, 1975-1979).	1968-1979
27474_3O4	Travaux de protection de la berge rive gauche en amont du barrage: avant-projet sommaire, dossier de marché, dossiers de demandes de subvention, plans, coupures de presse, réclamations des riverains, correspondance.	1981-1992
27474_3O5	Projet de superposition de gestion avec l'Etat : plans, projet de procès-verbal de superposition de gestion, correspondance.	1993-1996

²⁸ Concerne : la création d'un chenal et d'un pont levant (1948-1972), des bâtiments d'exploitation (1967), un convoyeur à bande (1986-1987), une station de criblage et concassage (1974-1989).

27474_3O6	Occupation du domaine public fluvial : autorisations temporaires, conventions, réclamations des riverains, vœu du conseil municipal, correspondance	1974-1998
27474_3O7-10	Barrage et écluses.	1889-2003
27474_3O7	Construction : rapport de l'agent voyer (1889) ; sécurité : compte rendu de réunion, coupures de presse, correspondance (1977-2003).	1889-2003
27474_3O8	Passerelle : avis du maire (1932), rapport, correspondance (1958) ; travaux de remise en état et de mise en sécurité : arrêtés, projets, plan de récolement, correspondance (1985-2003).	1932-2003
27474_3O9	Rénovation des passes : avant-projet sommaire, dossier de consultation des entreprises, correspondance.	1983-1991
27474_3O10	Aménagement d'un chemin de service : plans, correspondance.	1988-1990
27474_3O11	Passage d'eau, exploitation du bac : cahier des charges, tarifs, procès-verbal d'adjudication des travaux, arrêté préfectoral ; travaux : correspondance (1904).	1896-1908
27474_3O12	Infrastructures fluviales, sécurité relative au câble de protection : plan, correspondance (1986, 1994) ²⁹ .	1986-1995
27474_3O13	Bateaux appartenant à la commune, péniche « Algérie », projet de transformation en salle communale : acte d'acquisition, croquis, correspondance (1980-1981) ; déchirage de la péniche « Le François » : acte d'acquisition, copie du livret du bateau, correspondance (1986-1999)	1980-1999
27474_3O14	Activités commerciales nautiques, dossiers d'entreprises : autorisations, correspondance, documentation ³⁰ .	1984-2005
27474_3O15	Seine, dragage : rapports et conclusions de la commission d'enquête suite à l'enquête publique relative aux plans de gestion pluriannuels des opérations de dragage.	2013

²⁹ Concerne : le câble de protection en amont du barrage (1986, 1994), embarcadère rue du Bac (1986, 1993-1995), projet de poste d'accostage et de stationnement dans le bras d'Anet (1990).

³⁰ Concerne : Andtares (1984-1986), Poses Marine (2003-2005), Loisirs 27 (2005), Taxi-promenade En Seine (2005).

SÉRIE P. CULTES

1 P. Culte catholique

27474_1P1 Biens de la fabrique, mise en location par l'Etat : correspondance (1907-1910) ; remise à la commune : procès-verbal (1913) ; demande d'acquisition d'une pièce de terre au lieudit « la Vigne » : correspondance (1924-1926) ; matériel destiné au service extérieur des inhumations, mise à bail : bail, correspondance (1907). 1907-1926



Vue de l'église de Poses au début du XX^e siècle (AD Eure, 8 Fi 474/1)

SÉRIE Q. ASSISTANCE ET PRÉVOYANCE

1 Q. Bureaux de bienfaisance, secours d'urgence

27474_1Q1-2	Bureau de bienfaisance, commission administrative : registres des délibérations.	1892-1980
27474_1Q1	20 novembre 1892-16 novembre 1922.	
27474_1Q2	26 février 1923-5 juin 1980.	
27474_1Q3	Bureau d'aide sociale : délibérations (8 novembre 1980-9 avril 1997).	1980-1997
27474_1Q4	Propriétés appartenant au Bureau de bienfaisance, origine de propriété d'un terrain légué à la fabrique : correspondance (1956) ; parcelle C 268 située au lieudit « sur l'Eglise », vente : acte de vente (1957) ; parcelles C 267 et C 152 p, échange : délibérations, arrêté, plans, correspondance (1961-1963).	1956-1963
27474_1Q5	Droit des pauvres, perception : traité sur la perception de ce droit sur les spectacles.	1936
27474_1Q6	Mise en place de dispositifs d'aide, revenu minimum d'insertion : cahier d'enregistrement (1994-2008) ; prestation spécifique dépendance : copie du dossier d'agrément (1998) ; dispositif d'aide au retour à domicile après hospitalisation (ARDH) : avenants (2004-2005).	1994-2008
27474_1Q7	Bureau de bienfaisance, commission administrative : registre des délibérations (2003-2008), budgets et comptes (2007-2009), dossiers de séance (2009-2010).	2003-2010

3 Q. Établissements hospitaliers, hospitalisation

27474_3Q1	Aliénés, frais de garde : facture.	1917
-----------	------------------------------------	------

5 Q. Application des lois d'assistance et de prévoyance

27474_5Q1	Aide sociale communale, suivi des aides : fiches nominatives, pièces annexes (1976-1977), cahier (1978-1983) ; dossiers de bénéficiaire (spécimens : 2005-2008).	1976-2008
27474_5Q2	Accident du travail : procès-verbal.	1946
27474_5Q3	Pensions aux veuves de militaires : liste de demandes, pièces justificatives, correspondance.	1915-1932, 1940
27474_5Q4-5	Protection maternelle et infantile.	1920-1982
27474_5Q4	Contrôle des nourrices, recrutement d'une dame visiteuse : correspondance (1920) ; déclaration des nourrices ou gardiennes : carnet de certificats (1977-1982).	1920-1982
27474_5Q5	Consultation des nourrissons : registres des séances.	1961-1972
27474_5Q6	Aide aux vieillards, infirmes et incurables privés de ressources : délibérations de la commission cantonale de Pont de l'Arche.	1910
27474_5Q7	Aide médicale gratuite : statistiques.	1941-1942
27474_5Q8	Allocations familiales agricoles, désignation des membres de la commission communale des allocations familiales : correspondance ; recensement des familles : listes.	1938
27474_5Q9	Aide aux économiquement faibles, attribution : registre de suivi de la distribution de bons, listes nominatives, deux cartes, quatre bons de redevance de location et d'entretien de compteur électrique.	1950-1965

SÉRIE R. INSTRUCTION PUBLIQUE, SCIENCES, LETTRES ET ARTS

1 R. Instruction publique

27474_1R1	Ouverture et fermeture de classes : affiche, tracts, coupure de presse, correspondance ³¹ .	1979-1988
27474_1R2	Effectifs scolaires : listes annuelles d'inscription (1962-1978, 2013), feuilles de renseignements statistiques (1962-1964), estimation communale (1954).	1954-2013
27474_1R3	Scolarisation des enfants de marinières, don de fournitures scolaires : appels à contribution, liste nominative (1951-1952) ; création d'une école marinière : correspondance (1956).	1951-1956
27474_1R4	Conseil d'école : comptes rendus de réunion.	1977-2007
27474_1R5	Représentants des parents d'élèves : tracts, correspondance (1983-2007), procès-verbal d'élections (2012).	1983-2012
27474_1R6	Vie scolaire, organisation : règlement intérieur de l'école, organigramme, correspondance (1984-2013) ; photographie scolaire : photographie, état des sommes payées, correspondance (1954) ; distribution des prix : invitation (1958).	1954-2013
27474_1R7	Soutien scolaire dans le cadre du RASED, accueil en mairie : rapport de la direction départementale des services d'incendie et de secours, correspondance.	2005
27474_1R8	Caisse des écoles, création : statuts, liste des membres du conseil d'administration, compte rendu de réunion, délibération, correspondance.	1941-1957
27474_1R9	Coopérative scolaire, création : délibération du conseil d'administration de la section « coopératives scolaires » de l'Inspection académique de l'Eure, (1950) ; adhésion à l'office central de la coopération à l'école : bulletin d'adhésion, correspondance (1999-2000).	1950-2000
27474_1R10	Distribution de lait : enquête, correspondance.	1955

³¹ Concerne deux fermetures (1979-1980, 1984) et une ouverture (1988) de classe.

27474_1R11-12	Équipements périscolaires : cantine, garderie.	1991-2007
27474_1R11	Relations avec les partenaires sociaux, Caisse d'allocations familiales : diagnostic, contrat temps libre, avenants, conventions, bilans annuels qualitatifs et quantitatifs (2000-2007) ; Direction départementale de la jeunesse et des sports : formulaires de déclaration, récépissés de déclaration, rapports d'inspection (2002-2005).	2000-2007
27474_1R12	Fonctionnement : pétition, projets éducatifs et pédagogiques, rapports d'activités, dossier d'accueil des animateurs, documents d'information aux familles	1991-2006
27474_1R13	Festivités périscolaires : photographies, coupures de presse ³² .	1999-2003

2 R. Sciences, lettres et arts

27474_2R1-2	Cinéma et télévision.	1952-2003
27474_2R1	Mise en sécurité des salles de projection : correspondance (1952-1954) ; organisation d'une projection : correspondance (1952).	1952-1954
27474_2R2	Autorisation de tournage sur le territoire communal : arrêtés, plan, correspondance, coupure de presse, correspondance ³³ .	2000-2003
27474_2R3	Monuments historiques, projet d'inscription de la vallée de la Seine à l'inventaire supplémentaire : note, rapport, plans, correspondance (1980) ; classement d'objets mobiliers : arrêté, correspondance (1977-1984).	1977-1984
27474_2R4	Fouilles archéologiques, organisation : arrêtés, conventions, autorisations temporaires de sauvetage, publication.	1989-1995
27474_2R5	Ecole de musique, participation au syndicat intercommunal : délibérations, arrêté, statuts, convention, comptes rendus de réunion, documentation, correspondance.	1978-2001
27474_2R6	Musée de la Batellerie, gestion des bateaux-musées « Midway » et « Fauvette » : rapports de la commission de sécurité, plans, correspondance (1990-2003) ; litige avec Voies navigables de France : pétition, correspondance (1999-2006).	1990-2003

³² Concerne le carnaval (1999, 2000) et le repas de Noël (2003)..

³³ Concerne le court-métrage « Guillaume » de Régis Poinard (2000) et l'émission de France 3 « La carte aux trésors » (2003).

27474_2R7	Exposition rétrospective consacrée à Marcel Niquet, organisation : affiches, bordereaux de prêt par des personnes tierces.	2005
-----------	--	------

3 R. Sport et tourisme

27474_3R1	Associations sportives, office municipal de l'éducation physique et sportive : correspondance (1941) ; association sportive de Poses : déclaration, notification d'agrément (1947, 1950).	1941-1950
27474_3R2	Développement touristique, action de la commission Tourisme de la Communauté d'agglomération Seine-Eure : comptes rendus de réunion, pièces annexes, projets, correspondance.	2006-2009
27474_3R3	Promotion touristique, réalisation d'enquêtes : questionnaires reçus d'administrés, questionnaires renvoyés à divers organismes (1994-1997) ; information et signalétique touristique : projets d'implantation, correspondance (1998-2006).	1994-2006
27474_3R4	Tourisme fluvial, développement : comptes rendus de réunion, études, fiches actions, relevés des passages de bateaux, correspondance.	1995-2004
27474_3R5	Tourisme fluvial, aménagement de la halte 61 chemin du Halage : études, rapports, comptes rendus de réunion, correspondance.	2005-2008
27474_3R6-8	Campings.	1977-2006
27474_3R6	Camping des Deux-Amants : arrêté de classement (1979), projet d'aménagement de parking (1977), questionnaire relatif à la sécurité (1987).	1977-1987
27474_3R7	Camping municipal de l'île Adeline, délégation de service public : documents contractuels, comptes rendus d'activité, correspondance ³⁴ .	1997-2006
27474_3R8	Camping municipal de l'île Adeline, classement : arrêté, pièces justificatives (1983-1985, 1994) ; fréquentation : statistiques (1984-1989) ; relations avec les clients : copie du livre d'or, pétitions, correspondance, coupures de presse (1987-1994) ; documents portés à la connaissance des clients : règlement intérieur, tarifs, plaquette promotionnelle, fiches de renseignements (1989-2006).	1983-2006

³⁴ Liste des délégataires : Fédération française de camping et de caravaning (1997-2000), Camp'Eure (2001-2004), STL Loisirs SARL (2004-2006).

27474_3R9	Gîte communal, relations avec les partenaires : conventions, correspondance (1985-2005) ; fréquentation : états annuels des réservations (1992, 2001-2008) ; relations avec les clients : livre d'or (1986-1994) ; gardiennage : contrats, correspondance (1997-2003).	1985-2008
27474_3R10	Réserve ornithologique de la Grande Noé, activité : projet d'aménagement (1977), bilans (1995-2005).	1977-2005
27474_3R11-15	Base de loisirs et de plein air.	1969-2004
27474_3R11	Création : études (dont étude hydraulique), arrêté, comptes rendus de réunion, correspondance.	1969-1987
27474_3R12	Relations avec le Syndicat mixte du Vaudreuil et l'Association de gestion de la Base de plein air et de loisirs « Les Etangs des Deux-Amants » : statuts, règlement intérieur, arrêtés, correspondance.	1975-1987
27474_3R13	Constitution d'une réserve foncière : copies des registres d'enquête publique, arrêté.	1991-1995
27474_3R14	Activité : revue de presse.	1976-1995
27474_3R15	Equipements : études, dossiers de permis de construire, rapports de contrôle technique, comptes rendus de visite de la commission de sécurité, procès-verbaux de la sous-commission départementale pour l'accessibilité des personnes handicapées, documentation, correspondance ³⁵ .	1975-2004
27474_3R16	Passé à poissons, fonctionnement : comptes rendus de réunion, rapports de fréquentation et d'activité, projet, flyers, correspondance.	1991-2003

³⁵ Concerne : la plage, le bassin d'aviron, les yoles de Bantry, la piste cyclable, le port de plaisance, le camping et le centre nautique.

SÉRIE T. URBANISME

1 T. Documents généraux

27474_1T1	Groupement d'urbanisme de Pont-de-l'Arche, création et intégration de la commune de Poses : arrêté, discours, plans, correspondance.	1959-1966
27474_1T2-5	Relations avec la Ville nouvelle du Vaudreuil.	1967-1987
27474_1T2	Zone d'aménagement différé de la ville nouvelle du Vaudreuil, création : arrêtés, délibérations, plans, correspondance (1967-1978) ; aliénation de propriétés par l'EPBS : déclarations d'intention d'aliéner (1971-1983).	1967-1983
27474_1T3	Schéma directeur d'aménagement et d'urbanisme de la région de Louviers-Val de Reuil, débat : documents de travail, rapports, plans, comptes rendus de réunion, coupures de presse, correspondance.	1969-1977
27474_1T4	Création du Syndicat mixte du Vaudreuil : notes, plans, comptes rendus de réunion, correspondance (1970-1972) ; demande de retrait de la commune : refus (1984).	1970-1984
27474_1T5	Dissolution de l'Etablissement public d'aménagement de la ville nouvelle du Vaudreuil (EPV) : arrêté, compte rendu de réunion, coupure de presse, correspondance.	1987
27474_1T6	Base de plein air et de loisirs, aménagement : arrêtés, délibérations, copie d'un registre d'enquête publique, déclarations d'intention d'aliéner, plans, correspondance.	1973-1988
27474_1T7	Zone d'aménagement différé Bassin nord, création : note de présentation, arrêté, plan, correspondance.	1981
27474_1T8	Plan d'occupation des sols de Val de Reuil, élaboration : projet de règlement, comptes rendus de réunion, dossier approuvé, correspondance (1987-1989) ; révision : compte rendu de réunion, correspondance (1990, 1993).	1987-1993
27474_1T9	Zone d'aménagement différé communale, création : note de présentation, arrêté, plan, correspondance (1981) ; convention d'acquisition par l'EPBS : délibérations, plans, registre d'enquête publique, correspondance (1989-1991).	1981-1991

27474_1T10-11	Plan communal d'occupation des sols.	1973-2003
27474_1T10	Élaboration : étude, plans, rapport de présentation, projet de règlement, convention avec la Direction départementale de l'équipement, délibération (1977-1986) ; personnes associées : délibération, correspondance (1978-1987) ; groupes de travail simple et élargi aux personnes associées : comptes rendus de réunion, arrêtés préfectoraux (1973-1988) ; enquête publique : décision du tribunal administratif, délibération, avis d'enquête, registre d'enquête, rapport du commissaire enquêteur, correspondance, coupures de presse (1988) ; approbation : document approuvé (en deux exemplaires) (1987)..	1973-1988
27474_1T11	Révision : décision du tribunal administratif, avis d'enquête, registre d'enquête, rapport du commissaire enquêteur, correspondance, coupures de presse (1990-1992) ; mise à jour suite à l'adoption du plan de prévention des risques d'inondation (PPRI) : correspondance (2003).	1990-2003
27474_1T12	ZAC du Cadet-Hayet (projet de centre villageois), acquisition des terrains : délibération, acte de vente en la forme administrative, plans, correspondance (1980-1982) ; portage par l'EPV : étude de faisabilité, note de présentation, dossier de création-réalisation, délibérations, promesse de vente, correspondance (1983-1986) ; transfert du portage à la SEMEDE : note de présentation, bulletin de souscription d'actions, convention, délibération, plan, correspondance, documentation.	1980-1991

2 T. Documents individuels

27474_2T1-2	Lotissement communal.	1953-1961
27474_2T1	Aménagement : arrêtés préfectoraux, plans, acte d'acquisition du terrain, dossiers de marché public, listes des bénéficiaires potentiels d'un prêt immobilier, demande de prêt, délibérations du conseil municipal, correspondance.	1953-1959
27474_2T2	Construction : permis de construire, notifications de primes départementales à la construction, plans, correspondance.	1955-1961
27474_2T3-4	Lotissement Desvaux.	1956-1966
27474_2T3	Aménagement : arrêtés préfectoraux, plans, correspondance.	1956-1959
27474_2T4	Construction : permis de construire, plans, notes manuscrites, correspondance.	1957-1966

27474_2T5	Autres lotissements : projets, plans, correspondance.	1955-1966
27474_2T6	Divisions de propriété : demandes d'avis, plans, correspondance.	1961-1966
27474_2T7	Permis de construire, demandes : registre communal.	1977-1985

DDE. Documents d'urbanisme transférés par l'ex-Direction départementale de l'Équipement de l'Eure

Outre la collection communale de dossiers relevant de l'application du droit des sols (permis d'aménager, de construire et démolir, déclarations de travaux et préalables, certificats et renseignements d'urbanisme), la commune conserve également une collection de dossiers transférés par l'ex-Direction départementale de l'Équipement (devenue Direction départementale des territoires et de la mer) de l'Eure, laquelle en assurait l'instruction pour le compte de la commune. Les dossiers sont classés par année et n° d'instruction.

27474_DDE1-15	Permis de construire et de démolir, déclarations de travaux (classement chronologique).	1987-1995
27474_DDE1	n°20-40.	1987
27474_DDE2	n°41-58.	1987
27474_DDE3	n°59-76.	1987
27474_DDE4	n°77-92.	1987-1988
27474_DDE5	n°93-107.	1988
27474_DDE6	n°109-120.	1988-1989
27474_DDE7	n°121-135.	1989-1990
27474_DDE8	n°136-153.	1990
27474_DDE9	n°154-164.	1990-1991
27474_DDE10	n°187-204.	1992
27474_DDE11	n°205-219.	1993
27474_DDE12	n°220-230.	1993
27474_DDE13	n°231-250.	1993-1994

27474_DDE14	n°251-270.	1994
27474_DDE15	n°271-286.	1995
27474_DDE16-17	Certificats d'urbanisme (classement chronologique)	1983-1990
27474_DDE16	1983-1987.	
27474_DDE17	1988-1990.	

SÉRIE S. PIÈCES NE RENTRANT PAS DANS LES SÉRIES PRÉCÉDENTES

1 S. Pièces diverses

27474_1S1	Documents personnels : livrets de famille, cartes d'identité, passeport, photographies d'identité (1960 ; dont une du peintre Marcel Niquet), livret de cantonnier d'Alphonse Gaston Jean (livret de visas et d'ordres de services (s.d).	XX ^e siècle
27474_1S2	Vente Sauvage/Cousin, contentieux : actes notariés confirmant la conformité de la vente.	1869-1926
27474_1S3	Baux privés, bail à ferme entre Aimé Herpin et Gustave Morel : actes notariés, baux, reçu (1851-1911) ; bail entre Armand Guérard et Eugène Bertin : bail (1928).	1854-1911

2 S. Associations posiennes

27474_2S1-3	Association de gestion de l'île Adeline (AGIA). L'association de gestion de l'île Adeline (AGIA) a été créée en 1990 pour prendre en charge la gestion des « installations de loisirs ou culturelle » (camping, gîte et foyer communaux). Elle a exercé cette mission sous le contrôle du conseil municipal, qui désigne des représentants pour siéger aux assemblées générales. Dissoute en 2000, sa liquidation judiciaire est prononcée en 2003. Le camping municipal a été créé en 1984. Géré directement par la commune, il est ensuite confié à l'association AGIA de 1990 à 1997. A compter de 1997, la commune décide de recourir à une délégation de service public, plusieurs fois renouvelée. Quant au gîte et au foyer, ils sont également gérés par l'AGIA avant d'être repris en gestion directe par la commune. Pour des raisons de compréhension du fonds, les documents relatifs à la gestion des équipements ont été classés en séries M (bâtiments) et R (fonctionnement, délégations de service public). Ne sont classés dans la présente sous-série que les documents se rapportant au fonctionnement de l'association.	1990-2003
27474_2S1	Fonctionnement, vie de l'association : déclarations, statuts, lettres de démission d'administrateurs, correspondance (1990-2000) ; assemblées générales : procès-verbaux (1991-1995) ; bureau : comptes rendus de réunion (1990-1996).	1990-2000

27474_2S2	Comptabilité, gestion courante : comptes annuels (1991-1996), audit financier (1994), livres de compte (1991-1993) ; liquidation judiciaire : déclaration de dépôt de bilan, jugements (2001-2003).	1991-2003
27474_2S3	Personnel, gestion : registre unique du personnel, dossiers individuels (1990-1997) ; rémunération : certificat d'inscription au répertoire des entreprises, déclarations annuelles des données sociales, registre des appointements et salaires, bulletins de salaire (1990-1997) ; contentieux avec un salarié : jugements, conclusions, pièces apportées à l'appui, correspondance (1994-2001).	1990-2001
27474_2S4	Association des anciens travailleurs de Poses : récépissé de déclaration, extrait du Journal officiel, registre de fonctionnement, registre des dépenses et recettes, bilans financiers, correspondance.	1977-1991
27474_2S5	Football club de Poses : déclaration en sous-préfecture, extrait du Journal officiel, compte rendu de réunion, coupure de presse, conventions, affiche, correspondance.	1971-1984
27474_2S6	Association des équipes féminines posiennes : déclaration en sous-préfecture, programme de soirée, correspondance.	1975-1980
27474_2S7	Chegea Amitiés : déclarations en sous-préfecture, récépissés de déclaration, extrait du Journal officiel, bilans financiers, registres comptables, affiches, tracts, programmes, comptes rendus d'intervention en Roumanie, correspondance avec la commune de Chegea et la mairie de Poses, photographies, documentation.	1990-2009

3 S. Syndicat intercommunal de la digue de Saint-Pierre-du-Vauvray à Poses

Créé par arrêté préfectoral du 30 août 1955, ce syndicat avait pour vocation d'entretenir et d'améliorer la digue courant le long de la Seine sur les communes de Saint-Pierre-du-Vauvray, Porte-Joie, Tournedos-sur-Seine et Poses. Il a été dissous le 29 juin 1983. Ses archives sont conservées en mairie de Poses, siège du syndicat.

27474_3S1	Fonctionnement du syndicat, création : arrêté préfectoral, délibérations, correspondance (1955) ; modification des membres, retrait de Saint-Pierre du Vauvray et adhésion de l'Ensemble urbain du Vaudreuil (1979) ; dissolution : arrêté préfectoral, délibérations, correspondance (1983).	1955-1983
27474_3S2	Conseil syndical : délibérations, procès-verbaux de séance.	1955-1982
27474_3S3	Gestion financière : budgets (1971-1981), lettre de la Chambre régionale des comptes (1991).	1971-1991
27474_3S4	Construction de garages à bateaux : projet, vœu du conseil municipal, pétition des habitants, correspondance.	1971
27474_3S5	Protection hydraulique de la ville nouvelle du Vaudreuil, étude : étude, délibérations, correspondance, pétition des habitants, copie du	1972-1975

registre de l'enquête publique, coupures de presse.

27474_3S6 Digue de protection contre les inondations, restauration : procès-verbal de visite, avant-projet sommaire, circulaire aux habitats, correspondance. 1979-1981

4 S. Syndicat intercommunal de la base de plein air du Moulin à Vent

Créé par arrêté préfectoral du 25 août 1965 par les communes de Léry, Notre-Dame-du-Vaudreuil, Porte-Joie, Poses et Tournedos-sur-Seine, ce syndicat avait pour vocation de promouvoir la création, d'entretenir, d'exploiter et de gérer la base de loisirs du Moulin à Vent, installée sur le lac du Mesnil à Poses. Sa date de dissolution n'est pas connue. Ses archives sont conservées en mairie de Poses, siège du syndicat.

27474_4S1 Fonctionnement : arrêté préfectoral, délibérations, correspondance. 1964-1967

27474_4S2 Réunions syndicales : procès-verbaux. 1965-1967

27474_4S3 Organismes partenaires, association des propriétaires de la boucle de Poses : statuts, procès-verbal d'assemblée générale constitutive (1966) ; cercle de la voile du Moulin à Vent : statuts, procès-verbaux d'assemblée générale, liste des membres fondateurs (1966) ; société coopérative d'aménagement et de construction de la base du Moulin à Vent : statuts (s.d.) ; société d'économie mixte pour l'aménagement de la boucle de Tournedos-Poses : statuts (s.d.). 1966, s.d.

27474_4S4 Études préalables : rapports, comptes rendus de réunion, plans. 1964-1965

27474_4S5 Études de conception : rapports, comptes rendus de réunion, plans. 1966-1967

ANNEXE : Documents éliminables à terme

Note explicative :

<i>Cote de la boîte/du dossier</i>	<i>Contenu de la boîte/du dossier</i>	<i>Dates extrêmes</i>	<i>Date de destruction</i>
<i>Ex : 1 EL 1</i>	<i>Correspondance.</i>	<i>2005-2013</i>	<i>2019</i>

1 EL : Administration générale

27474_1EL1	Avis de mention et avis de mise à jour.	2004-2011	2022
27474_1EL2	Pièces d'identité, registres de délivrance : cartes nationales d'identité (1975-2002), passeports (1987-2009). <i>Détruit en 2019</i>	1975-2009	2019
27474_1EL3	Étrangers : attestations d'accueil.	2012-2017	2023
27474_1EL4	Courrier. <i>Détruit en 2019</i>	2012	2018
27474_1EL5	Courrier. <i>Détruit en 2019</i>	2013	2019
27474_1EL6	Élections : inscriptions, radiations, tableaux de rectification, procurations. <i>Détruit en 2019</i>	2011-2012	2018
27474_1EL7	Assurances : contrats, avis d'échéance, dossiers de dommages non corporels (2007-2014) ; dossiers de véhicules : cession, dommages (2010-2016).	2007-2016	2027
27474_1EL8	Avis de naissance et de décès, dossiers de mariage, avis de mention.	2010-2011	2022
27474_1EL9	Dossiers de mariage, avis de mention.	2012-2014	2025
27474_1EL10	Dossiers de mariage, baptême, avis de mention.	2015-2017	2028

2 EL : Affaires scolaires et périscolaires

27474_2EL1	Affaires scolaires : dossiers d'inscription (2004-2008), conventions financières, participation aux frais de scolarisation, notifications de subvention, dotation spéciale instituteurs (2005-2007). <i>Détruit en 2019</i>	2004-2008	2019
------------	---	-----------	------

27474_2EL2	Affaires scolaires, incendie de l'école maternelle : factures (2003-2004) ; aide à l'aménagement : demandes et notifications de subvention (2006-2007). <i>Détruit en 2019</i>	2003-2007	2018
27474_2EL3	Accueil périscolaire : dossiers d'inscription, pièces justificatives, feuilles de présence. <i>Détruit en 2017</i>	2004-2005	2016
27474_2EL4	Accueil périscolaire, gestion comptable : devis, factures. <i>Détruit en 2017</i>	2004	2015
27474_2EL5	Accueil périscolaire, gestion comptable : devis, factures ; subventions de la Caisse d'allocations familiales : notifications, documents justificatifs. <i>Détruit en 2019</i>	2004-2008	2019
27474_2EL6	Affaires scolaires : dossiers d'inscriptions, pièces justificatives.	2011-2013	2024
27474_2EL7	Affaires scolaires : dossiers d'inscriptions, pièces justificatives.	2015-2018	2029

3 EL : Assistance et prévoyance

27474_3EL1	Dossiers de bénéficiaires clos. <i>Détruit en 2017</i>	2004-2005	2016
------------	--	-----------	------

4 EL : Finances communales

27474_4EL1	Factures. <i>Détruit en 2017</i>	2004	2015
27474_4EL2	Bordereaux, titres, mandats. <i>Détruit en 2017</i>	2004	2015
27474_4EL3	CCAS : factures, titres mandats. <i>Détruit en 2017</i>	2004	2015
27474_4EL4	Factures. <i>Détruit en 2017</i>	2005	2016
27474_4EL5	Bordereaux, titres, mandats. <i>Détruit en 2017</i>	2005	2016
27474_4EL6	Factures. <i>Détruit en 2019</i>	2006	2017
27474_4EL7	Factures. <i>Détruit en 2019</i>	2006-2007	2018
27474_4EL8	Bordereaux, titres, mandats. <i>Détruit en 2019</i>	2006-2007	2018
27474_4EL9	Factures. <i>Détruit en 2019</i>	2008	2019

27474_4EL10	Commune : bordereaux, titres, mandats (2008). CCAS : factures, mandats titres (2006-2008). <i>Détruit en 2019</i>	2006-2008	2019
27474_4EL11	Factures.	2009	2020
27474_4EL12	Factures.	2009	2020
27474_4EL13	Bordereaux, titres, mandats.	2009	2020
27474_4EL14	Factures.	2010	2021
27474_4EL15	Factures.	2010	2021
27474_4EL16	Bordereaux, titres, mandats.	2010	2021
27474_4EL17	Factures.	2011	2022
27474_4EL18	Factures.	2011	2022
27474_4EL19	Bordereaux, titres, mandats.	2011	2022
27474_4EL20	Factures.	2012	2023
27474_4EL21	Factures.	2012	2023
27474_4EL22	Bordereaux, titres, mandats.	2012	2023
27474_4EL23	Factures.	2013	2024
27474_4EL24	Factures.	2013	2024
27474_4EL25	Bordereaux, titres, mandats.	2013	2024
27474_4EL26	Préparation budgétaire. <i>Détruit en 2017</i>	2008-2010	2016
27474_4EL27	Lignes de trésorerie : contrats, délibérations, correspondance. <i>Détruit en 2019</i>	2004-2007	2018
27474_4EL28	Prêts : contrats, échéanciers, délibérations ; garantie d'emprunt pour l'OPAC de l'Eure (Eure Habitat) pour un emprunt courant jusqu'en 2030 : tableaux d'amortissement, délibération, correspondance (1996-2002).	1989-2006	2041
27474_4EL29	Fonds de compensation de la TVA : états. <i>Détruit en 2017</i>	2002-2005	2016
27474_4EL30	Subventions accordées aux associations posiennes et extérieures : dossiers de demande. <i>Détruit en 2017</i>	2003-2005	2016
27474_4EL31	Subventions accordées aux associations posiennes et extérieures : dossiers de demande.	2006-2010	2021
27474_4EL32	Location des terrains et bâtiments communaux : contrats, états des lieux, correspondance. <i>Détruit en 2019</i>	2008	2019

27474_4EL33	Location des terrains et bâtiments communaux : contrats, états des lieux, correspondance.	1992-2014	2025
27474_4EL34	Gîte communal : réservations. <i>Détruit en 2019</i>	2004-2008	2019
27474_4EL35	Factures, bordereaux, titres.	2014	2025
27474_4EL36	Factures, bordereaux, titres.	2015	2026
27474_4EL37	Factures, bordereaux, titres.	2015	2026
27474_4EL38	Factures, bordereaux, titres : janvier-juin.	2016	2027
27474_4EL39	Factures, bordereaux, titres : juillet-décembre.	2016	2027
27474_4EL40	Dossiers de subvention.	2011-2015	2026
27474_4EL41	Emprunts clôturés (2007-2010) ; garantie d'emprunt (1998 : dernière échéance en 2033).	1998-2033	2044
27474_4EL42	Location de biens communaux : contrats, quittances, états des lieux, correspondance.	1999-2017	2028
27474_4EL43	Factures.	2016-2017	2028

5 EL : Personnel communal

27474_5EL1	Aides ménagères : relevés des heures.	2008-2009	2020
27474_5EL2	Charges, cotisations sociales : Centre de gestion, ASSEDIC, CRAM, URSSAF, mutuelles, ... <i>Détruit en 2017</i>	2003-2004	2015
27474_5EL3	Charges, cotisations sociales : Centre de gestion, ASSEDIC, CRAM, URSSAF, mutuelles, ... <i>Détruit en 2019</i>	2005-2006	2017
27474_5EL4	Charges, cotisations sociales : Centre de gestion, ASSEDIC, CRAM, URSSAF, mutuelles, ... <i>Détruit en 2019</i>	2007-2008	2019
27474_5EL5	Charges, cotisations sociales : Centre de gestion, ASSEDIC, CRAM, URSSAF, mutuelles, ...	2009-2010	2021
27474_5EL6	Charges, cotisations sociales : Centre de gestion, ASSEDIC, CRAM, URSSAF, mutuelles, ...	2011-2012	2023

6 EL : Elections et finances communales

27474_6EL1	Révision des listes électorales	2012-2013	2019
27474_6E2	Factures	2018	2029
27474_6EL3	Factures, titres.	2019	2030
27474_6EL4	Dossiers de subvention.	2019	2030
27474_6EL5	Dossiers de subvention.	2009-2012	2023

INDEX

- Abattoir : 5 I 7
Accident du travail : 4 D 1, 5 Q 2
Accueil périscolaire : 4 M 17-21, 1 R 11-12, 2 EL 3-5
Acquisition domaniale : 1 N 1-49, 1 Q 4
Action sanitaire : 5 I 1
Agent de la force publique : 2 K 6
Aide médicale : 3 Q 1, 5 Q 5, 5 Q 7
Aide sociale : 7 F 1, 1 Q 1-3, 1 Q 6-7, 5 Q 1-9, 3 EL 1
Aménagement des berges : 3 O 2-6, 3 S 4-6
Aménagement foncier : 1 N 1-49, 1 R 13, 1 T 1-12
Ancien combattant : 4 H 14
Archéologie : 2 R 4
Archives personnelles : 1 H 2, 1 S 1-3
Archives : 3 D 3
Arrêtés : 2 D 1-11
Assainissement : 1 O 32-45
Association pour la gestion de l'île Adeline : 2 S 1-3
Association sportive : 3 R 1, 2 S 5-6
Association : 3 R 1, 2 R 6, 1 S 1-7
Assurance sociale : 4 D 2, 2 K 30-37
Assurances : 1 EL 7
Atelier-garage communal : 1 M 9
Bac : 3 O 11
Barrage : 3 O 7-10, 3 O 12
Base de loisirs du Moulin à vent : voir Base de plein air et de loisirs de Léry-Poses
Base de plein air et de loisirs de Léry-Poses (Trois-Lacs) : 1 O 10, 3 R 11-15, 1 T 6, 4 S 1-5
Batellerie : 3 O 12-13, 1 K 11, 1 R 3, 2 R 6
Bief de Martot : 3 N 2
Biens communaux : 1 N 1-49, 1 Q 4
Bois : 2 N 1
Bombardement : 2 H 1, 4 H 5
Boulangerie : 4 F 1, 6 F 1
Budget : 1 L 1-9
Bulletin municipal : C 1-2
Bureau d'aide sociale : voir Centre communal d'action sociale
Bureau de bienfaisance : voir Centre communal d'action sociale
Cadastré : 1 G 1-24, 1 G 26
Camping : 2 L 5, 5 M 7-14, 3 R 6-8, 2 S 1-3
Carrière : 2 O 13-20
Carte scolaire : 1 R 1-3, 2 EL 1-2
Catastrophe naturelle : 1 I 11-13
Catholicisme : 1 P
Centrale hydroélectrique : 2 O 7-8
Centre communal d'action sociale : 1 Q 1-3
Centre de loisirs : 1 R 11-12, 2 EL 3-5
Cérémonie publique : 1 I 1
Chambre régionale des comptes : 1 L 10
Charges sociales : 2 K 30-37, 5 EL 1-5
Chasse : 1 I 14
Chegea (Roumanie) : 2 S 7
Chemin rural : 1 O 1-7
Cimetière : 4 H 13, 2 M 5, 4 N 1-4
Cinéma : 1 R 1-2
Circulation routière : 1 I 9
Commerce : 4 F 1, 3 O 14
Commission communale : 1 D 39-40, 1 G 25
Communauté d'agglomération Seine-Eure : 3 D 32, 3 R 2
Communication institutionnelle : C 1-3
Concession funéraire : 4 N 1-4
Concours administratif : 2 K 6-7
Conditions de travail : 2 K 1-3
Conscription : 1 H 1-2
Conseil d'école : 1 R 4
Conseil municipal : 1 D 1-46, 4 D 1
Contentieux : 1 N 9, 1 N 33, 1 N 40, 1 N 49, 1 O 14, 1 O 23, 1 O 44, 3 O 1, 1 S 2, 2 S 3
Contournement Est de Rouen : 1 O 25
Correspondance : 1 EL 4-5
Coupe de bois : 2 N 1
Débit de boissons : 1 I 16
Décentralisation : 1 D 41
Décharge publique : 5 I 3
Défense passive : 2 H 1, 3 H 2-3
Délégation de service public : 2 L 6
Délibérations : 1 D 1-46
Déporté : 4 H 10
Digue : 3 O 1, 3 S 1-6
Distinction honorifique : 3 K 1
Distribution électrique : 1 O 26-28, 2 O 4-8
Dommages de guerre : 4 H 5-6, 4 H 15-19
Dons et legs : 4 H 9, 2 L 2
Eau potable : 1 O 30-31
Eclairage public : 1 O 29

Ecole de musique : 2 R 5
 Ecole maternelle : 4 D 3, 4 M 12-15
 Ecole : 4 M 1-11, 1 R 1-10, 2 EL 1-2
 Église Saint-Quentin : 2 M 1-3
 Électeur : 1 K 1, 1 K 11
 Élection au conseil des prud'hommes : 1 K 15
 Élection aux tribunaux paritaires des baux ruraux : 1 K 17
 Élection politique : 1 K 3-11
 Élection présidentielle : 1 K 3
 Élection professionnelle : 1 K 12-16
 Élection sociale : 1 K 18-19
 Élection à la Caisse primaire d'assurance maladie : 1 K 19
 Élection à la Centre régional de la propriété forestière : 1 K 16
 Élection à la Chambre de commerce et d'industrie : 1 K 14
 Élection à la Chambre départementale d'agriculture : 1 K 12
 Élection à la Chambre départementale des métiers : 1 K 13
 Élection à la Mutualité sociale agricole : 1 K 18
 Élection cantonale : 1 K 8
 Élection européenne : 1 K 9
 Élection législative : 1 K 4
 Élection municipale : 1 K 10
 Élection régionale : 1 K 7
 Élection sénatoriale : 1 K 5
 Élections : 1 K 1-19, 1 EL 6
 Elu : 2 K 16
 Emploi : 7 F 1
 Emprunt : 2 L 1, 4 EL 19, 4 EL 41
 Épizootie : 5 I 6
 Établissement de santé : 2 I 3
 Établissement public de coopération intercommunale : 3 D 32, 3 S 1-6, 4 S 1-5
 État civil : GG 1-7, E 1-30, 1 EL 1-2
 Étranger : 2 I 1-2, 1 EL 3
 Fabrique d'église : 1 P 1
 Fête : 1 I 1-2, 1 Q 5, 1 R 13
 Finances communales : 1 L 1-9, 4 EL 1-24, 4 EL 35-40 ; 6EL2-5
 Fiscalité : 1 G 1-25, 2 G 1
 Fonctionnaire communal : 2 K 8-15
 Forces alliées : 4 H 13
 Foyer communal : 5 M 1-2, 4 EL 23

Gare de marchandises Léry-Poses : 2 O 1
 Gîte communal : 5 M 12, 3 R 9, 4 EL 24
 Habitat : 6 F 2, 1 I 4-5
 Histoire locale : C 4
 Impôts locaux : 1 G 25, 1 G 27, 2 L 3-4, 2 L 6, 1 Q 5
 Inondation : 1 I 11-12
 Installation classée : 5 I 3-4, 5 I 7-12, 2 O 13-20
 Installation sportive : 5 M 3-6
 Lieu d'accueil des jeunes : 5 M 13
 Lotissement : 2 T 1-5
 Maire : 2 D 1-10, 1 K 10
 Mairie : 1 M 3-6, 4 M 16
 Maladie mentale : 3 Q 1
 Manifestation culturelle : 2 R 7
 Manifestation sportive : 1 I 2
Marcel Niquet : 2 R 7, 1 S 1
 Mare : 3 N 1
 Médecine du travail : 2 K 4
 Monument aux morts : 1 M 10
 Monument historique : 2 R 3
 Mort pour la France : 4 H 1, 4 H 11-12
 Musée : 2 R 6
 Nomade : 1 I 3
 Occupation temporaire du domaine public : 3 O 6
 Œuvre de guerre : 4 H 8-9, 5 Q 3
 Œuvres scolaires : 1 R 8-10
 Opération d'urbanisme : 1 T 9, 1 T 12, 2 T 1-5
 Organisation scolaire : 1 R 1-3, 1 R 6-7
 Organisme de sécurité sociale : 1 K 18-19, 5 Q 6
 Parent d'élève : 1 R 3, 1 R 5
 Paroisse : GG 1-7, II 1
 Passe à poissons : 3 R 16
 Pêche : 1 I 15
 Personne âgée : 1 Q 5, 5 Q 6, 2 S 4
 Personnel : 2 K 1-42, 2 S 3, 5 EL 1-5
 Pigeon voyageur : 2 H 2
 Plan d'occupation des sols : 1 T 8, 1 T 10-11
 Police : 1 I 9-10, 2 K 6
 Pompes funèbres : 1 I 6-8, 2 M 6, 1 P 1
 Pont levant : 1 O 24
 Poste : 3 G 1-3, 1 M 7-8
 Première guerre mondiale : C 4, 2 D 1, 6 F 1, 1 G 27, 1 H 1, 4 H 1-3, 2 I 1, 1 M 10, 1 Q 1, 3 Q 1, 5 Q 3

Presbytère : 2 M 4, 5 M 12, 1 N 49
Presse : C 1-2, C 4
Prestation d'aide sociale : 1 Q 5, 5 Q 1-9, 3 EL
1
Prestation familiale : 5 Q 6
Prisonnier de guerre : 4 H 2, 4 H 8
Protection civile : 3 H 1-5
Protection maternelle et infantile : 5 I 5, 5 Q 4-
5
Recensement de population : 1 F 1-3
Referendum : 1 K 2
Réfugié de guerre : 4 H 3, 4 H 7
Relations internationales : 2 S 7
Remembrement rural : 3 F 1, 1 G 1
Rémunération : 2 K 17-29, 5 EL 1-5
Réquisition de logement : 6 F 2
Réseau routier : 1 O 1-25
Réserve ornithologique de la Grande-Noë : 3 R
10
Restaurant scolaire : 4 M 17-21, 1 R 11-12
Salle de spectacles : 1 I 16, 2 R 1
Sapeur-pompier : 1 G 27, 3 H 1
Sauvetage (en fleuve) : 3 H 5
Seconde Guerre mondiale : C 4, 1 D 9, 2 D 1,
3 D 3, 3 G 2, 1 H 1, 3 H 1, 4 H 4-9, 1 I 6, 2 I 1-
2, 1 K 1, 2 L 6, 4 M 3, 5 M 3, 4 N 1, 1 Q 2, 5
Q 3, 5 Q 7, 1 R 8, 3 R 1
Seine : 3 N 2, 3 O 1-15, 2 R 3, 3 S 1-3
Sinistre : 4 D 3, 1 I 11, 1 I 13
Spectacle : 1 I 1, 1 Q 5, 1 R 1
Sport : 1 I 2, 5 M 36, 3 R 1, 2 S 5-6
Subsistances : 4 F 1, 6 F 1, 5 Q 9
Surveillance des bâtiments : 1 I 16, 1 M 2, 2 M
1, 4 M 19, 5 M 1, 5 M 11, 3 O 7, 2 R 1, 2 R 6,
3 R 6, 3 R 15

Surveillance du territoire : 2 I 1-2
Syndicat intercommunal de l'école de musique
Val de Reuil-Léry-Poses : 2 R 5
Syndicat intercommunal de la base de plein air
du Moulin à Vent : 4 S 1-5
Syndicat intercommunal de la digue de Saint-
Pierre-du-Vauvray à Poses : 3 S 1-6
Syndicat mixte du Vaudreuil : 1 O 41, 3 R 12,
1 T 4
Taxi : 2 O 3
Télécommunications : 2 O 9-12
Téléphone : C 5, 2 O 9-11
Tempête : 1 I 13
Tourisme : 3 R 2-5
Tourisme fluvial : 3 R 4-5
Traitement des déchets : 5 I 1-4
Traitement des eaux usées : 1 O 32-44
Transport en commun : 2 O 2
Transport ferroviaire : 2 O 1, 2 O 3
Transport fluvial : 1 K 11, 3 O 11-14, 1 R 3, 2
R 6
Travail contraint (requis civils) : 4 H 4
Vaccination : 5 I 5, 5 Q 5
Val de Reuil : 3 D 1, 1 G 23, 1 O 32, 1 T 2-5, 1
T 8, 3 S 1, 3 S 5
Vétérinaire : 5 I 7
Veuve de guerre : 5 Q 3
Victime de guerre : 4 H 5, 5 Q 3
Ville nouvelle du Vaudreuil : voir Val-de-Reuil
Voie communale : 1 O 1-17
Zone d'aménagement : 1 T 7, 1 T 9, 1 T 12