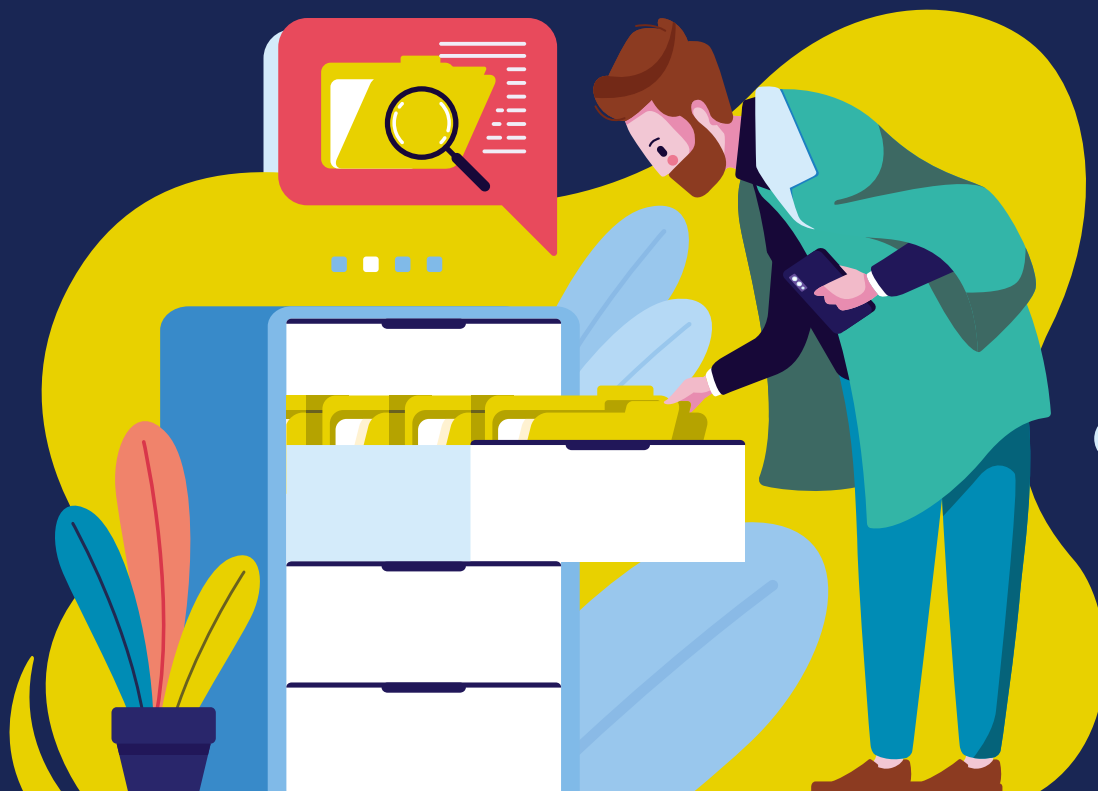


# Pôle archives Seine-Eure

Offre pédagogique



seine  
-eure  
archives



Primaire



Collège



Lycée

## Découvrir les archives



## Visite commentée du Pôle archives Seine-Eure

- Découvrir le bâtiment où sont conservées les archives de nombreuses communes du territoire Seine-Eure et s'initier au métier d'archiviste (durée : 1h-1h30).



## Initiation au classement

- Organiser le classement de ses archives sous format papier ou numérique, apprendre les règles de conservation (théorie, exercices pratiques, à personnaliser avec l'enseignant). Atelier d'1h30 (2h30 si visite commentée du Pôle archives), à destination des bac STMG ou bac pro Gestion-administration.



## Jeu de 7 familles sur les archives

- Plongez au cœur d'un métier méconnu ! Ce jeu de 7 familles, empruntable pour 15 jours gratuitement, permet de découvrir toutes les facettes des archives.

## Au coeur de l'histoire



## Les cahiers de doléances

- Découvrez les doléances des habitants des paroisses d'Andé, des Planches (Acquigny), de Pont-de-l'Arche et de Surtauville en 1789 au travers d'un dossier pédagogique ou d'une fiche d'étude.



## La Première Guerre mondiale

### • Dossiers pédagogiques :

- › **Être poilu** : la guerre vue au travers de lettres de poilus.
- › **Vivre à l'arrière** : étude de la vie des civils à l'arrière du front.
- › **Perpétuer le souvenir des poilus** : étude de monuments aux morts du territoire Seine-Eure et de la commémoration du 11 novembre. Possibilité de personnaliser l'étude selon la commune étudiée.
- › **Les poilus de ma commune** : étude des poilus personnalisable selon la commune étudiée.

### • Aide au concours **Petits artistes de la mémoire, la Grande Guerre vue par les enfants (Office national des anciens combattants)** :

Ce concours invite les élèves de CM1-CM2, encadrés par leur enseignant, à s'approprier l'histoire du conflit par l'élaboration d'une production artistique sur l'itinéraire d'un poilu sur le front.





## La Seconde Guerre mondiale

### • Dossiers pédagogiques :

► **L'internement des Tsiganes eurois : le camp de Louviers (novembre 1940-mai 1941)** : découvrir un pan méconnu de la politique de persécution raciale des nazis en France pendant la Seconde Guerre mondiale. Possibilité d'emprunter le DVD « Des Français sans Histoire », de Raphaël Pilloso.

► **Résister !** : découvrir quelques aspects de la Résistance en Seine-Eure pendant la Seconde Guerre mondiale au travers d'actions et de portraits de résistants.

### • Aide au Concours national de la Résistance et de la Déportation (Fondation de la Résistance) :

Créé en 1961, ce concours vise à susciter une réflexion civique chez les élèves en s'appuyant sur l'enseignement de l'histoire de la Résistance et de la Déportation. Chaque année, un thème est défini, sur lequel les élèves sont invités à composer de façon individuelle ou collective.

## La vie quotidienne



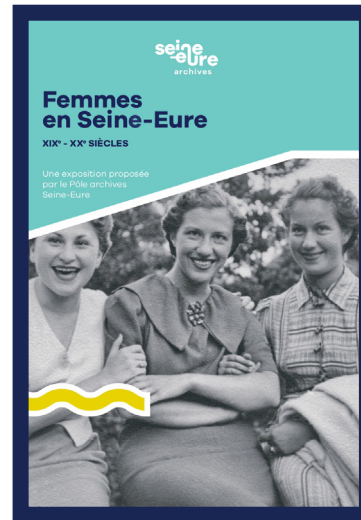
## Éducation civique et morale

### • Dossiers pédagogiques :

► **Naître, se marier, mourir : du registre paroissial au registre d'état civil** : découverte de l'histoire de l'état civil, étude comparative acte paroissial/acte d'état civil, initiation à la généalogie.

► **Aux urnes ! Voter : un geste pas si simple...** : découverte de l'histoire du droit de vote, des différentes élections...

► **A l'école de la République** : à partir d'un court-métrage (10 min), découverte des conditions de scolarisation en France dans les années 1950 et comparaison avec l'école d'aujourd'hui.



## Femmes en Seine-Eure : l'évolution de la condition féminine aux 19<sup>e</sup> et 20<sup>e</sup> siècles

• **Exposition** composée de 10 panneaux, empruntable gratuitement pour 15 jours, avec livret d'accompagnement et dossier pédagogique.

### • Dossiers pédagogiques :

► **L'éducation au féminin** : scolarisation des filles à Montauve et Louviers.

► **Les femmes au travail** : réglementation du travail des femmes, grève de tisseuses à Louviers...

► **La conquête du droit de vote pour les femmes** : élection des conseillères municipales de Louviers en 1936.

► **Étude de la planche dessinée « une journée dont on ne voit pas la fin... »** : journée d'une femme active dans les années 1960.

# Connaître son territoire



## L'évolution du territoire et de sa représentation

### • Dossiers pédagogiques :

► **La représentation de l'espace : de la carte à la photographie aérienne** : étude de l'évolution de la représentation de l'espace et de la mutation des territoires avec présentation de documents en illustration.

► **L'église Saint-Valérien d'Heudebouville** : architecture, statuaire, confrérie de charité... (avec livret d'introduction à l'architecture religieuse chrétienne).

### • Jeu de l'oie du territoire Seine-Eure :

Une façon ludique de parcourir le territoire Seine-Eure, au travers d'un jeu de l'oie qui fait découvrir par des anecdotes, les communes membres de l'Agglomération Seine-Eure. Jeu empruntable 15 jours, gratuitement.

### • Aide au concours 1,2,3 Patrimoine (Fondation du patrimoine) :

Destiné aux élèves de CM1 scolarisés en zone rurale ou d'éducation prioritaire, ce concours vise à mettre en œuvre un projet collectif de sensibilisation au patrimoine, en identifiant dans la commune un élément patrimonial à restaurer (mobilier ou immobilier), non protégé au titre des Monuments historiques.

Après préinscription auprès de la Fondation du patrimoine, les élèves constituent un dossier présentant leur projet de rénovation.

Le projet, soumis à un jury, doit être construit en lien avec la commune qui s'engagera à réaliser les travaux (montant maximum : 15 000 €) dans un délai d'un an à compter de l'annonce des résultats.



## Que d'eau, que d'eau ! : les inondations en territoire Seine-Eure

• **Exposition** composée de 10 panneaux, empruntable gratuitement pour 15 jours avec livret d'accompagnement et dossier pédagogique.

### • Dossiers thématiques :

► **Une crue, qu'est-ce que c'est ?** : connaître le phénomène pour mieux le gérer.

► **Les inondations en territoire Seine-Eure du 18<sup>e</sup> au 20<sup>e</sup> siècles.**

### • Jeux (empruntables 15 jours, gratuitement) :

► **Jeu de 7 familles sur les Milieux naturels** : devenez incollable sur les cours d'eau, le risque inondation et les métiers liés à la gestion et la surveillance des rivières !

► **Memory sur les inondations** : Saurez-vous associer les photographies d'un lieu avant et après une inondation ? Une façon ludique d'aborder le risque inondation et les conséquences des crues sur le territoire Seine-Eure.

► **Kit d'urgence** : vous avez 2 heures pour vous organiser avant de faire face à une catastrophe naturelle. Parmi tous les objets présentés sur des cartes, qu'emporterez-vous en priorité ? Préfèrerez-vous la bouée canard à la trousse de secours ?





## Faire l'histoire de sa commune

*Ce cycle d'animation nécessite un temps obligatoire de préparation et d'échange entre l'archiviste et l'enseignant. En outre, seules les communes dont les archives sont conservées au Pôle archives peuvent faire l'objet de ce cycle, dont le contenu peut également être ajusté en fonction des documents conservés.*

- **Les habitants** : à partir des recensements de population, établir le portrait des habitants : nombre, répartition hommes/femmes, professions...
- **L'urbanisme** : étudier le plan cadastral napoléonien, le comparer à d'autres plans ; étudier le nom des rues et des lieux-dits...
- **Les bâtiments et monuments** : étudier l'histoire et l'architecture des lieux importants de la commune (mairie, école, monument aux morts, église...).
- **L'histoire par le bout de la lorgnette** : étudier l'histoire locale du point de vue anecdotique : les sapeurs-pompiers ; les « poilus » de la Première Guerre mondiale...
- **La preuve par l'image** : comparer des vues anciennes (ex : cartes postales) avec le site actuel, reconstituer les scènes représentées...

## En découvrir davantage

### Offre pédagogique



Scannez le QR code



### Offre culturelle



Scannez le QR code



## Toutes les animations sont proposées gratuitement au Pôle archives ou en classe

Pour nous rencontrer ou vous tenir informés  
de l'actualité du service

### Pôle archives Seine-Eure

**Contact :** Vanina Gasly, responsable du service  
11A rue Charles-Cros, 27400 Louviers  
archives@seine-eure.com / 02.32.50.86.36



### Lignes de bus :

ligne 1 (arrêt Charles-Cros)  
ligne 2 (arrêt Saint-Hildevert)



[www.agglo-seine-eure.com](http://www.agglo-seine-eure.com)