

Retour sur 2020

Février 2021

Rapport d'activité



2020 a marqué chacun de nous. Personne ne pouvait prédire la façon dont la Covid allait frapper le monde entier. Si l'inquiétude était bien légitime devant ce mal inconnu, le virus a révélé aussi d'incroyables élans de solidarité. **Solidarité** des habitants qui ont spontanément confectionné des masques. Solidarité des **entreprises** qui ont fourni gel hydroalcoolique, masques, gants, visières de protection aux professionnels de santé.

L'Agglomération Seine-Eure s'est aussi mobilisée. Je veux saluer le **dévouement des agents** qui ont assuré la continuité du service public.

Pendant le confinement, il a fallu se **cultiver** autrement (l'expo Mémoires en Seine était présentée au pôle Archives et sur Internet), suivre les cours de musique du Conservatoire à distance, aider l'imagination à s'évader (merci l'Office de tourisme Seine-Eure !), voir loin (avec Pont-de-l'Arche Médiévale).

L'Agglo a soutenu, par des aides, les commerçants et artisans en difficulté, et les sociétés en s'associant au dispositif de la Région. Elle a surtout poursuivi ses projets pour fournir de **l'activité** aux entreprises. 2020 a apporté son lot de bonnes nouvelles : les élections communautaires pendant lesquelles vos maires, dans leur grande majorité, m'ont renouvelé leur confiance, la labellisation Ville et Métiers d'art, l'inauguration de la place Thorel, la création de Cocoon pour la garde des tout-petits, les **200 demandes de salariés** qui souhaitent s'installer sur le territoire, l'implantation d'entreprises.



Si nous aménageons, nous préservons aussi l'environnement par de nombreuses réalisations. C'est avec la **même énergie** que nous concrétiserons de **grands projets**, pour vous, tout au long de ce mandat.

Bernard Leroy
Président de l'Agglomération Seine-Eure

Retrouvez **le rapport complet** sur le site internet de l'Agglo : www.agglo-seine-eure.fr



@Agglo.
Seine.Eure



@agglo.
seine.eure



destination-
seineeure



Agglo
Seine-Eure



Agglomération
Seine-Eure



L'Agglo Seine-Eure est composée de 60 communes avec plus de 105 000 habitants. Elle œuvre au quotidien pour leur bien-être et ainsi assurer une haute qualité de vie en Normandie.



Renouvellement
du Conseil
communautaire :

96 ÉLU(E)S

SUITE AUX ÉLECTIONS
EN JUILLET 2020

L'exécutif est désormais composé de :

1

PRÉSIDENT DE L'AGGLO



15

VICE-PRÉSIDENTS
PRÉSIDENT(E)S
DE COMMISSIONS



39

VICE-
PRÉSIDENT(E)S
DÉLÉGUÉ(E)S

7

conseils
communautaires

287

délibérations
votées

6

bureaux
communautaires

70

décisions
de bureau



La première compétence de l'Agglo est l'implantation et le développement des entreprises, du commerce et de l'artisanat pour l'essor de l'emploi et de la formation.

Commerce

- **Fonds d'Intervention pour les Services, l'Artisanat et le Commerce (FISAC)**

- **Opération Collective de Modernisation :**

121 805 € pour l'accompagnement de 16 commerces

- **Opération Urbaine Collective :**

163 508 € pour l'accompagnement de 15 entreprises

- **Opération Collective en milieu rural :**

8 000 € pour l'accompagnement d'une entreprise

- **Plan de soutien à destination des artisans-commerçants**

- **Fonds de soutien d'urgence :**

239 904 € d'aides pour 144 entreprises au premier confinement

- **Impulsion Résistance Normandie :**

328 000 € pour l'accompagnement de 129 entreprises.

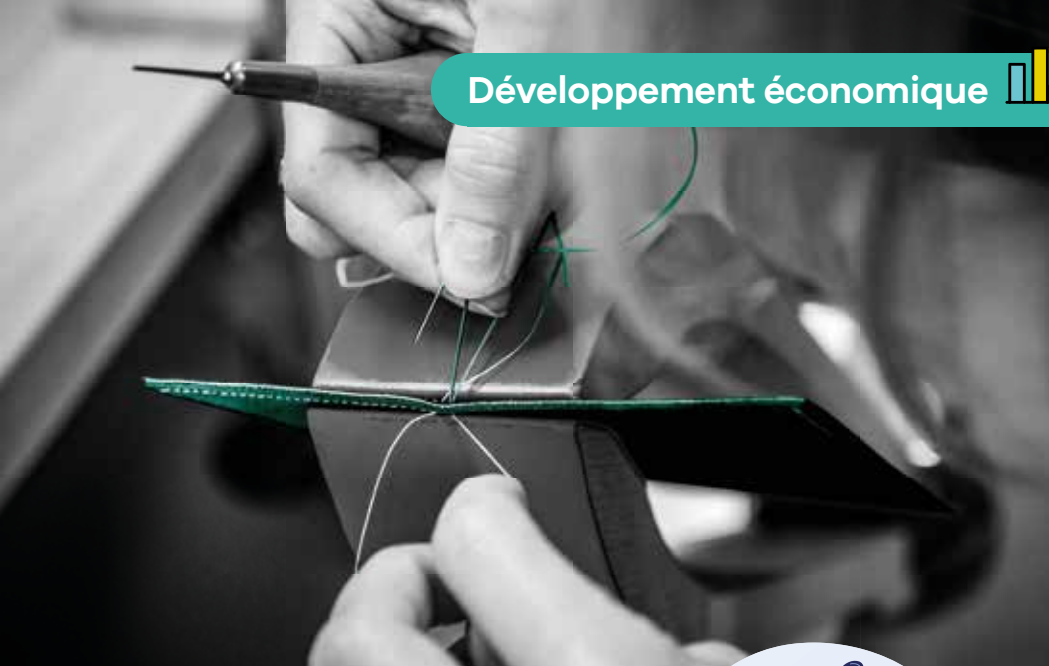


Artisanat



- Labellisation « **Ville et Métiers d'art** ». 3^e collectivité en Normandie à obtenir ce label

- 5^e édition de la formation « **Design & Métiers d'art** » avec **une exposition** au château de Pinterville.



Implantation Commercialisation

- **31** sociétés accompagnées dont :
 - 10 pour de **l'acquisition de terrains** pour un total de 10ha.
 - 15 sociétés ont déménagé soit pour raison de **développement d'activités** ou autres.
 - 3 investisseurs pour des **ateliers en location**.
- **5 200 M²** de surfaces louées.
- Près de **10 HECTARES** de terrains vendus.
- **240** emplois supplémentaires sur notre territoire.
- **200** emplois créés.



Service emploi et formation

- **Accueil des nouveaux salariés :**
203 demandes traitées.
- **Plan Local pour l'Insertion à l'Emploi :**
25 personnes ont obtenu un emploi et **155** personnes suivies sur l'année.
- **Mise à jour du site internet www.Emploi-Seine-Eure :**
1 200 offres d'emploi.



L'Agglo Seine-Eure construit et aménage des équipements structurants pour le territoire.



Vue 3D de la future Seine-Eure Avenue

Démolitions rue du 11 Novembre à Louviers :

Chantier en cours depuis avril 2019, destruction de **50** bâtiments.

1 M€ HT
DE DÉMOLITION

Construction d'une salle multisport Heudreville-sur-Eure :



Bâtiment de **400 M²**

640 000 €
HT DE TRAVAUX



Nouvelle caserne de Gendarmerie à Louviers :

Le bâtiment de **5 075 M²**, entamé en février 2019, a été livré en novembre 2020.

14 M€ HT
DE TRAVAUX



Retrouvez le rapport complet sur le site internet de l'Agglo : www.agglo-seine-eure.fr



L'Agglo aménage l'espace public de façon cohérente en prenant en compte les enjeux de mobilité sur tout le territoire.



**Pour Seine-Eure
Avenue**

42 M€ HT

**Inauguration
Place Thorel :**

**10 000 M2
D'ESPACE.**

**70 %
REDONNÉ AUX PIÉTONS
ET CYCLABLES.**

**Montant
des travaux :**
2,9 M€ HT



**Aménagements de la rue
des Masures à Poses :**



**Opération
Aménagement
Urbain Paysager
(AUP).**



**Accessibilité
pour tous**

Montant des travaux :
1,26 M € HT



L'Agglo s'engage dans la transition écologique et énergétique du territoire, préserve son patrimoine et ses richesses naturelles.

Écologie

- **PCAET Plan Climat Air Énergie Territorial – Neutralité carbone 2050** : plan d'actions pour lutter contre le changement climatique à l'échelle du territoire.
- **EnR – Sobriété énergétique** : étude pour favoriser l'implantation de projets de production des énergies renouvelables.
- **Forêts** : renouvellement de la charte et construction du second plan d'actions.
- **Reconquête des espaces urbains** : étude de végétalisation et agriculture urbaine.



Économie Sociale et Solidaire

L'Économie Sociale et Solidaire (ESS) allie développement économique local, lutte contre l'exclusion, responsabilité écologique et participation citoyenne et apporte des réponses aux enjeux économiques, sociaux et environnementaux actuels.



En quelques chiffres :

205 établissements employeurs dont :

88 %	8 %	2,2 %	1
D'ASSOCIATIONS	DE COOPÉRATIVES	ÉTABLISSEMENTS MUTUALISTES	FONDATION

Ce sont **1 428 salariés**, qui travaillent au sein de ces établissements. Ils représentent **4,41%** de l'emploi salarié du territoire, soit 5,6% de l'emploi salarié privé.



L'Agglo Seine-Eure a en charge la collecte, le traitement des déchets et la propreté publique, avec des pratiques respectueuses de l'environnement.

Extension de la collecte des déchets verts en porte-à-porte aux communes de La Saussaye, La Harengère et Mandeville



COÛT PRESTATION SUPPLÉMENTAIRE :

58 000 €
PAR AN

COÛT FOURNITURE BACS DÉCHETS VÉGÉTAUX :

47 500 €
TCC (1 400 BACS)

Agrandissement de la déchèterie de Vironway

Fluidifier la circulation des usagés, diminuer le temps d'attente et mettre en place la filière Éco-mobilier.



COÛT DES TRAVAUX ET FOURNITURES :

513 953 € TTC

FRÉQUENTATION 2019 :

19 384 VISITES



L'Agglo Seine-Eure instruit pour le compte des communes les permis de construire. La maison de l'habitat conseille les maires, et accompagne les habitants pour la rénovation de leur logement.

Projets urbains



Urbanisme, planification et foncier



Planification :

1^{ÈRE} ANNÉE

d'application des deux Plans Locaux d'Urbanisme intercommunaux (Plui-H) du territoire sauf Val-de-Reuil



Application du Droit des Sols :

3 800
DEMANDES
soit 6 % de plus
qu'en 2019



Foncier :

52 ACTES
d'acquisition pour un
total de 2 000 000 € et

1 700
DÉCLARATIONS
DE TRAVAUX
soit 22 % d'augmentation



Service habitat



+ DE 300

personnes suivies dans leur recherche de logement grâce à La maison de l'habitat.



Aide à l'accès à la propriété :

228 000 €

versés à 84 particuliers
(+4,6 % VS 2019).



Subventions logements sociaux :

434 255 €

pour financer la réhabilitation et la construction de 208 logements.



Accompagnement des travaux de rénovation des particuliers :

380 600 €

d'aides versées et 146 dossiers financés (+22,7 % VS 2019).



La maison de l'habitat

Retrouvez
le rapport complet
sur le site internet
de l'Agglo :
www.agglo-seine-eure.fr





Cohésions territoriales et politiques de la ville

L'Agglo favorise la cohésion sociale et accompagne les publics les plus fragiles. Via le Contrat Local de Santé, elle agit aussi pour la santé de ses habitants.

Durant le 1^{er} confinement, une newsletter hebdomadaire a été mise en place pour informer sur la gestion de la crise sanitaire. Elle a été construite autour de 4 rubriques, les **4 « S »** :

S COMME...



Actions menées par le service :

- Mise en place d'aides psychologiques.
- Accompagnement des habitants du territoire.
- Accompagnement des professionnels.
- Accueillir les enfants du monde médical durant le premier confinement.

Maison de la Justice et du Droit :

Fonctionnement de la MJD du début d'année en prenant en compte le confinement :



Accueil physique :
186 personnes
(en mars)



Accueil téléphonique/mails :
1 359 personnes
(de mars à juin)

Soit **1545** personnes

Moyens généraux

En période COVID :

- Prévention et sécurité pour les agents post-confinement.
- Distribution de matériels de protection et de prévention aux professionnels de santé.
- Gestion et diffusion des stocks de produits de protection contre la COVID.





L'Agglo Seine-Eure agit au quotidien sur toutes les étapes du cycle de l'eau : production, distribution, collecte et traitement des eaux usées.

Lancement de l'étude Trame Verte, Bleue et Noire (TVBN)

Plan d'action pour préserver les réservoirs et les corridors existants mais également pour créer ou restaurer les corridors manquants ou dégradés. Les corridors sont des connexions entre les réservoirs offrant une meilleure qualité de vie aux espèces.

4 axes



Protection des continuités écologiques

identifiées dans le schéma de TVBN



Renforcement et restauration

de la fonctionnalité de la TVBN



Communication et sensibilisation



Amélioration des connaissances, suivi et évaluation

Chiffres-clés

107 863 €

COÛT DE L'ÉTUDE

44

ACTIONS

16

FICHES ACTIONS
OPÉRATIONNELLES
DÉTAILLÉES

En 2020, l'Agglo a :

- produit **5.6 M DE M³** d'eau potable
- traité **3.8 M DE M³** d'eaux usées



L'Agglo accompagne les parents dans la recherche d'un mode de garde pour leurs enfants et les soutient dans la parentalité.

Création de « Cocoon »

Cocoon est une plateforme pour les parents du territoire Seine-Eure, à la recherche d'un mode d'accueil près de chez eux pour leurs enfants. En 2 mois, **171 demandes d'accueil ont été enregistrées.**

Missions auprès des familles :

- Accompagner gratuitement par un professionnel petite enfance en fonction des besoins spécifiques de chaque famille.
- **Poser des questions en lien avec l'accueil de leur enfant** à un professionnel de la petite enfance : accompagnement aux droits et devoir du particulier employeur, choix du mode d'accueil...

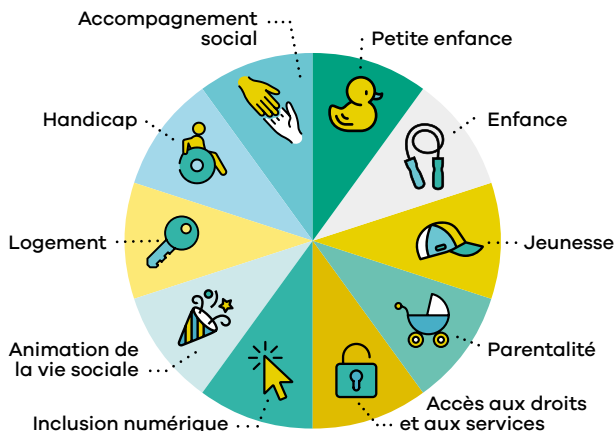
Missions pour les professionnels :

- **Réaliser un observatoire de la petite enfance** sur le territoire de l'Agglo
- **Gérer l'offre et la demande petite enfance** à l'échelle du territoire



La Convention Territoriale Globale et le Projet éducatif et social local

Domaines d'intervention



Retrouvez le rapport complet sur le site internet de l'Agglo : www.agglo-seine-eure.fr



2 M€

par an de prestations, partenariat entre l'Agglo Seine-Eure et la CAF



L'Agglo gère et anime les accueils de loisirs. Elle accompagne les parents au quotidien par l'échange de bonnes pratiques.



L'été des enfants

800

enfants accueillis.

14 STRUCTURES

de loisirs ouvertes pour les 3-17 ans.

2 MOIS

de découvertes au Parc des loisirs de Léry-Poses et au château de Martot.

Un programme riche et varié :



SPORTS NAUTIQUES



TIR À L'ARC



ESCALADE



ÉQUITATION

Crise sanitaire

**Mise en place
d'une cellule de
coordination pour :**

Accompagner le monde médical et les forces de l'ordre dans la recherche de garde d'enfant.



Créer un guide de bonnes pratiques « Covid-19 » pour l'ensemble des équipes du territoire.





Le Centre Intercommunal d'Action Sociale s'adresse aux personnes de plus de 60 ans et aux personnes handicapées. Il leur apporte une aide et un soutien leur permettant de continuer à vivre à domicile, dans les meilleures conditions possibles.



Le CIAS, c'est :

105 AGENTS PERMANENTS présents au 31 décembre 2020 (97 aides à domicile et 1 équipe administrative de 8 personnes).

Les interventions :



560
BÉNÉFICIAIRES



95 000
HEURES
D'INTERVENTION



137 459
INTERVENTIONS EN 2020,
SOIT UNE MOYENNE DE
376 INTERVENTIONS PAR JOUR

COVID-19 : Réorganisation du CIAS pour limiter le risque de contamination

Actions menées :



2 jours de travail et 2 jours de repos



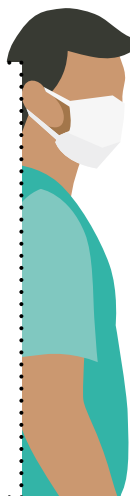
Renforcement des équipements de protection individuelle (gants, masques, gel hydroalcoolique...)



Baisse des heures d'intervention



Prime pour la mobilisation durant le confinement





L'Agglo développe des actions de mécénat pour la préservation de son patrimoine. Le pôle archives valorise l'histoire de ses communes.

Archives

Le projet « Mémoires en Seine » pour valoriser le territoire

1 week-end lors des Journées Européennes du Patrimoine

6 activités différentes sur la Seine et son histoire

3 mois d'exposition et d'activités

520 participants tout au long du cycle d'animation



Patrimoine

25 chantiers ont été lancés.

600 000 € de travaux dont 200 000 € de mécénat.

7 achèvements d'importants chantiers.

3 grands événements pour notre patrimoine (Journées européennes du patrimoine, Enquête à Vélo & Résidence artistique Seine à Vélo).

Retrouvez
le rapport complet
sur le site internet
de l'Agglo :
www.agglo-seine-eure.fr



Conservatoire de musique de Gaillon et des communes environnantes

L'enseignement, c'est :



42 HEURES HEBDO
d'intervention en
milieu scolaire dont 3 h
de coordination.

39 HEURES HEBDO
de formation musicale
(solfège) dont 3 h de
coordination.

192 HEURES HEBDO
d'enseignement instrumental.

54 HEURES HEBDO
d'encadrement de
pratiques collectives
(chorales, ateliers, orchestres,
projets d'éducation artistique
et culturelle divers).



Le public :

356

enfants et adultes
sont inscrits
dans le cursus
spécialisé.

130

autres personnes
sont adhérentes
des pratiques
collectives
encadrées.

1200

enfants de Gaillon, Aubevoye
et 3 communes rurales sont
concernés par les interventions
hebdomadaires en milieu scolaire.



Des productions
d'un nouveau genre
ont pu émerger :
captations de
concerts et projets
diffusés sur la chaîne
YouTube et les
médias de l'Agglo.



Coopération internationale

Un partenariat de 10 ans très actif avec la Communauté
de Communes du Zou et sa ville centre, Bohicon. Des actions,
devenues pérennes, qui se poursuivent avec les populations locales.

- un château d'eau
de **100 m³, 12 km** de
réseau de distribution,
13 bornes fontaines, soit
un accès à l'eau pour
20000 personnes

- un système de
microcrédit mis en
place à destination

des femmes : **8 000** ont
pu en bénéficier pour
développer des petites
activités commerciales,
agricoles et artisanales,

- **4 Ha** de maraîchage
développé avec
30 emplois sur site,

- achat de **14** bennes et
2 camions ampliroll, de
collecte des déchets,

- un plan de gestion
des eaux pluviales et
de ruissellement, et
une programmation
pour l'avenir.





L'Agglo Seine-Eure accompagne les prestataires et herbergeurs touristiques de son territoire. Elle développe une communication ciblée pour attirer et séduire les touristes.



Refonte du site internet

www.tourisme-seine-eure.com



**MODERNE ET
ATTRACTIF**



VISUEL



**SIMPLE ET
FLUIDE**



Soutenir et rebondir

Durant la période COVID-19, l'office de tourisme a su accompagner les habitants et touristes du territoire :

- **Initiatives, activités et services** disponibles en Seine-Eure.
- **Accompagnement** (informations et réassurance).
- Création de **campagne de com'** d'attractivité
- **Carte interactive** des sites et activités touristiques de France.
- Participation à la campagne « **Normandie : ailleurs, c'est ici !** »



Innover

Création d'expériences touristiques inédites :

PONT-DE-L'ARCHE MÉDIÉVALE :

création d'un parcours de visite de la cité via une application en 3D et en réalité virtuelle.

SEINE-EURE SE NARRE :

création d'un podcast « fun » revisitant l'histoire et les légendes du territoire.



Valorisation du territoire

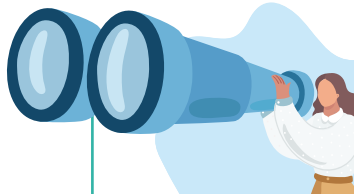
L'Agglo a à cœur d'attirer de nouveaux habitants et de rendre fiers sa population par la mise en œuvre d'actions de valorisation.



Crise de la COVID-19

Newsletter
externe COVID

•
Création d'une
charte dédiée et
de supports de
sensibilisation



Développement de la stratégie d'attractivité

Création d'un partenariat
avec la plateforme
Paris je te quitte



Création d'une vidéo

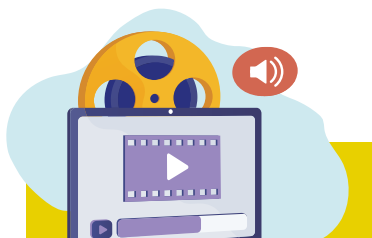
•
Publications sur les réseaux
sociaux et le site internet

•
Développement de la
conciergerie Arsène.



Création de campagnes de com'

pour développer
le nombre d'abonnés
sur les réseaux
sociaux : « marre
de tout rater »



Création de vidéos

pour valoriser
les métiers d'art



Des équipements sportifs de qualité pour tous !



Glacéo

Patinoire intercommunale à Louviers



40 000

visiteurs

12 000

patineurs issus des clubs (11 330 des clubs résidents, 670 de clubs extérieurs).



1808

scolaires cycles 1 et 2 accueillis.



400

licenciés répartis en 2 clubs lovériens :

- hockey
- patinage artistique.

Centres aquatiques

• Caséo

35 000

entrées pour l'aquatique et le bien-être.

994

abonnements.

223

abonnements pass annuel natation à destination des enfants.

• Aquaval

245

jours d'ouverture.

121

jours de fermeture dont 100 jours dus à la Covid.

56 600

entrées annuelles dont 55 % grand public, 20 % activités aquatiques et 20 % scolaires.



Retrouvez le rapport complet sur le site internet de l'Agglo : www.agglo-seine-eure.fr



Évènements marquants

Malgré le contexte sanitaire contraignant, l'Agglo a soutenu ou organisé des manifestations valorisant le territoire.

Journées Européennes du Patrimoine : 19 & 20 septembre

Visites guidées, jeux,
contes et expositions.

2 JOURS DE DÉCOUVERTE
DU PATRIMOINE DU TERRITOIRE

2 LIEUX D'EXCEPTION :
MARTOT & PINTERVILLE

150 VISITEURS
AU CHÂTEAU DE MARTOT

700 VISITEURS
AU CHÂTEAU DE PINTERVILLE



« Seine de crime » : 18 octobre



Dans le cadre de l'itinéraire de la « Seine à Vélo », l'Agglo Seine-Eure et la Métropole de Rouen ont organisé une enquête à vélo mêlant comédiens et résolutions d'énigmes.

60 PARTICIPANTS

7 VILLES TRAVERSÉES

PAR L'ENQUÊTE : Elbeuf, Caudebec-lès-Elbeuf, Saint-Pierre-lès-Elbeuf, Martot, Criquebeuf-sur-Seine, Pont-de-l'Arche et Les Damps.



Finances



94 M€
DE
FONCTIONNEMENT

60 M€
D'INVESTISSEMENT

Marchés publics

122

décisions
du président
traitées

82

procédures lancées,
dont 7 opérations
comportant
de l'insertion
professionnelle

90

marchés
notifiés pour
l'Agglomération

74

marchés notifiés
pour les autres
communes dont
62 pour Louviers



Accueil



1

**AGENT MOBILISÉ
DURANT LES
DEUX MOIS DE
CONFINEMENT**



1

**PERMANENCE
TÉLÉPHONIQUE MISE
EN PLACE DURANT
LA CRISE SANITAIRE**



Ressources Humaines

702 AGENTS

dont **469 agents permanents**



ET



421 FEMMES

281 HOMMES

Centre Communal
d'Action Sociale :

154 AGENTS

dont **105 agents permanents**



ET



152 FEMMES

2 HOMMES

780
CONTRATS RÉDIGÉS

+

1 134
ARRÊTÉS RÉDIGÉS

