

**INVENTAIRE PARTIEL DES
ARCHIVES COMMUNALES DE**



TOURNEDOS-SUR-SEINE
(Commune nouvelle de Porte-de-Seine)

Table des matières

Introduction	5
Sources complémentaires	6
II. ARCHIVES MODERNES ET CONTEMPORAINES (POSTÉRIEURES A 1790)	12
SÉRIE C. BIBLIOTHÈQUE ADMINISTRATIVE.....	12
SÉRIE D. ADMINISTRATION GÉNÉRALE DE LA COMMUNE.....	13
3 D. Administration de la commune.....	13
4 D. Contentieux.....	13
SÉRIE E. ÉTAT CIVIL.....	14
SÉRIE F. POPULATION, ÉCONOMIE SOCIALE, STATISTIQUE.....	15
1 F. Population.....	15
3 F. Agriculture.....	15
5 F. Statistique générale	15
SÉRIE G. CONTRIBUTIONS, ADMINISTRATIONS FINANCIÈRES	16
1 G. Impôts directs.....	16
SÉRIE H. AFFAIRES MILITAIRES.....	17
1 H. Recrutement	17
2 H. Administration militaire.....	17
3 H. Garde nationale et sapeurs-pompiers.....	17
4 H. Mesures d'exception et faits de guerre	18
SÉRIE I. POLICE, HYGIÈNE PUBLIQUE, JUSTICE.....	20
1 I. Police locale, urbaine et rurale	20
2 I. Police générale	20
3 I. Justice.....	21
5 I. Hygiène publique et salubrité.....	21
SÉRIE K. ÉLECTIONS ET PERSONNEL.....	22

1 K. Élections.....	22
2 K. Personnel municipal.....	23
3 K. Protocole et distinctions honorifiques	23
SÉRIE L. FINANCES DE LA COMMUNE	24
1 L. Comptabilité.....	24
2 L. Revenus et charges de la commune	24
SÉRIE M. ÉDIFICES COMMUNAUX, MONUMENTS ET ÉTABLISSEMENTS PUBLICS.....	25
1 M. Édifices publics	25
2 M. Édifices du culte et cimetières	25
4 M. Édifices à usage d'établissements d'enseignement, de sciences et d'art....	25
SÉRIE N. BIENS COMMUNAUX, TERRES, BOIS, EAUX	26
1 N. Biens communaux	26
2 N. Bois.....	26
4 N. Propriétés et droits divers.....	26
SÉRIE O. TRAVAUX PUBLICS, VOIRIES, MOYENS DE TRANSPORT, RÉGIME DES EAUX	27
1 O. Travaux publics et voirie en général	27
2 O. Moyens de transport et travaux divers.....	29
3 O. Navigation et régime des eaux.....	29
SÉRIE Q. ASSISTANCE ET PRÉVOYANCE	31
4 Q. Institutions diverses.....	31
5 Q. Application des lois d'assistance et de prévoyance.....	31
SÉRIE R. INSTRUCTION PUBLIQUE, SCIENCES, LETTRES ET ARTS.....	32
1 R. Instruction publique.....	32
3 R. Sport et tourisme	32
SÉRIE T. URBANISME	33
1 T. Documents généraux.....	33
2 T. Documents individuels	33
SÉRIE S. PIÈCES NE RENTRANT PAS DANS LES SÉRIES PRÉCÉDENTES	34

1 S. Pièces diverses	34
2 S. Associations	34
3 S. Syndicat intercommunal de la digue de Saint-Pierre-du-Vauvray à Poses...	34
INDEX	35

Introduction

Le tri et le classement des archives communales de Tournedos-sur-Seine (actuelle commune de Porte-de-Seine) ont été réalisés par Julie Dugord, stagiaire, aidée par l'équipe du Pôle archives Seine-Eure, sous la direction de Vanina Gasly, attachée principale de conservation du patrimoine, responsable du service des Archives de la Communauté d'agglomération Seine-Eure, entre les mois de juillet et août 2019, sous le contrôle scientifique et technique des Archives départementales de l'Eure.

Il s'agit d'un inventaire partiel des archives communales de Tournedos-sur-Seine, ne portant que sur les documents déposés au Pôle archives Seine-Eure en juin 2019. Les cotes seront donc amenées à être modifiées lors du classement des archives restées en mairie.

L'inventaire a été rédigé conformément au cadre de classement prescrit par l'arrêté du 31 décembre 1926 portant règlement des archives communales.

Les documents y décrits sont communicables selon les modalités fixées par le code du patrimoine.

Sources complémentaires

Archives nationales

MC/ET/XXXIII/198 Minutes et répertoires du notaire Philippe Lamiral, Procuration pour faire insinuer ses lettres d'indult donnée par Claude Picquet, écolier étudiant nommé par Nicolas Le Sueur, conseiller en Parlement et président des Enquêtes, sur l'évêché et chapitre d'Evreux, à Charles Robert, curé de Tournedos-sur-Seine (1582).

G/8/658 Agence générale du Clergé Tournedos-sur-Seine, curé (1786).

19860711/165 Guerre 1914 - 1918. Fonds du ministère des Pensions : livre d'or des Morts pour la France - Département de l'Eure (1919-1935). Tournedos-sur-Seine. Liste des morts pour la France de la commune. Dossier préparatoire à l'élaboration de la liste (1919-1935).

19780380/10 Jeunesse et sports ; Direction des sports ; Services rattachés au directeur. Base de plein air de Tournedos-sur-Seine (1965).

19960122/74 Urbanisme ; Direction de l'architecture et de l'urbanisme ; Mission Villes nord), ensemble urbain du Vaudreuil (ZAD de Madrie, ZAD bassin sud, ZAD bassin nord), commune de Poses (ZAD communale, ZAD bassin nord) et commune de Tournedos-sur-Seine (périmètre provisoire de ZAD) (1981).

20010339/10 Intérieur ; Direction générale des collectivités locales ; Sous-direction des compétences et des institutions locales ; Bureau urbanisme, logement. Recours hiérarchique contre un arrêté instituant un périmètre provisoire à Tournedos-sur-Seine (1981-1982).

20150629/114 information préventive des populations en matière de risques naturels Tournedos-sur-Seine (1999-2002).

Archives départementales de la Seine-Maritime

C86 Intendance de la généralité de Rouen, santé publique dont correspondance relative aux épidémies qui régnèrent à Poses, Tournedos, Vernon, Val Dampierre, Sainte-Marguerite-lez-Aumale, La Fresnaye, Montreuil, Saint-Clair, La Neuve-Grange, Saint-Martin de Bocheville, Retonval, Amécourt, Duclair et environs, Vesly, Smermesnil, Eragny, Neufmarché, Vatteville, le Havre, Néaufle, Oissel (1762-1787).

C287 Intendance de la généralité de Rouen, tailles d'office et proportionnelles : rôles des tailles d'office, tailles proportionnelles, etc., des paroisses d'Ailly, Les Authieux, Berville-en-Roumois, Boissy, Conteville, Les Damps, Fesques, Fleury, Forest, Fréauville, Hébecourt, Marques, Mont-Javoux, Mont-Herlent, Noyers, Pont-l'Évêque, Riberpré, Saint-Cyr-du-Vaudreuil, Saint-Marin-la-Corneille, Saint-Philibert-sur-Boissey, Smerménil, Totes, Tournedos (1758-1759).

C2137 Intendance de la généralité de Rouen : procès-verbal de l'Assemblée du département d'Andely et Pont-de-l'Arche en octobre 1788 ; président : M. l'abbé Le Rat, doyen du chapitre d'Andely ; – pour l'ordre du Clergé : l'abbé Coquillot, sieur du Mesnil-Jourdain ; Turquet, curé de Tournedos ; Lemeilleur, curé de Saint-Marcel ; – pour la Noblesse : de Challenge l'aîné, le comte de Bouville, marquis de Panilleuse ; le marquis Dury d'Ernemont, de Campion, sieur de Montpoignant ; – pour le Tiers État : de Seffrie, sieur de Molincourt ; Lecamus de Limare, Tuvache, maire de ville à Vernon, bailli du duché de Gisors ; Bodin, maire de ville à Gournay ; Joseph Duruflé, Dubusc, Houzard de la

Potterie, Duval de Martot, Mignot, Lévisse de Montigny, curé de Quatremares ; Esnard et Le Fèvre. – Correspondance avec la Commission intermédiaire concernant les impositions, les ponts et chaussées et les demandes de secours. – États des remises. – Mémoires sur les pertes éprouvées par les contribuables par suite des orages et grêles des 17 et 18 juin 1788 et de la débâcle des glaces du mois de janvier 1789 (1788-1789).

D147-173 Prieuré des Deux-Amants : aveux, déclarations, contrats de vente, de fief et d'échange, relatifs à ses biens situés à Amfreville, Romilly, Flipou, Orgeville, Pont-Saint-Pierre, Saineville, Léry, Tournedos, Poses, etc (1232-1787).

7H1525 Abbaye de Fécamp, mense conventuelle : baronnie d'Heudebouville : paroisse de Tournedos-sur-Seine : procédures relatives aux dîmes (XVII^e-XVIII^e siècles).

7H1526 Abbaye de Fécamp, mense conventuelle : baronnie d'Heudebouville : procédure entre les religieux de Fécamp et le seigneur du Vaudreuil au sujet des qualités, prises par ce dernier dans son aveu à la Chambre des comptes, de seigneur et patron des terres et seigneuries du Vaudreuil, d'Incarville, de Saint-Pierre et Saint-Étienne-du-Vauvray, de Portjoie, de Saint-Saturnin de Tournedos et de Poses (1437-1685).

7H2133. Abbaye de Fécamp, mense conventuelle : baronnie d'Heudebouville : Portejoie : requête au sujet de la dîme ; Poses et Tournedos : dîmes (bail ; remise) ; Sainte-Colombe : vente ; contrat de fief ; dîmes ; Saint-Mélain-la-Campagne : dîmes (baux ; opposition à saisie) ; Saint-Pierre et Saint-Étienne-du-Vauvray : cession du droit de patronage des églises de Saint-Pierre et de Saint-Étienne ; dîmes (XII^e siècle-1601).

7H2134. Abbaye de Fécamp, mense conventuelle : baronnie d'Heudebouville : Tournedos : dîmes (voir 7 H 2133) ; Le Vaudreuil (paroisse Notre-Dame et Saint-Cyr) : dîmes (baux ; sentence) ; Vigny : contrat de fief ; dîmes (accord) (1217-1765).

14H1364 Abbaye Saint-Ouen de Rouen : Copies de contrats de ventes et de fief, provisions d'offices, abandon de tenure (1492-1773) ; diverses procédures dont copies d'aveux (XVII^e s.) et accord entre le marquis de Conflans, seigneur du Vaudreuil et les propriétaires des paroisses de Tournedos, Poses et Notre-Dame-de-Vaudreuil pour l'abandon de son droit de garenne contre un champart (1779).

Terrier n°34 (ancienne cote : 7H2214) Abbaye de Fécamp : *"Papier terrier de la baronnie et haute-justice d'Heudebouville appartenante à MM. les religieux de l'abbaye royale de la très Sainte Trinité de Fécamp [...], laquelle baronie s'étend aux paroisses d'Heudebouville où est le chef-mois en ladite baronie, Fontaine-Bellanger, Saint-Melain-la-Champagne, Sainte-Colombe, Saint-Etienne-du-Vauvray, Saint-Pierre-du-Vauvray, Portejoie, Tournedos-sur-Seine, Pose, Notre-Dame et Saint-Cir-du-Vaudreuil, Incarville, Louviers, Houllebec, Cocherel, Doüan, Menille et Vironvay [...]"*. Table alphabétique. Plans (XVIII^e siècle).

Terrier n°35 (ancienne cote : 7H2213) Abbaye de Fécamp : *"Papier terrier de la seigneurie et baronie d'Heudebouville appartenant à l'abbaye de Fécamp, baronie s'étendant aux paroisses d'Heudebouville, Fontaine-Bellanger, Saint-Melain-la-Champagne, Sainte-Colombe, Saint-Etienne-du-Vauvray, Portejoie, Tournedos-sur-Seine, Pose, Notre-Dame-du-Vaudreuil, Incarville, Louviers, fait par Me Roger Le Prévost pour Monseigneur Charles, cardinal de Lorraine, abbé de ladite abbaye"*. (1562-XVIII^e s.)

1NUM316/7 Charte de Richard II de Normandie, duc de Normandie (996-1026) au bénéfice de l'abbaye de la Sainte-Trinité de Fécamp concédant des biens dont l'église Saint-Saturnin à Tournedos-sur-Seine, avec une hôtise (ca 1025).

4801W36 Chambre régionale des comptes de Normandie : jugements des comptes de Tournedos-sur-Seine (1983-1986) et de l'association foncière de remembrement (1983-1987, 1995).

4891W11 Direction régionale des affaires culturelles de Normandie, Service régional de l'archéologie : rapports de fouilles (1988, 1990)

Archives départementales de l'Eure :

14B527Bailliage de Pont-de-l'Arche : déclarations par les curés, les trésoriers de fabriques, les collecteurs des tailles, des francs-fiefs et nouveaux acquêts, des fiefs nobles et manoirs seigneuriaux et des rentes des églises, faites au greffe du lieutenant-général au siège de Pont-de-l'Arche, juge subdélégué de l'intendant en la vicomté et ressort de Pont-de-l'Arche (1673-1674).

96B64 Justice seigneuriale du Vaudreuil : procédures civiles, dont saisie à la requête de Jean-Louis Portail, seigneur du Vaudreuil, de biens sis sur la paroisse de Saint-Saturnin de Tournedos, pour défaut d'aveu (1757).

96B65 Justice seigneuriale du Vaudreuil : procédures civiles, dont saisies pour Portail à Tournedos et à Saint-Ouen de Léry (1758).

G32 Grand pouillé du diocèse d'Évreux : paroisse de Tournedos-sur-Seine (XVIII^e siècle).

G1352 Déclaration et aveux rendus par la fabrique, par Charles de Villers (1716) et par Jacques-Vincent-Edmond Derson-Duplessis (1756), curés de la paroisse, à Antoine Portail, président à mortier au parlement de Paris, seigneur du Vaudreuil, Léry et dépendances (1716), à l'abbaye de Bonport, possédant le fief de l'Eau, « qui consiste dans la moitié de la rivière de Seine, à prendre du côté de la ville du Pont-de-l'Arche, depuis le pont de ladite ville jusqu'au fossé de Lormaye », et à Anne-Louis-Roger de Becdelièvre, seigneur du Port-Pinché (1773), pour les terres de la fabrique et de la cure relevant de la seigneurie du Vaudreuil et des fiefs de l'Eau et du Port-Pinché, « lequel s'étend ès paroisses de Portejoie, Tournedos, Poses, Saint-Pierre et Saint-Étienne de Vauvray, Notre-Dame du Vaudreuil, Saint-Ouen de Léry et ès environs ; » – donations de terres à la fabrique par Louis Legendre, au nom de Mathieu Legendre, son père, et par Jean Morel ; – bail de onze pièces de terres appartenant à la fabrique, affermé pour le prix total de 33 livres en 1669.

G1353 Pièces de procédure, mémoires et consultations pour la fabrique de Tournedos contre Jacques Grimoult, héritier de Louise Le François, veuve Legendre, qui prétendait avoir le droit de remboursera la fabrique le capital d'une rente de 51 livres léguée par cette dernière à ladite fabrique en 1720.

G1354 Quittance des droits de registres et de contrôle pour l'année 1716, délivrée à la fabrique par le « greffier-garde, conservateur des registres de baptêmes, mariages et sépultures du diocèse d'Évreux pour les paroisses qui sont de la généralité de Rouen » ; – autorisation donnée par les héritiers de Louise Le François, veuve Legendre, à Guillaume Desmonts, curé j de Tournedos, « de recevoir, par chacun an et pendant cinq années consécutives, la somme de 80 livres par chacun an, laquelle sera distribuée aux pauvres de la dite paroisse de Tournedos à l'avis et conscience du dit sieur curé », conformément au testament de ladite Louise Le François.

G1355 « C'est la déclaration que baille Nicollas Du Tac, fermier de la dixme et champarts de la paroisse de Tournedos, à monseigneur l'abbé de Fescamp, patron dudit lieu, de l'étendue et contenance de ladite dixme et champarts » (1639) ; – déclaration des revenus et des charges du bénéfice-cure de Tournedos, fournie au greffe des domaines des gens de mainmorte par Marin Le

Carbonnier, curé (1692) ; – accord passé entre M. Desmots, curé de Tournedos, et ses paroissiens, relativement à la perception de la dîme des navets (1729).

G1356 Requête adressée par les habitants de Tournedos à l'Intendant de la généralité de Rouen à l'effet d'être déchargés d'« un droit de fouage et monnéage à raison de deux sols par feu pour six années », dont la levée sur leur paroisse avait été ordonnée à la requête du fermier du domaine de Pont-de-l'Arche ; « et comme lesdits habitants n'ont jamais payé en leur paroisse lesdits droits de fouage demandés, ainsy que toutes les autres paroisses de la dépendance de la chastellenye du Vaudreuil, dont elle fait partie, et par conséquent sont exempts de ce droit aux termes de la coutume de cette province de Normandie, article 77, ils sont obligés de vous présenter leur requeste ». (La requête est suivie de l'ordonnance de décharge accordée par l'intendant, 1726) ; – exploit de signification aux habitants de la paroisse de Tournedos des lettres patentes de Louis XV, de mars 1748, confirmant l'accord intervenu le 18 février précédent entre l'abbaye de Bonport et Jean-Louis Portail, seigneur du Vaudreuil et de Léry, président honoraire au parlement de Paris, accord par lequel « les sieurs abbé commendataire, prieur et religieux de Bonport ont entre autres choses abandonné et délaissé audit seigneur, moyennant une rente foncière non rachetable, ensemble aux autres closes et conditions y portées, le fief et seigneurie de Bonport, scitué en la paroisse de Léry, le moulin à eau de Languemare, la pleine et entière directe et mouvance sur l'isle Adeline, celle de Noyers y jointe et autres isles qui ont été réunies par attérissement, ensemble les domaines fieffés scitués dans lesdites isles, terres, prés, pescherie, rentes féodales et seigneuriales, leurs circonstances et dépendances » ; – exploits signifiés à la requête des habitants de Tournedos au sieur Quesneville, contre-maître du bateau La Fidèle, qui refusait de leur payer le prix de leurs peines, pour avoir, concurremment avec les habitants de Poses, halé ledit bateau remontant la Seine jusqu'au pertuis de Pampou (1749. – Les habitants de Tournedos prétendaient fournir seuls, à l'exclusion des habitants de Poses le renfort nécessaire pour haler les bateaux jusqu'au pertuis de Pampou) ; – accord passé entre les habitants de Tournedos et Louis-Gabriel De Conflans, lieutenant général de la Haute-Guyenne, gouverneur de Neuf-Brisach, commandant pour le Roi en Lorraine, seigneur du Vaudreuil et de Léry, La Salle du Bois, Poses, Tournedos, etc., demeurant ordinairement à Paris, en son hôtel, rue de Taranne, paroisse Saint-Sulpice, étant ce jour en son château de La Motte, paroisse de Notre-Dame-du-Vaudreuil, agissant en son nom et au nom d'Antoinette-Madeleine-Jeanne Portail, son épouse, d'une part, Jacques Grimoult, conseiller du Roi en l'élection d'Andely, Vernon et Gournay et lieutenant en la maîtrise des Eaux-et-Forêts d'Andely et Vernon, et Nicolas-François Houssard de la Potterie, président en l'élection de Pont-de-l'Arche, agissant tant en leur qualité de propriétaires à Tournedos et à Notre-Dame-du-Vaudreuil que comme fondés de pouvoirs de plusieurs propriétaires de Tournedos, de Poses et de Notre-Dame-du-Vaudreuil, « lesquels ont dit que de temps immémorial et par titres authentiques ledit seigneur marquis de Conflans et Messieurs ses prédécesseurs en la propriété des terres et châteltenie du Vaudreuil, Tournedos et autres fiefs unis à cette châteltenie, sont en pleine et paisible possession d'un droit de fort aux lapins servant de garenne assise en la ditte paroisse de Tournedos, au triège du Buquet, d'où les lapins s'étendent sur partie des dites paroisses de Poses et de Notre-Dame-du-Vaudreuil ; que ce droit, incontestablement attaché à la ditte châteltenie, est également utile et honorable aux seigneurs du Vaudreuil et qu'ils en ont joui jusqu'à présent, quoique très onéreux aux propriétaires et cultivateurs des fonds y assujettis, par ceux même qui en recevoient le plus de préjudice, parce que ce droit est en la main des seigneurs du Vaudreuil une propriété autant respectable que l'est en la main des vassaux la propriété de leurs fonds et terrains. Cependant il est certain que ce même droit étant éteint et anéanti, beaucoup de pièces de terre, du nombre de celles qui en doivent supporter la charge, qui ont été abandonnées par les propriétaires et qui depuis longtemps n'ont point été cultivées, parce que les lapins en dévastaient les fruits, ce qui faisoit aux cultivateurs le prix de leurs dépenses et la récompense due à leurs soins, pourront être utilement cultivées et mises en valeur. Il est également certain que celles

même des dites terres qui, étant plus éloignées du dit fort, en reçoivent un moindre dommage, seront d'un plus grand rapport et pour le propriétaire et pour le fermier. Enfin il est vray de dire que, par l'abolition absolue du droit, le cultivateur, animé par l'espérance de récoltes qui répondront à ses soins, à ses travaux et à son industrie, et encouragé par l'espérance du profit auquel il auroit droit de s'attendre, se donnera tout entier à la culture et à l'amélioration de ses terres, ce qui produirait en même temps le bien de l'État par l'accroissement des impositions, celui du propriétaire par le plus haut prix qu'il tirera de sa ferme, et l'avantage du fermier par le plus d'abondance de ses récoltes... Monsieur le marquis de Gonflans, quoique fort attaché au dit droit, qui est une des plus belles et des principales prérogatives de la châtellenie, tant pour l'utilité que pour l'honorifique, sensible aux désordres dont ce droit est le principe et la cause, considérant jusqu'à quel pointu est désastreux pour un grand nombre de ses vassaux et préférant le bien commun à son utilité particulière, a bien voulu, ayant égard aux représentations qui luy ont été faites, consentir et faire le sacrifice du dit droit et se contenter de l'indemnité qui luy est proposée par les dits sieurs propriétaires, par l'engagement en l'obligation qu'ils prendront, pour eux et pour leurs successeurs à toujours, de la redevance d'un champart envers la châtellenie du Vaudreuil ». Le droit de champart, consenti, et établi par le présent accord, et consistant dans la douzième partie de tous fruits, grains, foins, bois et récoltes que produiront les fonds enclavés dans la garenne de Tournedos et dans ses extensions, est évalué à la somme de 10,000 livres de principal (1779).

H192 Abbaye de Bonport : cessions et ventes, dont cession et vente à l'abbaye par Bernard Lenfant, de Tournedos, d'un gord à Tournedos, appelé le gord Morel, et d'une acre de terre dans l'île devant Tournedos (février 1232 a. s.), contrats de vente entre particuliers de terres sises à Tournedos, à Poses, à Léry et à Portejoie (XVI^e-XVII^e siècles).

2M807 Maires, adjoints au maire et conseillers municipaux : nominations, prestations de serment (1815-1876).

3M1122 Maires, adjoints au maire et conseillers municipaux : procès-verbaux d'élections (1831-1936).

5M270 Dossiers d'établissements classés, commune de Tournedos-sur-Seine : Tournedos-sur-Seine : Jean (tuerie particulière d'animaux, 1909).

6O4/137 Syndicats intercommunaux : affaires par commune (Tournedos-Bois-Hubert à La Trinité de Thouberville : XIX^e-XX^e siècles).

Q908 Feuilles de décomptes pour les acquéreurs des biens nationaux, classées par ordre alphabétique des communes (Tournedos-la-Campagne-Tourville-la-Campagne).

33S6/651 Mines et carrières : dossier de Tournedos-sur-Seine (XIX^e-XX^e siècles).

70T1/84 Écoles primaires. Dossiers par communes, provenant de l'Inspection Académique, fiches en renseignements de toutes sortes : comptes-rendus de visites des inspecteurs, correspondance avec le maire et l'instituteur, états du mobilier, des bibliothèques, des bâtiments, des ressources de la caisse des écoles : dossier de la commune de Tournedos-sur-Seine (1833-post 1940).

103 T 13 Caisses des écoles : délibérations, correspondance, procès-verbaux de réunions, demandes de subventions, enquête préfectorale de 1957 : dossier de la commune de Tournedos-sur-Seine (1833-post 1940).

140T22/651 Patrimoine immobilier, mobilier et naturel : protection et recensement des monuments historiques, objets d'art et sites : dossier de la commune de Tournedos-sur-Seine (XIX^e-XX^e siècles).

3Z64 Sous-préfecture de Louviers : dossiers par communes de l'arrondissement de Louviers, Tosny, Tostes, Tournedos-sur-Seine, Tourville-la-Campagne, Le Tremblay (An IV-1862).

3F114 Notes de l'abbé Caresme relative à l'histoire des communes du département de l'Eure : communes de Tournedos-sur-Seine au Tremblay.

2F3100 Mélanges relatifs à Tournedos-sur-Seine (1596-1773).

169J16 Biens nationaux : fiches de dépouillement réalisées par Bernard Bodinier.

Bibliographie :

Charpillon et Caresme, Dictionnaire historique de toutes les communes du département de l'Eure : histoire, géographie, statistique, Les Andelys, Delcroix, 1868-1879.

Baudot Marcel, *Les églises des cantons de Louviers et Pont-de-l'Arche*, In *Nouvelles de l'Eure*, n°15, 1963.

II. ARCHIVES MODERNES ET CONTEMPORAINES (POSTÉRIEURES A 1790)

SÉRIE C. BIBLIOTHÈQUE ADMINISTRATIVE

27651_C1 Publications administratives à caractère social : note sur le Crédit communal de France (1869) ; Petit manuel pratique à l'usage des rentiers et pensionnaires de l'État (1888) ; Caisse du gendarme, société de secours et de prévoyance de la gendarmerie [1888] ; instruction sur la Caisse nationale des retraites pour la vieillesse (1892). 1869-1892

SÉRIE D. ADMINISTRATION GÉNÉRALE DE LA COMMUNE

3 D. Administration de la commune

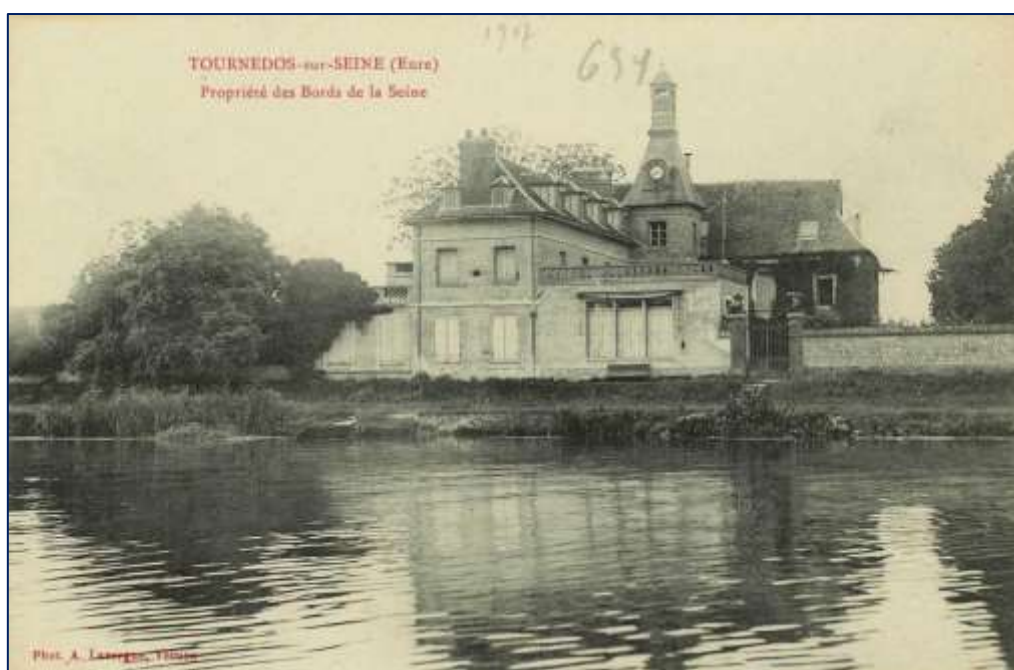
27651_3D1	Procès-verbal de délimitation du territoire communal. Hors format	1830
27651_3D2-4	Création de la ville nouvelle du Vaudreuil.	1971-1986
27651_3D2	Modification des limites territoriales de Tournedos : dossier de présentation de la rectification des limites, note de présentation de la ZAD du bassin Sud, compte rendu de réunion, recueil des actes administratifs (28 juillet 1981), communiqué, arrêté préfectoral, délibérations, plans, correspondance.	1979-1986
27651_3D3	Expropriation de terrains, recours politique : vœux d'indemnités d'expropriation, correspondance ; étude parcellaire : arrêtés d'enquête d'utilité publique, notes prises pendant les permanences du commissaire enquêteur, annonces légales, plans, correspondance.	1971-1972
27651_3D4	Remodelage cantonal : extrait du Journal Officiel, décrets, délibérations, correspondance.	1983-1984
27651_3D5	Syndicat de communes, projet d'adhésion : note de présentation, correspondance.	1931-1932
27651_3D6	Archives, récolement : procès-verbal.	1919

4 D. Contentieux

27651_4D1	Labourage du chemin vicinal n°13, contentieux entre la commune et M. Charpin : délibérations, correspondance.	1838-1845
-----------	---	-----------

SÉRIE E. ÉTAT CIVIL

- 27651_E1 Registres d'état civil, vérification par le procureur de la République : procès-verbaux de vérification, circulaire, correspondance. **Hors format** 1839-1933
- 27651_E2 Pièces annexes d'état civil : extraits d'actes de naissance et de décès, publications de mariages, certificats de non-opposition, circulaires correspondance. 1849-1934



Propriété en bord de Seine à Tournedos-sur-Seine, début XX^e siècle (AD Eure, 8Fi651/2)

SÉRIE F. POPULATION, ÉCONOMIE SOCIALE, STATISTIQUE

1 F. Population

27651_1F1	Dénombrement de population : listes nominatives des habitants de la commune. Hors format	1836-1968
27651_1F2	Mouvement de population : états. Hors format.	1857-1896

3 F. Agriculture

27651_3F1	Culture du blé, suivi : registres communaux de déclarations d'ensemencement (1936-1939) et de récoltes (1937-1939), déclaration manuscrite (1938). Hors format	1936-1939
27651_3F2	Changement de nature de culture : registre des déclarations des propriétaires.	1948
27651_3F3	Ouragan du 6 juillet 1957, indemnisation : états des dégâts par agriculteurs, circulaire.	1957
27651_3F4	Association des propriétaires de Tournedos-sur-Seine, bureau : liste et coordonnées des membres du bureau et du conseil d'administration.	1963
27651_3F5	Remembrement agricole, suivi des opérations : arrêté de nomination des membres de la commission communale de réorganisation foncière et de remembrement (1948), état de sections, procès-verbal des opérations (1953).	1948-1953

5 F. Statistique générale

27651_5F1	Statistiques communales : états statistiques annuels (naissances, mariages, décès, sinistres). Hors format	1903-1940
-----------	---	-----------

SÉRIE G. CONTRIBUTIONS, ADMINISTRATIONS FINANCIÈRES

1 G. Impôts directs

27651_1G1	Cadastré : tableaux d'assemblage (plan révisé pour 1933, édition de 1974).	1974
27651_1G2-4	États de section.	1791-1974
27651_1G2	Rétribution foncière. (Hors format, très mauvais état).	1791
27651_1G3	1837. Hors format. (lourd et fragile).	
27651_1G4	1933-1974. Hors format (lourd et fragile).	
27651_1G5-10	Matrices cadastrales.	1835-1984
27651_1G5	Propriétés non bâties. Hors format.	1835-1914
27651_1G6	Propriétés bâties. Hors format	1911-1932
27651_1G7	Propriétés non bâties. Hors format	1916-1932
27651_1G8	Propriétés bâties et non bâties. Hors format.	1933-1973
27651_1G9	Propriétés bâties et non bâties (1981, 1983-1984). Hors format.	1981-1984
27651_1G10	Propriétés bâties et non bâties de l'ensemble urbain du Vaudreuil. Hors format	1954-1973
27651_1G11	Matrice générale des taxes : copies. Hors format.	1850-1961
27651_1G12	Contribution sur les voitures, chevaux, mules et mulets, déclaration : cahier. Hors format.	1903-1924

SÉRIE H. AFFAIRES MILITAIRES

1 H. Recrutement

27651_1H1	Recensement militaire : listes communales. Hors format.	1820-1962
27651_1H2-3	Suivi des hommes mobilisables.	1857-1906
27651_1H2	Ordre de route : registre.	1857-1867
27651_1H3	Registre des avis de décès. Hors format.	1890-1906

2 H. Administration militaire

27651_2H1	Cantonement des troupes, possible répartition des soldats dans les habitations : listes, tableaux ([1940], 1956), circulaire (1956). Hors format	1938-1956
27651_2H2	Moyens de locomotion (poids lourds, automobiles, chevaux, mulet), recensement : registres, tableaux du classement et de la réquisition, listes de recensement, certificats de déclaration, correspondance. Hors format.	1889-1938
27651_2H3	Armée de l'air, manœuvres sur le parcours « Évasion » : liste des communes, correspondance.	1971

3 H Garde nationale et sapeurs-pompiers

27651_3H1	Garde nationale, recensement : tableau de recensement [1867], correspondance (1874). Hors format	1867-1874
27651_3H2-7	Sapeurs-pompiers.	1897-1918
27651_3H2	Réorganisation de la compagnie : arrêtés préfectoraux, délibérations, liste des volontaires (1897, 1908), correspondance. Hors format	1897-1908
27651_3H3	Recensement des pompiers : registre de contrôle, correspondance.	1897-1915

27651_3H4	Assignation des postes et des dispenses : listes, correspondance.	1908-1918
27651_3H5	Assurance des pompiers par la mairie : contrat.	1901
27651_3H6	Achat de nouveaux équipements : souscription pour une pompe (s.d.), liste d'achat (1911).	1911
27651_3H7	Élection d'un représentant au Conseil supérieur : liste, procès-verbal d'élection, circulaire.	1907

4 H. Mesures d'exception et faits de guerre

27651_4H1-2	Guerre de 1870.	1871-1872
27651_4H1	Réquisitions allemandes : avis de participation à la guerre, liste, ordre de réquisition, correspondance.	1871
27651_4H2	Emprunt communal pour payer les réquisitions : acte d'emprunt, bordereau, arrêté préfectoral, liste des plus imposés de la commune, correspondance.	1872
27651_4H3	Première Guerre mondiale (1914-1918), état civil des soldats : autorisation de mariage pour Jérôme Sanacker (1917), extrait des minutes du tribunal civil de Louviers déclarant le décès au combat d'Arthur Eléonor Jean (1921).	1917-1921
27651_4H4-7	Seconde Guerre mondiale (1939-1945).	1940-1947
27651_4H4	Vie quotidienne: demande d'informations transmise par les autorités allemandes (juillet 1940), journal de guerre tenu en mairie (14 juin-17 septembre 1944), cahier de suivi de la population (réfugiés, prisonniers, réquisitions, distribution de denrées... : 1941-1946) ; relations avec les services fiscaux et la Croix-Rouge : correspondance (1944).	1940-1946
27651_4H5	Réquisitions : état des réquisitions dans le cadre du cantonnement de l'unité 48.557 B (octobre 1942), listes, tableaux, inventaires bilingues (franco-allemands), circulaire, commission d'évaluation immobilière, carnet d'ordre de réquisition (1942-1944), attestations bilingues (franco-allemand) de réquisition ou de restitution de matériel (véhicule hippomobile, bac : 1944), correspondance.	1941-1947
27651_4H6	Ravitaillement, suivi de la distribution des cartes : feuilles de suivi annuel par catégorie de population.	1943-1945

27651_4H7	Réfugiés, projet d'accueil : inventaire d'un domicile privé.	1944
27651_4H8	Dommages de guerre, attribution : bordereau d'affichage (1948), décisions de dédommagements, correspondance.	1945-1956
27651_4H9	Déminage, opération départementale : correspondance.	1971

SÉRIE I. POLICE, HYGIÈNE PUBLIQUE, JUSTICE

1 I. Police locale, urbaine et rurale

27651_1I1	Garde-champêtre, surveillance de la commune : rapports de mission, fiche d'information sur un suspect, liste de témoins.	1970-1971
27651_1I2	Nomades, surveillance : fiches vierges de renseignements.	[1 ^{ère} moitié du XX ^e siècle]
27651_1I3	Radio, émission illicite d'ondes ultra-nationales : lettre de dénonciation, bordereau de transmission.	1977
27651_1I4	Camping, contrôle de sécurité : déclaration d'accueil de campeurs sur un terrain privé, rapport d'inspection, correspondance.	1971-1974
27651_1I5	Société intercommunale de chasse, création : charte (1984), règlement, correspondance.	1983-1985
27651_1I6	Bouilleurs de cru, recensement : compte rendus, délibération, circulaire et arrêté préfectoraux (1935), questionnaire, liste, moyenne des droits perçus (s.d.), correspondance. Hors format.	1935-1961
27651_1I7	Parking bordant la voie communale 88, réglementation du stationnement : arrêté municipal.	1965
27651_1I8	Carrière, pratique illicite de moto-cross: correspondance.	1986
27651_1I9	Sports mécaniques ¹ , nuisances sonores : correspondance.	1984

2 I. Police générale

27651_2I1-2	Étrangers	1894-1948
27651_2I1	Immatriculation : registre. Hors format.	1894-1919
27651_2I2	Expulsion : correspondance.	1948
27651_2I3	Ouvriers, livret d'inscription : registre. Hors format.	1856-1911

¹ Concerne : motocyclisme de trial, motonautisme, U.L.M.

3 I. Justice

27651_3I1 Jury d'assise, liste des citoyens. **Hors format** 1852

5 I. Hygiène publique et salubrité

27651_5I1-2 Gestion des déchets. 1971-1995

27651_5I1 Décharges sauvages, dénonciations pour nuisances : correspondance. 1971

27651_5I2 Déchets végétaux, ouverture d'un emplacement pour leur évacuation : correspondance. 1995

27651_5I3 Logement insalubre, contentieux pour non-raccordement aux réseaux d'eau potable et d'eaux usées : correspondance. 1973

27651_5I4-5 Nuisances. 1971

27651_5I4 Nuisances agricoles, réclamation relative à un dépôt de fumier : correspondance. 1971

27651_5I5 Nuisances dues à la S.I.C.A. (Alizay), relations avec l'association de défense des habitants : statuts (s.d.), comptes rendus, bulletin d'adhésion, correspondance. 1971

27651_5I6 Carrières de sable et de graviers, exploitation : contrats de forage, contrat d'extraction (s.d.), dossier d'étude d'impact (1980), jugement (1986), arrêtés préfectoraux (1975), circulaire, délibération, plans, correspondance. **Hors format** 1971-1986

SÉRIE K. ÉLECTIONS ET PERSONNEL

1 K. Élections

27651_1K1-2	Listes électorales.	1831-2000
27651_1K1	Listes nominatives. Hors format	1831-2000
27651_1K2	Révision suite aux périodes de guerres : listes, tableaux (1870-1871, 1919, 1944-1946), extraits du casier administratif électoral pour notifier l'incapacité électorale (1943-1944).	1870-1946
27651_1K3	Référendums.	1854-1992
27651_1K4-11	Élections politiques : procès-verbaux des opérations, listes d'émargements. Hors format.	1851-1998
27651_1K4	Élections présidentielles.	1965-1995
27651_1K5	Élections sénatoriales.	1884-1998
27651_1K6	Élections législatives.	1857-1997
27651_1K7	Élections européennes.	1979-1994
27651_1K8	Élections régionales.	1986-1998
27651_1K9	Élections au conseil d'arrondissement.	1855-1934
27651_1K10	Élections au conseil général.	1871-1994
27651_1K11	Élections municipales ; rejet de la demande de nullité de l'élection municipale de 1959 : jugement, correspondance (1959-1962).	1851-1995
27651_1K12	Syndicat Mixte du Vaudreuil, désignation des délégués communaux : note d'information, bordereau, liste des membres du conseil municipal, délibérations, correspondance.	1971-1972
27651_1K13-17	Élections socio-professionnelles : listes électorales, cartes d'électeur, enveloppes d'élection, procès-verbaux d'élection.	1884-1995
27651_1K13	Élections à la Chambre départementale d'agriculture. Hors format	1964-1995
27651_1K14	Élections à la chambre départementale des métiers.	1949-1986
27651_1K15	Élections à la chambre de commerce et d'industrie. Hors format	1884-1985

27651_1K16	Élections prud'homales. Hors format	1977-1987
27651_1K17	Élections à la commission administrative paritaire du Centre de gestion de la fonction publique territoriale de l'Eure.	1995

2 K. Personnel municipal

27651_2K1	Emplois spécifiques, licenciement du cantonnier : correspondance (1954-1955) ; mutation du garde-champêtre à l'ensemble urbain du Vaudreuil : correspondance (1976).	1954-1976
27651_2K2	Employés municipaux, rémunération : bulletins de salaire.	1972-1994
27651_2K3	Fin d'activité, décès d'un élu : dossier de fin de cotisation (bulletin de situation de compte, attestation de cessation de cotisations, correspondance : 1992-1993) ; état de service d'un agent : dossier de validation (1994), délibération (1972).	1972-1994
27651_2K4-9	Charges : déclarations annuelles de revenus et de cotisations, documents relatifs aux cotisations retraite (IRCANTEC, Sécurité Sociale, URSSAF,...), correspondance.	1962-1994
27651_2K4	1962-1978 (manque 1966).	1962-1978
27651_2K5	1979-1985.	1979-1985
27651_2K6	1986-1987.	1986-1987
27651_2K7	1988-1989.	1988-1989
27651_2K8	1990-1991.	1990-1991
2765182K9	1992-1994.	1992-1994

3 K. Protocole et distinctions honorifiques

27651_3K1	Médaille d'honneur du travail, attribution: relevé de compte d'assurance, correspondance.	1971-1972
27651_3K2	Médaille d'honneur régionale départementale et communale, attribution : acte de naissance, diplôme de la médaille d'honneur, document de travail, correspondance.	1990-1991

SÉRIE L. FINANCES DE LA COMMUNE

1 L. Comptabilité

27651_1L1-5	Budget principal et budgets annexes : budgets primitifs et supplémentaires, décisions modificatives, comptes administratifs et de gestion, délibérations, correspondance.	1815-1997
27651_1L1	1815, 1817-1820, 1823, 1824, 1826, 1827, 1830, 1832-1850. Hors format	1815-1850
27651_1L2	1851-1897, 1906-1920. Hors format	1851-1920
27651_1L3	1921-1950 (manque 1943).	
27651_1L4	1951-1969, 1979, 1983-1987.	1951-1987
27651_1L5	1988-1997.	1988-1997
27651_1L6	Contrôle des comptes, contrôle par la Chambre régionale des comptes : jugement.	1990
27651_1L7	Comptabilité communale : registres, facture, déclaration de salaires, documents de travail.	1956-1962
27651_1L8	Association foncière de remembrement, gestion comptable : budgets et comptes, déclaration de trésorerie (1987), quitus par le Trésorier payeur général, jugements de la Chambre régionale des comptes, délibérations, correspondance.	1973-1997

2 L. Revenus et charges de la commune

27651_2L1	Créance due par la commune à un particulier, transfert à un second créancier : procès-verbaux.	1868
27651_2L2	Taxe municipale sur les chiens : rôles. Hors format	1878-1912
27651_2L3	Taxe de prestation sur les sapeurs-pompiers, exonération : arrêté préfectoral, liste des sapeurs-pompiers de la commune, délibération.	1905-1916
27651_2L4	Exploitation des carrières, redevance d'extraction : listes de calculs et des superficies, document de travail, délibération (1972), correspondance.	1968-1978

SÉRIE M. ÉDIFICES COMMUNAUX, MONUMENTS ET ÉTABLISSEMENTS PUBLICS

1 M. Édifices publics

27651_1M1-2	Mairie-maison d'école.	1855-[2 ^e moitié XX ^e siècle]
27651_1M1	Construction : projet, devis, procès-verbal d'adjudication, décompte, plans, correspondance.	1855-1867
27651_1M2	Aménagement de sanitaires, projet : programme, plans.	[2 ^e moitié XX ^e siècle]

2 M. Édifices du culte et cimetières

27651_2M1	Chapelle, construction : liste des souscripteurs, devis, délibération, correspondance.	1843-1853
27651_2M2	Cimetière, élévation d'un mur de clôture : devis estimatif, procès-verbal d'adjudication, délibération.	1858-1859

4 M. Édifices à usage d'établissements d'enseignement, de sciences et d'art

27651_4M1	Ecole, raccordement aux réseaux : attestation d'augmentation de la puissance du compteur électrique (1978) ; abonnement téléphonique : attestation d'inscription à l'annuaire téléphonique (1977).	1977-1978
27651_4M2	Logement de fonction de l'instituteur et sanitaires de l'école, travaux : devis, estimations, convention d'architecte, procès-verbaux de réception définitive, fiche d'honoraires, descriptif des travaux, plan, correspondance.	1961-1971
27651_4M3	Plateau sportif scolaire, aménagement. : délibération (1978), dossier d'aménagement (notice explicative, estimation, plan de situation, plan de masse : 1978), arrêté préfectoral, plans, document de travail, correspondance.	1971-1978

SÉRIE N. BIENS COMMUNAUX, TERRES, BOIS, EAUX

1 N. Biens communaux

27651_1N1	Parcelles, acquisition, vente ² : actes notariés, correspondance (1973, 1977).	1973-1977
27651_1N2	Terrains communaux, location : avis de mise en location, offres, procès-verbal de location, délibération, correspondance.	1951-1952

2 N. Bois

27651_2N1	Bois, ventes aux enchères suite à élagage: comptes rendus, procès-verbaux d'adjudication, délibérations, correspondance.	1833-1875
27651_2N2	Lot de peupliers, vente aux enchères: cahier des charges, état estimatif, procès-verbal d'adjudication, circulaire, correspondance.	1867

3 N. Eaux

27651_3N1	Cours d'eau non domaniaux, entretien : arrêté préfectoral, correspondance.	1967
-----------	--	------

4 N. Propriétés et droits divers

27651_4N1	Cimetières, concessions perpétuelles : actes.	1919
-----------	---	------

² Voir liste en annexe 1.

SÉRIE O. TRAVAUX PUBLICS, VOIRIES, MOYENS DE TRANSPORT, RÉGIME DES EAUX

1 O. Travaux publics et voirie en général

27651_101	Service vicinal, ressources et besoins pour l'entretien : rôles de prestation, budgets, souscription (1876, 1863), arrêtés de mise en demeure, document de travail, états estimatif, arrêtés préfectoraux, délibérations, correspondance. Hors format	1840-1911
27651_102	Syndicat vicinal du canton de Pont-de-l'Arche (devenu syndicat de voirie), création : circulaire, correspondance (1954-1955) ; travaux : programmes, bilans, correspondance (1955-1970).	1954-1970
27651_103-6	Classement et déclassement de voirie.	1899-1982
27651_103	Classement des chemins vicinaux : registre (1841), procès-verbal de délibération, tableau général, tableau d'état des chemins, plans, délibération, correspondance. Hors format	1811-1950
27651_104	Classement en voirie communale ³ : mémoire descriptif, arrêté préfectoral avec plan annexé (1963), avis de changement de statut, tableau de classification des voies communales, délibération, correspondance.	1899-1965
27651_105	Forages des carrières, déclassement de voirie communale: arrêté préfectoral (1862), document de travail, demande de certificat d'urbanisme, plans, délibérations, correspondance.	1962-1972
27651_106	Déviations CD 110, déclassements et suppressions de voirie communale ⁴ : arrêtés préfectoraux, plans, bordereau de pièces (délibérations, certificat de non constitution d'association syndicale, procès-verbal d'enquête, arrêté municipal, rapport, notice explicative, état des chemins à supprimer, plans : 1972), correspondance.	1970-1982
27651_107	Ville nouvelle du Vaudreuil, transfert de la voie communale 88 et du Pont de la Concorde à l'ensemble urbain du Vaudreuil : délibération (1972) ; projet de liaison avec la ville nouvelle : schémas de secteurs, enquête « origine-destination », diagnostic du trafic, hypothèse de population par zone, questionnaire sur la mobilité, correspondance (1982-1983).	1972-1983

³ Concerne : Chemin allant de Louviers au bac de Poses, CD 110, VC 87, VC 88, VC 93, VC 3 à 6, VC 8, chemin rural n°1.

⁴ Concerne : VC 87, VC 93, CR 6 à 9, CR 12, CR 15, CR 16, CR 21.

27651_1O8-13	Gestion et entretien de la voirie.	1868-1961
27651_1O8	Chemin vicinaux, création : délibérations, correspondance.	1868-1903
27651_1O9	Chemin dit des Sablons, suppression : plan parcellaire, arrêtés préfectoraux, décisions de la commission départementale, correspondance	1909-1910
27651_1O10	Chemin du Bosquet, réouverture à la circulation après la désinstallation d'une barrière : délibération, correspondance.	1932
27651_1O11	Chemin vicinal 5, dégradation par les camions de la carrière : arrêté préfectoral, correspondance.	1956-1957
27651_1O12	CD 110 et CV5, aménagement de carrefour : plan.	1961
27651_1O13	Chemin rural 6, coupure pour l'installation d'un canal pour les carrières : convention.	1962
27651_1O14	Voirie communale, projet d'ajout de panneaux de signalisation : correspondance.	1975-1978
27651_1O15	Ouvrages d'art, rachat du pont à péage de Léry : correspondance (1879) ; établissement d'un pont levant sur le CD 110 : correspondance (1950).	1879-1950
27651_1O16-17	Distribution électrique.	1929-1965
27651_1O16	Transformation des lignes de 5KV à 15KV: autorisation pour l'exécution des projets de distribution du courant, demande d'appropriation du projet (état de renseignement, détails techniques, résistance mécanique des ouvrages, plans), autorisations de circulation de courant (1956-1959), dossier de demande d'approbation du projet (état de renseignement, extrait de la carte d'état-major, plans, dessins des ferrures), autorisation d'exécution, correspondance (1964-1965). Hors format	1956-1965
27651_1O17	Concession : cahiers de charges, convention annexe pour la distribution (1929), correspondance (1947, 1957, 1961.).	1929-1961
27651_1O18-21	Électrification.	1953-1986
27651_1O18	Emprunt pour réaliser des travaux : récapitulatif de mouvement de fond entre une commune et le syndicat départemental de l'électricité de l'Eure, document de travail, délibérations, correspondance.	1954-1956
27651_1O19	Transformateur, installation : correspondance.	1956
27651_1O20	Travaux, raccordement du hameau de Longues-Raies : devis, feuille de piquetage, plans, correspondance (1953) ; renforcement du réseau basse tension au hameau Pampou :	1953-1986

	renseignements techniques, plans, délibération, correspondance (1971); détournement de la ligne moyenne tension des carrières : note de renseignements techniques, plans (s.d.); pose d'une ligne électrique aérienne sur le CD 110: renseignements techniques, plans (1986).	
27651_1O21	Dysfonctionnements électriques, faiblesse du réseau : correspondance (1971); dysfonctionnement du disjoncteur, problèmes de facturation disjoncteur : correspondance (1972).	1971
27651_1O22-23	Éclairage public.	1960-1984
27651_1O22	Travaux : devis estimatif, factures, rapport de contrôle des travaux, renseignements techniques, ordre de virement, plans, délibérations correspondance.	1972-1984
27651_1O23	Entretien : facture (1960), autorisation d'intervention par le personnel communal octroyée par EDF (1969).	1960-1969
27651_1O24-25	Eau potable.	1973-1976
27651_1O24	Adduction, projet: avis d'appel d'offre, délibérations, correspondance; financement: contrat de prêt, délibérations, correspondance.	1973-1975
27651_1O25	Travaux : dossier d'exécution (pièces du marché, pièces nécessaires à la compréhension du marché, dossier administratif: 1974), tarif d'adhésion au S.A.E.P. de Saint-Pierre et Saint-Etienne-du-Vauvray, procès-verbal de réception provisoire, récapitulatif du coût des travaux, avenant, ordre de service, plans, correspondance.	1974-1976

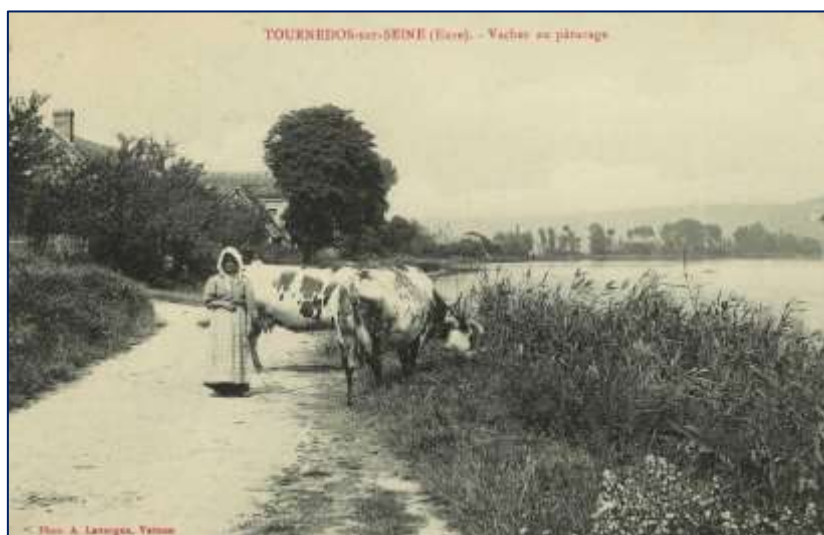
2 0. Moyens de transport et travaux divers

27651_2O1	Création d'une carrière d'extraction de cailloux, achat d'un terrain : plan, procès-verbal d'arpentage, délibérations, correspondance.	1841-1848
-----------	--	-----------

3 0. Navigation et régime des eaux

27651_3O1	Fleuve Seine, gestion des crues : télégrammes d'annonce et de suivi de crue (1966), arrêté préfectoral, correspondance (1967-1977).	1966-1977
37651_3O2-4	Protection hydraulique du site.	1924-1985
27651_3O2	Plan de défense contre les inondations : plans, correspondance.	1924-1966

27651_303	Digues de protection de la commune et du Vaudreuil : compte-rendu de réunion, liste des coupures de la digue (s.d.), , enquête préalable a la déclaration d'utilité publique, pétition contre la digue (s.d.), procès-verbal de visite, rapport de l'ingénieur, notice explicative, appréciation sommaire des dépenses, interpellation du président suite à l'inondation de 1970, arrêté préfectoral, arrêté préfectoral prescrivant la déclaration d'utilité publique (1975), plans (s.d.), correspondance.	1970-1985
27651_304	Base de plein air et de loisirs : rapport préliminaire à une étude hydrogéologique, plan. Hors format	1980
27651_305	Traversée de la Seine, remplacement des bacs par une passerelle : avis de fermeture temporaire des bacs (1920), notice explicative, plans, correspondance.	1898-1949
27651_306	Chemins de halage, servitudes : arrêté préfectoral, correspondance (1929-1957, 1970).	1929-1970
27651_307	Police fluviale, navigation des bateaux à moteur : correspondance (1931-1959) ; relations difficiles entre les riverains et les pêcheurs : correspondance (1978-1981).	1931-1981
27651_308	Garages à bateaux, projet de construction : arrêté ministériel (s.d.), plans (s.d.), pétition, correspondance.	1971



Bord de Seine à Tournedos-sur-Seine, début XXe siècle (AD Eure, 8Fi651/3)

SÉRIE Q. ASSISTANCE ET PRÉVOYANCE

4 Q. Institutions diverses

27651_4Q1	Logement économique F4, programme de construction par le Syndicat intercommunal de construction de logement du canton de Pont-de-l'Arche: notes de présentation, circulaire, arrêtés préfectoraux autorisant l'emprunt pour financement, délibérations, correspondance (1955-1959) ; location : demande d'attribution, bail, correspondance (1958-1964) ; vente à l'occupant : délibérations, correspondance (1963-1970).	1955-1964
-----------	---	-----------

5 Q. Application des lois d'assistance et de prévoyance

27651_5Q1	Allocation aux familles de soldats mobilisés, octroi à une habitante : correspondance.	1949
27651_5Q1-2	Protection maternelle et infantile.	1880-1933
27651_5Q2	Contrôle des nourrices, sevrées et gardeuses : registre de déclaration, livre de certificats, carnets. Hors format	1880-1933
27651_5Q3	Contrôle des enfants placés : registre de déclarations, état des dépenses, avis de placement, retrait ou décès. Hors format	1880-1919

SÉRIE R. INSTRUCTION PUBLIQUE, SCIENCES, LETTRES ET ARTS

1 R. Instruction publique

27651_1R1	Fermeture de classe, projet : liste d'élèves (1970-1971), rapport d'enquête (1972), délibération, correspondance.	1970-1975
27651_1R2	Personnel enseignant, maintien en poste d'une institutrice : arrêtés de l'Inspection académique, fiche récapitulative de carrière (s.d.), correspondance (1971-1976) ; nomination d'un principal au nouveau collège du Vaudreuil ville nouvelle : correspondance (1983).	1971-1983
27651_1R3	Relations avec les élèves, dispense de scolarité : arrêté (1973) ; demande de remise de diplôme : correspondance (1974).	1973-1974
27651_1R4	Matériel scolaire, attribution des fonds Barangé : notifications de subventions, délibération, correspondance (1962, 1970-1971, 1973).	1962-1973
27651_1R5	Caisse des écoles, fonctionnement : statuts, listes des bénéficiaires, compte-rendu, formulaire de demande d'abonnement, listes d'articles, avis comptable de dons, inventaires de matériel, circulaire, délibérations, correspondance.	1930-1956
27651_1R6	Transport scolaire, mise en place d'un ramassage vers le collège du Vaudreuil : projet de circuit et d'horaires, correspondance (1975) ; mise en place d'un ramassage vers l'école de Poses suite à la fermeture de l'école communale : fiche projet, convention entre les organisateurs délégués et les entreprises de transport, arrêté du Conseil général de l'Eure, correspondance (1988-1989).	1975-1989

3 R. Sport et tourisme

27651_3R1	Base de loisirs et de plein air, création : convention relative à l'aménagement, comptes rendus de réunion, hypothèses sur les comptes d'exploitation, commission des finances, état des investissements, plans, délibérations.	1969-1974
-----------	---	-----------

SÉRIE T. URBANISME

1 T. Documents généraux

27651_1T1	Groupement d'urbanisme de la Basse-Seine, création : plan, modèle de délibération, correspondance.	1949-1966
27651_1T2	Syndicat intercommunal de construction de logement du canton Pont-de-l'Arche : comptes rendus de réunion, emprunts, arrêtés préfectoraux, délibérations, correspondance.	1955-1963
27651_1T3-4	Ville nouvelle du Vaudreuil : création.	1972-1983
27651_1T3	Projet : livret promotionnel de la ville nouvelle du Vaudreuil (en anglais), comptes rendus des groupes de travail, plans, correspondance.	1972
27651_1T4	Schéma de secteur : comptes rendus de réunion, procès-verbal de réunion, arrêté préfectoral, document préparatoire, dossier (s.d.), correspondance.	1981-1983
27651_1T5-6	Zone d'aménagement différé.	1967-1986
27651_1T5	Délimitation du périmètre, contentieux : arrêté préfectoral, jugement, délibérations, correspondance.	1967-1986
27651_1T6	Exercice du droit de préemption : déclarations d'intention d'aliéner, bordereaux d'envoi, correspondance.	1967-1971

2 T. Documents individuels

27651_2T1	Lotissement Legendre : arrêté d'autorisation de lotir, plans, correspondance.	1976-1977
27651_2T2-3	Permis de construire.	1975-1977
27651_2T2	Cahier d'enregistrement des demandes.	1977
27651_2T3	Dossier de M ^{me} Ugo : arrêté de permis de construire, fiche de taxe locale d'équipement.	1975-1976
27651_2T4	Certificat d'urbanisme, contentieux avec M. Colareni : demande, certificat d'urbanisme négatif, plans, correspondance.	1983-1984

SÉRIE S. PIÈCES NE RENTRANT PAS DANS LES SÉRIES PRÉCÉDENTES

1 S. Pièces diverses

27651_S1	Dons de terres entre particuliers : actes notariés (1948, 1960).	1948-1960
27651_1S2	Portrait d'un maire (à identifier). Hors format	S.d.

2 S. Associations

27651_2S1	Association des propriétaires de Tournedos : registre (vierge), attestation de conformité.	1963
-----------	--	------

3 S. Syndicat intercommunal de la digue de Saint-Pierre-du-Vauvray à Poses

Note : ce fonds vient en complément des archives conservées en mairie de Poses.

27651_3S1	Gestion budgétaire : budgets et comptes, documents de travail, délibérations, correspondance.	1959-1970
-----------	---	-----------

INDEX

- Acquisition domaniale : 1N1
Action sociale : C1, 4Q1, 5Q1-3
Agriculture : 3F1-5, 1I6, 5I4, 1L8
Aide sociale : 4Q, 5Q1-3
Alcool : 1I6
Aménagement des berges : 3O3, 3O6
Aménagement des eaux : 3O2-3
Aménagement du territoire : 3D2-4, 1T1-6
Aménagement foncier : 3D2-4, 1T1-6
Archives personnelles : 1S1-2
Archives : 3D6, 1S1
Assainissement : 5I3
Assistante maternelle : 5Q2-3
Association : 3F4, 1I5, 1L8, 2S1
Association des propriétaires de Tournedos-sur-Seine : 3F4, 2S1
Association foncière de remembrement : 1L8
Assurance : 3H5
Bac de Seine : 3O5
Base de loisirs : 3O4, 3R1
Bibliothèque administrative : C1
Biens communaux : 1N1-2
Bois : 2N1-2
Bombardement : 4H4, 4H8
Bouilleur de cru : 1I6
Budget : 1L1-6
Cadaastre : 1G1-10
Camping : 1I4
Carrière : 1I8, 5I5-6, 2L4, 1O5, 1O11, 1O13, 1O20, 2O1
Catastrophe naturelle : 3F3
Certificat d'urbanisme : 2T4
Chambre régionale des comptes : 1L6
Chapelle : 2M1
Charges sociales : 2K2, 2K4-9
Chasse : 1I5
Chemin de halage : 3O6
Cimetière : 2M3, 4N1
Circonscription territoriale : 3D4
Circulation routière : 1O8-12
Comptabilité communale : 1L1-8, 2L1-3
Concession funéraire : 4N1
Conscription : 1H1-3, 5Q1
Contentieux : 3D3, 4D1, 5I3, 1K11, 1T5, 2T4
Coupe de bois : 2N1-2
Cours d'eau : 3N1, 3O1-4
Décharge publique : 5I1-2
Déménagement : 4H8
Digue : 3O3, 3S1
Distinction honorifique : 3K1-2
Distribution électrique : 1O16-21
Dommages de guerre : 4H8
Eau potable : 5I3, 1O24-25
Éclairage public : 1O22-23
École : 1M1-2, 4M1-2, 1R1-5
Électeur : 1K1-2
Élection au conseil des prud'hommes : 1K16
Élection politique : 1K4-11
Élection présidentielle : 1K4
Élection professionnelle : 1K13-17
Élection sociale : 1K17
Élection à la Chambre de commerce et d'industrie : 1K15
Élection à la Chambre départementale d'agriculture : 1K13
Élection à la Chambre départementale des métiers : 1K14
Élection à la commission paritaire du centre de gestion de la fonction publique territoriale : 1K17
Élection au conseil d'arrondissement : 1K9
Élection au conseil supérieur des sapeurs-pompiers : 3H7
Élection au syndicat mixte du Vaudreuil : 1K12
Élection cantonale : 1K10
Élection européenne : 1K7
Élection législative : 1K6
Élection municipale : 1K11
Élection régionale : 1K8
Élection sénatoriale : 1K5
Élections : 3H7, 1K3-17
Électricité : voir *Distribution électrique*
Élève : 1R3
Emploi : 2I3, 2K1
Emprunt : 4H2, 2L1

Enquête publique : 3D3, 1O6-7, 3O3
 Environnement : 5I4-6
 Établissement public de coopération intercommunale : 3D5, 1K12, 1T1-2
 État civil : E1-2
 Étranger : 2I1-2
 Expropriation : 3D3, 1T6
 Finances communales : 1L1-8, 1N2, 2N1-2
 Fiscalité : 1G1-12, 2L2-3
 Fonctionnaire communal : 2K1-9, 1R2
 Garde nationale : 3H1
 Gestion des déchets : 5I1-2
Guerre de 1870 : 4H1-2, 1K2
 Habitat : 5I3, 4M2, 4Q1, 1T2
 Impôts locaux : 1G11-12, 2L2-4
 Industrie : 5I5
 Inondation : 3O1-4
 Insalubrité : 5I3
 Installation classée : 5I5-6, 5I5-6, 2L4, 1O5, 1O11, 1O13, 1O20, 2O1
 Instituteur : 4M2, 1R2
 Installation sportive : 4M3
 Jury d'assises : 3I1
 Limite territoriale : 3D1-2
 Logement de l'instituteur : 4M2
 Lotissement : 2T1
 Maire : 1K11, 1S2
 Mairie : 1M1-2
 Manœuvre militaire : 2H1, 2H3
 Mort pour la France : 4H3
 Nomade : 1I2
Nourrice : voir *Assistante maternelle*
 Occupation étrangère : 4H1-2, 4H4-5
 Œuvres scolaires : 1R5
 Opération d'urbanisme : 1T1-6, 2T1-4
 Ouvrier : 2I3
 Parking : 1I7
Permis de construire : 2T2-3
 Personnel : 2K1-9
 Plan d'occupation des sols : 1 T
 Plateau sportif scolaire : 4M3
 Police : 1I1-7, 3O7
 Pont : 1O15
 Population : 1F1-2, 5F1

Poses : 1R6
Première guerre mondiale : 4H2, 1K2
 Prestation d'aide sociale : C1, 5Q1
 Prestation familiale : 5Q1
 Protection civile : 3H1-7
 Protection hydraulique : 3O2-4, 3S1
 Protection maternelle et infantile : 5Q2-3
 Radiodiffusion : 1I3
 Rationnement : 4H4, 4H6
 Recensement de population : 1F1-2
 Referendum : 1K3
 Réfugié de guerre : 4H4, 4H7
 Remembrement rural : 3F5, 1L8
 Rémunération : 2K2, 2K4-9
 Réquisition de logement : 2H1
 Réquisition militaire : 2H1-2, 4H1, 4H4
 Réseau routier : 4D1, 1O1-15
 Sapeur-pompier : 3H2-7, 2L3
Seconde Guerre mondiale : 4H4-7, 1K2
Seine : 1I9, 3O1-8, 3S1
 Sinistre : 3F3, 5F1
Société intercommunale de chasse : 1I5
 Souscription : 2M1
 Sport : 1I8-9, 4M3
 Stationnement : 1I7
 Statistiques : 5F1
 Subsistances : 4H4, 4H6
 Surveillance du territoire : 2I3
 Syndicat de communes : 3D5, 1K12, 1T2, 3S1
Syndicat intercommunal de la digue de Saint-Pierre-du-Vauvray à Poses : 3S1
Syndicat mixte du Vaudreuil : 1K12
 Tourisme : 1I4, 3R1
 Traitement des déchets : 5I1-2
 Traitement des eaux usées : 5I3
 Transport fluvial : 3O5, 3O8
 Transport scolaire : 1R6
 Urbanisme : 3O8, 1T1-6, 2T1-4
 Victime de guerre : 4H3
Ville nouvelle du Vaudreuil : 3D2-4, 1K12, 2K1, 1O7, 1T3-6
 Voie communale : 4D1, 1O1-14
 Zone d'aménagement : 3D2-3, 1T5-6