

NOM :

Prénom :

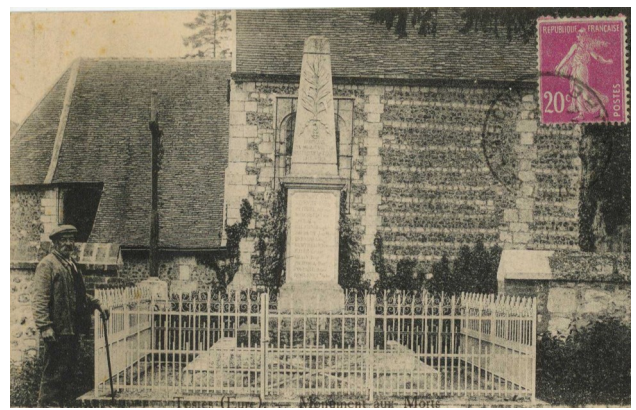
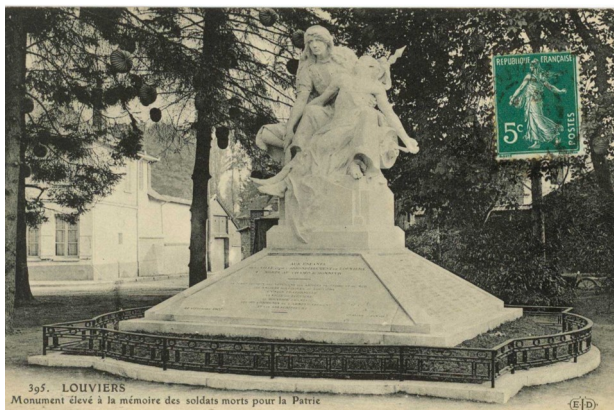
Classe :

# LA PREMIÈRE GUERRE MONDIALE

PERPÉTUER LE SOUVENIR DES POILUS

## UN PEU D'HISTOIRE

Pendant la Première Guerre mondiale, la France a compté 1 375 800 morts et 3 millions de blessés sur les 7,9 millions d'hommes mobilisés. Entre 1918 et 1925, 30 000 monuments sont élevés en mémoire des soldats morts pour le pays. Furent ajoutés les noms des victimes militaires et civiles de la Seconde Guerre mondiale, ainsi que des autres conflits auxquels la France a participé (Indochine, Algérie...). On peut parfois y trouver aussi les noms des soldats morts pendant la guerre franco-prussienne (1870-1871).



✎ D'après les cartes postales ci-dessus, où sont implantés les monuments aux morts ?

✎ Peux-tu repérer quelques caractéristiques (forme, environnement...) ?

# ÉTUDE DE MONUMENTS DU TERRITOIRE



Voici le monument de la Haye-Malherbe.

 **Coche les cases correspondant à sa description.**


Le monument est situé  dans la rue  dans le cimetière.

Il est fabriqué  en pierre  en bois.

Il s'agit  d'un tronc d'arbre  d'un obélisque.

On voit  un animal  une croix  des palmes.

La guerre est représentée par  un soldat  des obus.

 **Quel indice te permet de savoir que ce monument est dédié aux soldats morts pendant la 1<sup>ère</sup> Guerre mondiale ?**



Voici le monument de Criquebeuf-sur-Seine.

 **Coche les cases correspondant à sa description.**


Le monument est situé  dans la rue  dans le cimetière.

Il est fabriqué  en pierre  en bois.

Il s'agit  d'une statue sur un socle  d'un obélisque.

On voit  un animal  un soldat  des palmes.

La guerre est représentée par  des obus  une croix de guerre  un soldat  autre chose (à préciser)

 **Comment est représenté le soldat ? Que tient-il ? A côté de quoi pose-t-il ?**



Voici le monument de Louviers, dédié aux enfants de la ville et de l'arrondissement de Louviers. Il a été érigé en mémoire des morts de la guerre franco-prussienne de 1870, puis est devenu le monument aux morts de la ville et des communes relevant de la sous-préfecture de Louviers (supprimée en 1926).

✎ Coche les cases correspondant à sa description.

Le monument est situé  dans la rue  dans le cimetière  dans un jardin.

Il est fabriqué  en pierre  en bois.

Il s'agit  d'une statue  d'un obélisque.

✎ Décris en quelques mots le monument.

✎ Comment peut-on qualifier ce genre de statue ? Est-ce une allégorie ou une nature morte ? Explique ton choix.

L'armistice est signé le 11 novembre 1918 à Rethondes, marquant l'arrêt des combats. Le 11 novembre 1920, un premier hommage est rendu au soldat inconnu, soldat non identifié symbolisant l'ensemble des soldats morts pour la France. En 1922, le 11 novembre devient une fête nationale fériée, où la Nation célèbre le souvenir des soldats morts pendant la Première Guerre mondiale. Depuis 2012, la République française rend également hommage ce jour-là à tous les morts pour la France.



Voici le programme des commémorations du 11 novembre 1932 à Acquigny.

✎ Quels sont les participants ?

✎ Quelles sont les temps forts de la commémoration ?

Voici un des monuments aux morts d'Igoville, situé en face de la mairie. Il représente un Poilu, c'est-à-dire un soldat qui a combattu pendant la Première Guerre mondiale.

 Indique en face de chaque indication le numéro correspondant

1- Casque

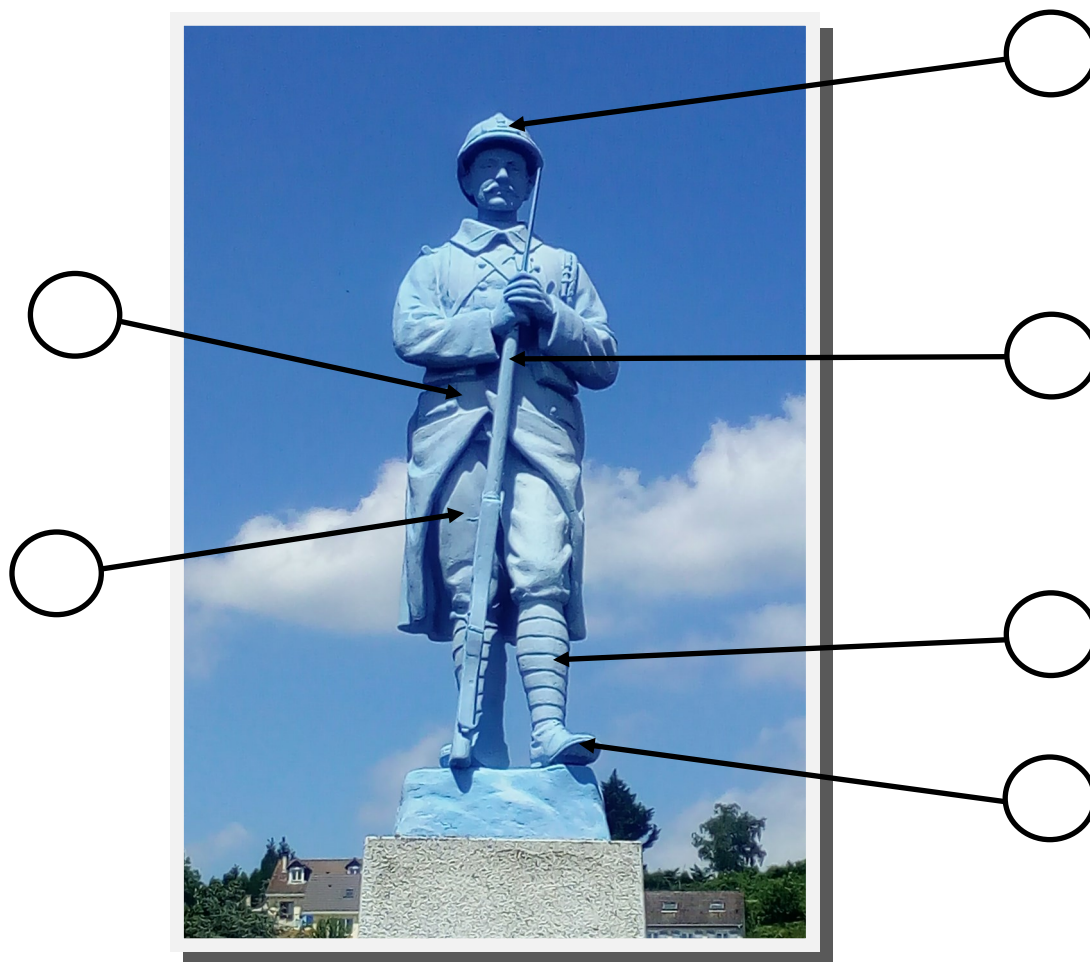
3- Fusil (Lebel)

5- Capote

2- Jambière

4- Pantalon

6- Brodequin



Jusqu'en 1915, la tenue du Poilu comportait un pantalon rouge et une capote bleue. Elle est devenue ensuite entièrement « bleu horizon » (sorte de bleu-gris).

 Selon toi, pourquoi a-t-on modifié la couleur de l'uniforme des soldats français ?