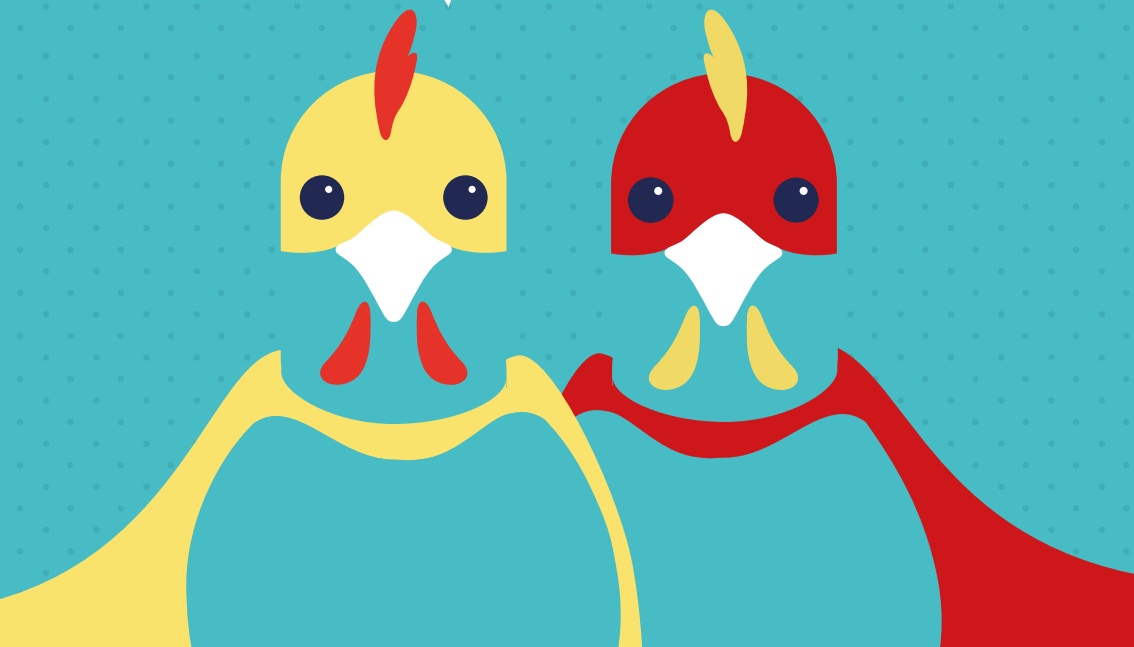
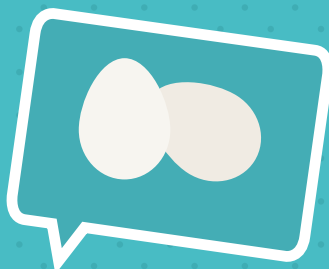


Adopte 2 poules !

Pour réduire ses déchets et avoir de bons œufs



Tout savoir avant d'adopter des poules

Vous êtes prêts à accueillir des poules dans votre jardin ? Voici quelques conseils pour être au top quand elles arriveront ...

1 Aménager un enclos

Avant d'installer votre poulailler, vous devrez prévoir un espace suffisamment grand (env.20m² par poule), clôturé de grillage solide et serré et enterré sur 30cm pour empêcher les prédateurs de passer. Sans oublier un portillon bien sûr...

Les poules aiment gambader et gratter la terre en toute liberté, l'idéal est donc de leur réserver une partie du jardin dans la journée.

2 Installer un poulailler

Il pourra être réalisé avec des matériaux de récupération ou acheté en kit. Placez-le à l'abri des courants d'air, surélever le poulailler pour éviter les remontées d'humidité. Prévoyez un sol facile à entretenir. Pour leur bien-être, il sera indispensable d'installer un perchoir et un pondoir recouvert d'un lit de paille. Enfin pour le confort de vos jolies poulettes et limiter les risques de maladies, le poulailler devra être nettoyé régulièrement.

L'Agglo s'engage à :

- Remettre gratuitement 2 poules pondeuses
- Donner un seau à épluchures pour la gestion des restes de cuisines
- Fournir un guide pratique sur l'accueil des poules (alimentation, conditions d'élevage, soins...)
- Récupérer et replacer les poules en cas de nécessité

Les familles s'engagent à :

- Ne pas détenir d'animaux de basse-cour au cours des 12 derniers mois
- Prévoir un espace et un poulailler
- En prendre soin et ne pas les manger avant 3 ans à partir de la date d'adoption
- Les maintenir sur le territoire de l'Agglo
- Eviter tout nuisance pour le voisinage
- Ne pas se retourner contre la collectivité ou la commune en cas de maladie

En cas de non-respect de ces conditions, les poules seront facturées à l'adoptant